



## **Введение**

В данном заключении предоставлена информация о состоянии доступности объекта социальной инфраструктуры, оформленная в «Паспорте доступности объекта социальной инфраструктуры (ОСИ)», для инвалидов и других маломобильных групп населения с целью принятия управленческих решений, обеспечивающих их доступность, в соответствии с Приказом Министерства труда и социальной защиты РФ от 25 декабря 2012г. №627.

Паспорт доступности объекта социальной инфраструктуры (ОСИ) разработан на основе экспертной оценки уровня доступности объекта и соблюдения нормативно-правовых документов в архитектурной, строительной и градостроительной отрасли, а также социальной политике.

В заключении представлены «Паспорт доступности объекта социальной инфраструктуры (ОСИ)» на следующие здания Казанского государственного энергетического университета – корпус Г, расположенный по адресу: г. Казань, ул. *Яруллина*, д. 8 корпус Г

Рекомендуем следующие мероприятия по обустройству и большей доступности МГН корпуса Г:

- разработать инструкцию и обучить персонал правилам оказания помощи МГН. Обязать вахтенный персонал ежедневно проверять работоспособность кнопки вызова персонала.

- выполнить текущий ремонт.

### **Обозначения и сокращения, используемые в заключении (Паспорте ОСИ)**

#### **Общие**

АИС	Автоматизированная информационная система
ВОГ	Всероссийское общество глухих
ВОЗ	Всемирная Организация Здравоохранения
ВОИ	Всероссийское общество инвалидов

ВОС	Всероссийское общество слепых
ВСН	Ведомственные строительные нормы
ИОГВ	Исполнительный орган государственной власти
ИПР	Индивидуальная программа реабилитации инвалида (ребенка-инвалида)
КоАП	Кодекс Российской Федерации об административных правонарушениях
МГН	Маломобильные группы населения
МДС	Методические документы в строительстве
МКФ	Международная классификация функционирования, ограничений жизнедеятельности и здоровья
ООИ	Общественная организация инвалидов
ОСИ	Объект социальной инфраструктуры
ОСЗН	Орган социальной защиты населения
РДС	Руководящий документ системы
СНиП	Строительные нормы и правила Российской Федерации
СО	Социальное обслуживание
СП	Свод правил по проектированию и строительству
СПАС	Служба поддержки адаптивной среды
ТСН	Территориальные строительные нормы
ТСР	Техническое средство реабилитации
УСО	Учреждение социального обслуживания

### **Формы инвалидности**

Г	Инвалиды с нарушениями слуха
К	Инвалиды, передвигающиеся на креслах-колясках
О (ОДА)	Инвалиды с нарушениями опорно-двигательного аппарата
С	Инвалиды с нарушениями зрения
У	Инвалиды с нарушениями умственного развития

### Состояние доступности объекта (зоны)

ДП	Доступно полностью
ДЧ	Доступно частично
ДУ	Доступно условно
«ВНД»	Временно недоступно

### Вариант организации доступности объекта (формы обслуживания)


«А»	Доступность всех зон и помещений - универсальная
«Б»	Доступны специально выделенные участки и помещения
«ДУ»	Доступность условная: дополнительная помощь сотрудника, услуги на дому, дистанционно
«ВНД»	Не организована доступность

### Вид работ по адаптации

ТР	Текущий ремонт
ПСД	Подготовка проектно-сметной документации
Орг	Организация альтернативной формы обслуживания и другие организационные мероприятия

Обследование учебного корпуса Г Казанского государственного энергетического университета в мае 2022г выполнили и составили паспорт

Генеральный директор



Р.Р. Галиуллин

Начальник отдела обследования



Р. Ф. Тухватуллин

/ Зам. начальника отдела



В.С. Шведов

Конструктор



А.И. Гараев

Утверждаю  
Проректор по АХР

А.Д. Зиганшин

« \_\_\_ » \_\_\_\_\_ 2022г.

**ПАСПОРТ ДОСТУПНОСТИ  
объекта социальной инфраструктуры (ОСИ)**

*Федеральное государственное бюджетное образовательное  
учреждение высшего образования «Казанский государственный  
энергетический университет»  
г. Казань, ул. Яруллина, д. 8 корпус Г*

**1. Общие сведения об объекте**

- 1.1. Наименование (вид) объекта:  
*Федеральное государственное бюджетное образовательное  
учреждение высшего образования «Казанский государственный  
энергетический университет»*
- 1.2. Адрес объекта: *г. Казань, ул. Яруллина, д. 8 корпус Г*
- 1.3. Сведения о размещении объекта:  
*- отдельно стоящее здание  
4 этажное. Площадь – 3065,5 кв.м  
- наличие прилегающего земельного участка:  
да*
- 1.4. Год постройки здания:  
-----  
год последнего капитального ремонта:  
-----
- 1.5. Дата предстоящих плановых ремонтных работ:  
*текущий ремонт в 2022г.*

**Сведения об организации, расположенной на объекте**

- 1.6. Название организации (учреждения), (полное юридическое наименование – согласно Уставу, краткое наименование):  
*Федеральное государственное бюджетное образовательное учреждение  
высшего образования «Казанский государственный энергетический  
университет» (ФГБОУ ВО КГЭУ)*
- 1.7. Юридический адрес организации:  
*420066, РТ, г. Казань, ул. Красносельская, д.51*
- 1.8. Основание для пользования объектом:  
*оперативное управление*

1.9. Форма собственности

*государственная*

1.10. Территориальная принадлежность

*муниципальная*

1.11. Вышестоящая организация:

*Министерство науки и высшего образования РФ*

1.12. Адрес вышестоящей организации, другие координаты

*120009, г. Москва, Брюсов пер., 21*

**2. Характеристика деятельности организации на объекте**

*Образование, научно-исследовательская работа, организация и проведение общественно значимых мероприятий в сфере образования, науки и молодежной политике.*

2.1 Сфера деятельности:

*Образование*

2.2 Виды оказываемых услуг:

*Образование, научно-исследовательская работа.*

2.3 Форма оказания услуг:

*на объекте с длительным пребыванием*

2.4 Категории обслуживаемого населения по возрасту:

*Дети и взрослые трудоспособного возраста.*

2.5 Категории обслуживаемых инвалидов:

*инвалиды, передвигающиеся на коляске, инвалиды с нарушениями опорно-двигательного аппарата; инвалиды с нарушениями зрения, с нарушениями слуха*

2.6 Плановая мощность: посещаемость (количество обслуживаемых в день), вместимость, пропускная способность

*Одновременно не более 85 человек*

2.7 Участие в исполнении ИПР инвалида, ребенка-инвалида

*нет*

**3. Состояние доступности объекта**

**3.1 Путь следования к объекту пассажирским транспортом**

(описать маршрут движения с использованием пассажирского транспорта)

*Остановка троллейбуса №1 «Энергетический университет», наличие адаптированного пассажирского транспорта к объекту*

*нет*

**3.2 Путь к объекту от ближайшей остановки пассажирского транспорта:**

3.2.1 расстояние до объекта от остановки транспорта

*157 м*

3.2.2 время движения (пешком)

*2,5 мин*

3.2.3 наличие выделенного от проезжей части пешеходного пути

*нет, остановка троллейбуса и корпус Г находятся на одной стороне проспекта*

3.2.4 Перекрестки:

*нет*

3.2.5 Информация на пути следования к объекту:

*нет*

3.2.6 Перепады высоты на пути:

*Есть, перепад между бордюром и проезжей частью выше 15мм*

Их обустройство для инвалидов на коляске:

*Нет, перепад между бордюром и проезжей частью выше 15мм*

### **3.3 Организация доступности объекта для инвалидов – форма обслуживания\***

№ п/п	Категория инвалидов (вид нарушения)	Вариант организации доступности объекта (формы обслуживания)*
1.	Все категории инвалидов и МГН	
	<i>в том числе инвалиды:</i>	
2	передвигающиеся на креслах-колясках	Б
3	с нарушениями опорно-двигательного аппарата	Б
4	с нарушениями зрения	Б
5	с нарушениями слуха	Б
6	с нарушениями умственного развития	-----

\* - указывается один из вариантов: «А», «Б», «ДУ», «ВНД»

### **3.4 Состояние доступности основных структурно-функциональных зон**

№ п \п	Основные структурно-функциональные зоны	Состояние доступности, в том числе для основных категорий инвалидов**
1	Территория, прилегающая к зданию (участок)	ДЧ-И (О, С, Г) ВНД (К)
2	Вход (входы) в здание	ДЧ-И (С, Г, О) ВНД (К)
3	Путь (пути) движения внутри здания (в т. ч. пути эвакуации)	ДП-И (К, О, Г) ДЧ-И (С)
4	Зона целевого назначения здания (целевого посещения объекта)	ДП-В

5	Санитарно-гигиенические помещения	ВНД
6	Система информации и связи (на всех зонах)	ВНД
7	Пути движения к объекту (от остановки транспорта)	ДП-В

\*\* Указывается: ДП-В - доступно полностью всем; ДП-И (К, О, С, Г, У) – доступно полностью избирательно (указать категории инвалидов); ДЧ-В - доступно частично всем; ДЧ-И (К, О, С, Г, У) – доступно частично избирательно (указать категории инвалидов); ДУ - доступно условно, ВНД – временно недоступно

### 3.5. Итоговое заключение о состоянии доступности ОСИ:

*Состояние объекта оценено как временно недоступно*

## 4. Управленческое решение

### 4.1. Рекомендации по адаптации основных структурных элементов объекта

№ № п \п	Основные структурно-функциональные зоны объекта	Рекомендации по адаптации объекта (вид работы)*
1	Территория, прилегающая к зданию (участок)	Текущий ремонт
2	Вход (входы) в здание	Текущий ремонт
3	Путь (пути) движения внутри здания (в т.ч. пути эвакуации)	Текущий ремонт
4	Зона целевого назначения здания (целевого посещения объекта)	Текущий ремонт
5	Санитарно-гигиенические помещения	Текущий ремонт
6	Система информации на объекте (на всех зонах)	Текущий ремонт
7	Пути движения к объекту (от остановки транспорта)	Не требуется
8	Все зоны и участки	

\*- указывается один из вариантов (видов работ): не нуждается; ремонт (текущий, капитальный); индивидуальное решение с ТСР; технические решения невозможны – организация альтернативной формы обслуживания

### 4.2. Период проведения работ *май 2022-май 2023*

в рамках исполнения *внутри университетских планов и мероприятий по проведению текущего ремонта*

*(указывается наименование документа: программы, плана)*

4.3 Ожидаемый результат (по состоянию доступности) после выполнения работ по адаптации

*Доступно полностью всем*

Оценка результата исполнения программы, плана (по состоянию доступности) \_\_\_\_\_

4.4. Для принятия решения требуется, не требуется (*нужное подчеркнуть*):  
Согласование *Не требуется*

Имеется заключение уполномоченной организации о состоянии доступности объекта (*наименование документа и выдавшей его организации, дата*), прилагается

4.5. Информация размещена (обновлена) на Карте доступности субъекта Российской Федерации дата \_\_\_\_\_

*(наименование сайта, портала)*

## **5. Особые отметки**

Паспорт сформирован на основании:

1. Анкеты (информации об объекте) от «12» мая 2022 г.,
2. Акта обследования объекта: № акта Г/Э от «2» июня 2022 г.

УТВЕРЖДАЮ  
Руководитель организации

«12» мая 2022г.

**АНКЕТА**  
**К ПАСПОРТУ ДОСТУПНОСТИ ОСИ**  
*Федеральное государственное бюджетное образовательное учреждение высшего образования «Казанский государственный энергетический университет» (ФГБОУ ВО «КГЭУ»)*  
*г. Казань, ул. Яруллина, д.8 корпус Г*

**1. Общие сведения об объекте**

1.3. Наименование (вид) объекта:

*Федеральное государственное бюджетное образовательное учреждение высшего образования «Казанский государственный энергетический университет» (ФГБОУ ВО «КГЭУ»)*

1.4. Адрес объекта: *г. Казань, ул. Яруллина, д.8 корпус Г*

1.3. Сведения о размещении объекта:

- *отдельно стоящее здание, 4 этажа. Площадь – 3065,5 кв.м*

- наличие прилегающего земельного участка

*да*

1.4. Год постройки здания

-----

год последнего капитального ремонта

-----

1.5. Дата предстоящих плановых ремонтных работ:

*текущий ремонт в 2022г.*

**Сведения об организации, расположенной на объекте**

1.6. Название организации (учреждения), (полное юридическое наименование – согласно Уставу, краткое наименование)

*Федеральное государственное бюджетное образовательное учреждение высшего образования «Казанский государственный энергетический университет» (ФГБОУ ВО «КГЭУ»)*

1.7. Юридический адрес организации (учреждения)

*г. Казань, ул. Красносельская, д. 51*

1.8. Основание для пользования объектом (оперативное управление, аренда, собственность)

*- оперативное управление*

1.9. Форма собственности

*- государственная*

1.10. Территориальная принадлежность

*муниципальная*

1.11. Вышестоящая организация (наименование)

*Министерство науки и высшего образования РФ*

1.12. Адрес вышестоящей организации, другие координаты

*125009, г. Москва, Брюсов пер., д.21*

## **2. Характеристика деятельности организации на объекте**

2.1 Сфера деятельности (здравоохранение, образование, социальная защита, физическая культура и спорт, культура, связь и информация, транспорт, жилой фонд, потребительский рынок и сфера услуг, другое):

*образование, научно-исследовательская деятельность, организация и проведение общественно значимых мероприятий в сфере образования, науки и молодежной политике*

2.2 Виды оказываемых услуг:

*образование*

2.3 Форма оказания услуг:

*на объекте с длительным пребыванием*

2.4 Категории обслуживаемого населения по возрасту:

*дети, взрослые трудоспособного возраста, пожилые*

2.5 Категории обслуживаемых инвалидов:

*инвалиды, передвигающиеся на коляске, инвалиды с нарушениями опорно-двигательного аппарата; нарушениями зрения, нарушениями слуха*

2.6 Плановая мощность:

*посещаемость (количество обслуживаемых в день) – 85 человек*

2.7 Участие в исполнении ИПР инвалида, ребенка-инвалида

*да*

### 3. Состояние доступности объекта для инвалидов и других маломобильных групп населения (МГН)

#### 3.1 Путь следования к объекту пассажирским транспортом (описать маршрут движения с использованием пассажирского транспорта)

*Остановка троллейбуса №1 «Энергетический университет», наличие адаптированного пассажирского транспорта к объекту  
Адаптированного пассажирского транспорта к объекту нет*

#### 3.2 Путь к объекту от ближайшей остановки пассажирского транспорта:

3.2.1 расстояние до объекта от остановки транспорта *157 м*

3.2.2 время движения (пешком) *2 мин*

3.2.3 наличие выделенного от проезжей части пешеходного пути (*да, нет*),

*Нет, остановка троллейбуса и корпус Г находятся на одной стороне проспекта*

3.2.4 Перекрестки: *нерегулируемые; регулируемые, со звуковой сигнализацией, таймером;*

*Нет*

3.2.5 Информация на пути следования к объекту: *акустическая, тактильная, визуальная;*

*Нет*

3.2.6 Перепады высоты на пути: *есть, нет*

*Есть, перепад между бордюром и проезжей частью выше 15мм*

*Их обустройство для инвалидов на коляске: да, нет*

*Нет*

#### 3.3 Вариант организации доступности ОСИ (формы обслуживания)\* с учетом СП 35-101-2001

№ п/п	Категория инвалидов (вид нарушения)	Вариант организации доступности объекта
1.	Категории инвалидов и МГН	
	<i>в том числе инвалиды:</i>	
2	передвигающиеся на креслах-колясках	Б
3	с нарушениями опорно-двигательного аппарата	Б
4	с нарушениями зрения	Б
5	с нарушениями слуха	Б
6	с нарушениями умственного развития	

\* - указывается один из вариантов: «А», «Б», «ДУ», «ВНД»

#### 4. Управленческое решение (предложения по адаптации основных структурных элементов объекта)

№ п \п	Основные структурно-функциональные зоны объекта	Рекомендации по адаптации объекта (вид работы)*
1	Территория, прилегающая к зданию (участок)	Текущий ремонт
2	Вход (входы) в здание	Текущий ремонт
3	Путь (пути) движения внутри здания (в т.ч. пути эвакуации)	Текущий ремонт
4	Зона целевого назначения (целевого посещения объекта)	Текущий ремонт
5	Санитарно-гигиенические помещения	Текущий ремонт
6	Система информации на объекте (на всех зонах)	Текущий ремонт
7	Пути движения к объекту (от остановки транспорта)	Не требуется
8.	Все зоны и участки	

\*- указывается один из вариантов (видов работ): не нуждается; ремонт (текущий, капитальный); индивидуальное решение с ТСР; технические решения невозможны – организация альтернативной формы обслуживания

**Размещение информации на Карте доступности субъекта Российской Федерации согласовано**

\_\_\_\_\_ (подпись, Ф.И.О., должность; координаты для связи уполномоченного представителя объекта)

УТВЕРЖДАЮ  
Руководитель ОСЗН

«2» июня 2022г.

**АКТ ОБСЛЕДОВАНИЯ  
К ПАСПОРТУ ДОСТУПНОСТИ ОСИ**  
*Федеральное государственное бюджетное образовательное  
учреждение высшего образования «Казанский государственный  
энергетический университет» (ФГБОУ ВО «КГЭУ»)*  
*г. Казань, ул. Яруллина, д.8 корпус Г*

**1. Общие сведения об объекте**

1.5. Наименование (вид) объекта:

*Федеральное государственное бюджетное образовательное  
учреждение высшего образования «Казанский государственный  
энергетический университет» (ФГБОУ ВО «КГЭУ»)*

1.6. Адрес объекта:

*г. Казань, ул. Яруллина, д. 8 корпус Г*

1.3. Сведения о размещении объекта:

*- отдельно стоящее здание, 4 этажа. 3065,5 кв.м*  
- наличие прилегающего земельного участка  
*да*

1.4. Год постройки здания -----г,

год последнего капитального ремонта -----

1.5. Дата предстоящих плановых ремонтных работ:

*текущий ремонт в 2022г.*

1.6. Название организации (учреждения), (полное юридическое  
наименование – согласно Уставу, краткое наименование)

*Федеральное государственное бюджетное образовательное  
учреждение высшего образования «Казанский государственный  
энергетический университет» (ФГБОУ ВО «КГЭУ»)*

1.7. Юридический адрес организации (учреждения)

*г. Казань, ул. Красносельская, д. 51*

**2. Характеристика деятельности организации на объекте**

Дополнительная информация

*образование, научно-исследовательская деятельность, организация и проведение общественно значимых мероприятий в сфере образования, науки и молодежной политике*

### **3. Состояние доступности объекта**

#### **3.1. Путь следования к объекту пассажирским транспортом**

(описать маршрут движения с использованием пассажирского транспорта)

*Остановка троллейбуса №1 «Энергетический университет»,*

*Адаптированного пассажирского транспорта к объекту нет*

#### **3.2. Путь к объекту от ближайшей остановки пассажирского транспорта:**

3.2.1 расстояние до объекта от остановки транспорта *157 м*

3.2.2 время движения (пешком) *2,5 мин*

3.2.3 наличие выделенного от проезжей части пешеходного пути  
*Нет, остановка троллейбуса и корпус Г находятся на одной стороне проспекта*

3.2.4 Перекрестки: *нерегулируемые; регулируемые, со звуковой сигнализацией, таймером;*  
*нет*

3.2.5 Информация на пути следования к объекту: *акустическая, тактильная, визуальная;*  
*нет*

3.2.6 Перепады высоты на пути:

*Есть, перепад между бордюром и проезжей частью выше 15мм*

Их обустройство для инвалидов на коляске:

*Нет, перепад между бордюром и проезжей частью выше 15мм*

#### **3.3. Организация доступности объекта для инвалидов – форма обслуживания**

№ п/п	Категория инвалидов (вид нарушения)	Вариант организации доступности объекта (формы обслуживания)*
1.	Все категории инвалидов и МГН	
	<i>в том числе инвалиды:</i>	
2	передвигающиеся на креслах-колясках	Б

3	с нарушениями опорно-двигательного аппарата	Б
4	с нарушениями зрения	Б
5	с нарушениями слуха	Б
6	с нарушениями умственного развития	

\* - указывается один из вариантов: «А», «Б», «ДУ», «ВНД»

### 3.4. Состояние доступности основных структурно-функциональных зон

№ п/п	Основные структурно-функциональные зоны	Состояние доступности, в том числе для основных категорий инвалидов**
1	Территория, прилегающая к зданию (участок)	ДЧ-И (О, С, Г) ВНД (К)
2	Вход (входы) в здание	ДЧ-И (С, Г, О) ВНД (К)
3	Путь (пути) движения внутри здания (в т.ч. пути эвакуации)	ДП-И (К, О, Г) ДЧ-И (С)
4	Зона целевого назначения здания (целевого посещения объекта)	ДП-В
5	Санитарно-гигиенические помещения	ВНД
6	Система информации и связи (на всех зонах)	ВНД
7	Пути движения к объекту (от остановки транспорта)	ДП-В

\*\* Указывается: ДП-В - доступно полностью всем; ДП-И (К, О, С, Г, У) – доступно полностью избирательно (указать категории инвалидов); ДЧ-В - доступно частично всем; ДЧ-И (К, О, С, Г, У) – доступно частично избирательно (указать категории инвалидов); ДУ - доступно условно, ВНД - недоступно

### 3.5. ИТОГОВОЕ ЗАКЛЮЧЕНИЕ о состоянии доступности ОСИ:

*Состояние объекта оценено как временно недоступно*

### 4. Управленческое решение (проект)

4.1. Рекомендации по адаптации основных структурных элементов объекта:

№ п \п	Основные структурно-функциональные зоны объекта	Рекомендации по адаптации объекта (вид работы)*
1	Территория, прилегающая к зданию (участок)	Текущий ремонт
2	Вход (входы) в здание	Текущий ремонт
3	Путь (пути) движения внутри здания (в т.ч. пути эвакуации)	Текущий ремонт
4	Зона целевого назначения здания (целевого посещения объекта)	Текущий ремонт
5	Санитарно-гигиенические помещения	Текущий ремонт
6	Система информации на объекте (на всех зонах)	Текущий ремонт
7	Пути движения к объекту (от остановки транспорта)	Не требуется
8.	Все зоны и участки	

\*- указывается один из вариантов (видов работ): не нуждается; ремонт (текущий, капитальный); индивидуальное решение с ТСР; технические решения невозможны – организация альтернативной формы обслуживания

4.2. Период проведения работ *май 2022-май 2023*

в рамках исполнения *внутри университетских планов и мероприятий по проведению текущего ремонта*

*(указывается наименование документа: программы, плана)*

4.3 Ожидаемый результат (по состоянию доступности) после выполнения работ по адаптации

*Доступно полностью всем*

Оценка результата исполнения программы, плана (по состоянию доступности)

---

4.4. Для принятия решения требуется, не требуется (*нужное подчеркнуть*):

4.4.1. согласование на Комиссии

*Не требуется*

*Комиссии по координации деятельности в сфере обеспечения доступной среды жизнедеятельности для инвалидов и других МГН)*

4.4.2. согласование работ с надзорными органами (в сфере проектирования и строительства, архитектуры, охраны памятников, другое - указать)

---

4.4.3. техническая экспертиза; разработка проектно-сметной документации;

4.4.4. согласование с вышестоящей организацией (собственником объекта);

4.4.5. согласование с общественными организациями инвалидов  
*Не требуется*

4.4.6. другое  
*Не требуется*

Имеется заключение уполномоченной организации о состоянии доступности объекта (наименование документа и выдавшей его организации, дата), прилагается

4.7. Информация может быть размещена (обновлена) на Карте доступности субъекта Российской Федерации \_\_\_\_\_

---

(наименование сайта, портала)

## 5. Особые отметки

### ПРИЛОЖЕНИЯ:

Результаты фотофиксации на объекте на 2 листах.  
Поэтажные планы, паспорт БТИ на 4 листах.

Руководитель  
рабочей группы

Тухватуллин Р.Ф.  
(Начальник отдела)

  
(Подпись)

Члены рабочей группы

Шведов В.С.  
(Зам. начальника отдела)

  
(Подпись)

Гараев А.И.  
(Конструктор)

  
(Подпись)

В том числе:

представители общественных  
организаций инвалидов



  
(Должность, Ф.И.О.)

  
(Подпись)

Приложение 1

**I Результаты обследования:**

**1. Территории, прилегающей к зданию (участка)  
ФГБОУ ВО «КГЭУ» Г. Казань, ул. Яруллина, д. 8 корпус Г**  
**Наименование объекта, адрес**

№ п/п	Наименование функционально-планировочного элемента	Наличие элемента			Выявленные нарушения и замечания		Работы по адаптации объектов	
		есть/нет	№ на плане	№ фото	Содержание	Значимо для инвалида (категория)	Содержание	Виды работ
1.1	Вход на территорию	есть			Замечаний нет (П. 6.1.5 – ширина не менее 0,9м). Несколько входов на территорию. Все доступны	К, О, С, Г		
1.2	Путь (пути) движения на территории	есть			Перепад высот на пути движения более 0,015м	К	Устранить перепад высот	Тек. ремонт
1.3	Лестница (наружная)	есть						
1.4	Пандус (наружный)	нет						
1.5	Автостоянка и парковка	есть			Нет места для парковки транспортного средства инвалида (П. 5.2.4(А))		На стоянке транспортных средств нанести разметку для транспортного средства инвалида	Текущий ремонт
	ОБЩИЕ требования к зоне	Есть несколько входов (выходов) с территории.						

## II Заключение по зоне:

Наименование структурно-функциональной зоны	Состояние доступности* (к пункту 3.4 Акта обследования ОСИ)	Приложение		Рекомендации по адаптации (вид работы)** к пункту 4.1 Акта обследования ОСИ
		№ на плане	№ фото	
Территория, прилегающая к корпусу В	ДЧ-И (О, С, Г) ВНД (К)			Текущий ремонт

\* указывается: ДП-В - доступно полностью всем; ДП-И (К, О, С, Г, У) – доступно полностью избирательно (указать категории инвалидов); ДЧ-В - доступно частично всем; ДЧ-И (К, О, С, Г, У) – доступно частично избирательно (указать категории инвалидов); ДУ - доступно условно, ВНД - недоступно

\*\*указывается один из вариантов: не нуждается; ремонт (текущий, капитальный); индивидуальное решение с ТСП; технические решения невозможны – организация альтернативной формы обслуживания

Комментарий к заключению:

*Состояние объекта оценено как доступно полностью избирательно. Для обеспечения полной доступности объекта для всех категорий инвалидов необходимо:*

*- на площадке для транспортных средств сотрудникам института нанести разметку для транспортного средства инвалида размером 6,0х3,6м.*

*- устранить перепад высот между тротуаром и дорожным полотном*

**I Результаты обследования:**  
**2. Входа (входов) в здание**

**ФГБОУ ВО «КГЭУ» Г. Казань, ул. Яруллина, д. 8 корпус Г**  
**Наименование объекта, адрес**

№ п/п	Наименование функционального-планировочного элемента	Наличие элемента			Выявленные нарушения и замечания		Работы по адаптации объектов	
		есть/ нет	№ на плане	№ фото	Содержание	Значимо для инвалида (категория)	Содержание	Виды работ
2.1	Лестница (наружная)	есть			Нет тактильных указателей перед маршем глубиной 500-600мм на расстоянии 300мм от кромки проступи первой ступени. (табл.3 ГОСТ Р 52875) Нет маркировки ступеней	К, С	1.Сделать тактильные указатели перед маршем 2.Выполнить маркировку ступеней	Текущий ремонт
2.2	Пандус (наружный)	нет			Пандуса нет	К	Сделать пандус	Тек. ремонт
2.3	Входная площадка (перед дверью)	есть			Нет рельефной (тактильной) полосы перед входной дверью (п.5.1.10)	С	Сделать тактильную полосу перед входной дверью	Текущий ремонт
2.4	Дверь (входная)	есть			1.Нет тактильной полосы перед дверью. 2. Нет всех (трех) знаков доступности Высота порога более 0,015м. )	О, К, С,Г	Выполнить тактильную полосу Сделать переносную эстакаду или сделать ниже порог	Текущий ремонт
2.5	Тамбур	есть			Ширина и глубина соответствует нормам	О, К, С, Г	Не нуждается. Доступ обеспечен	

## II Заключение по зоне:

Наименование структурно-функциональной зоны	Состояние доступности* (к пункту 3.4 Акта обследования ОСИ)	Приложение		Рекомендации по адаптации (вид работы)** к пункту 4.1 Акта обследования ОСИ
		№ на плане	№ фото	
Вход в здание	ДЧ-И (С, Г, О) ВНД (К)			Текущий ремонт

\* указывается: ДП-В - доступно полностью всем; ДП-И (К, О, С, Г, У) – доступно полностью избирательно (указать категории инвалидов); ДЧ-В - доступно частично всем; ДЧ-И (К, О, С, Г, У) – доступно частично избирательно (указать категории инвалидов); ДУ - доступно условно, ВНД - недоступно

\*\*указывается один из вариантов: не нуждается; ремонт (текущий, капитальный); индивидуальное решение с ТСР; технические решения невозможны – организация альтернативной формы обслуживания

Комментарий к заключению:

*Состояние объекта оценено как не организована доступность. Для обеспечения полной доступности объекта для всех категорий инвалидов необходимо:*

- Сделать тактильные указатели перед лестницей
- Выполнить маркировку ступеней
- Сделать тактильную полосу перед входной дверью
- Сделать пандус
- Сделать переносную эстакаду или сделать ниже порог на входе

**I Результаты обследования:**

**3. Пути (путей) движения внутри здания (в т. ч. путей эвакуации)**

**ФГБОУ ВО «КГЭУ» Г. Казань, ул. Яруллина, д. 8 корпус Г**

Наименование объекта, адрес

№ п/п	Наименование функционально-планировочного элемента	Наличие элемента			Выявленные нарушения и замечания		Работы по адаптации объектов	
		есть/нет	№ на плане	№ фото	Содержание	Значимо для инвалида (категория)	Содержание	Виды работ
3.1	Коридор (вестибюль, зона ожидания, галерея, балкон)	есть			Ширина движения не менее 1,8м (п.6.2.1А), высота порогов не более 1,4см (п.6.2.4 А)	К, О, С	-	-
3.2	Лестница (внутри здания)	есть			1.Нет напольных указателей на крайних ступенях на расстоянии 600мм от кромки крайней ступени (п.4.3.2 табл.2 Б) 2.Нет маркировки ступеней (п.6.2.8 А)	С	1.Сделать напольные указатели. 2.Выполнить маркировку ступеней	Тек ремонт
3.3	Пандус (внутри здания)	нет						
3.4	Лифт пассажирский	нет						

3.5	Дверь	есть			Ширина дверей не менее 0,9 (п.5.3.1 ГОСТ 33652)	О, С		
3.6	Пути эвакуации (в т.ч. зоны безопасности)	есть			Ширина дверного проема не менее 1,2м, высота порога не более 1,4см			
	ОБЩИЕ требования к зоне							

## II Заключение по зоне:

Наименование структурно-функциональной зоны	Состояние доступности* (к пункту 3.4 Акта обследования ОСИ)	Приложение		Рекомендации по адаптации (вид работы)** к пункту 4.1 Акта обследования ОСИ
		№ на плане	№ фото	
Пути движения внутри здания	ДП-И К, О, Г ДЧ-И С			Текущий ремонт

\* указывается: ДП-В - доступно полностью всем; ДП-И (К, О, С, Г, У) – доступно полностью избирательно (указать категории инвалидов); ДЧ-В - доступно частично всем; ДЧ-И (К, О, С, Г, У) – доступно частично избирательно (указать категории инвалидов); ДУ - доступно условно, ВНД - недоступно

\*\* указывается один из вариантов: не нуждается; ремонт (текущий, капитальный); индивидуальное решение с ТСП; технические решения невозможны – организация альтернативной формы обслуживания

Комментарий к заключению:

*Состояние объекта оценено как доступно частично избирательно. Для обеспечения полной доступности объекта для всех категорий инвалидов необходимо:*

- Сделать напольные указатели.
- Выполнить маркировку ступеней

**I Результаты обследования:**

**4. Зоны целевого назначения здания (целевого посещения объекта)**

**Вариант I – зона обслуживания инвалидов**  
**ФГБОУ ВО «КГЭУ» Г. Казань, ул. Яруллина, д. 8 корпус Г**  
**Наименование объекта, адрес**

№ п/п	Наименование функционально-планировочного элемента	Наличие элемента			Выявленные нарушения и замечания		Работы по адаптации объектов	
		есть/ нет	№ на плане	№ фото	Содержание	Значимо для инвалида (категория)	Содержание	Виды работ
4.1	Кабинетная форма обслуживания	есть			Замечаний нет			Тек. рем
4.2	Зальная форма обслуживания	есть			Замечаний нет			Тек. рем
4.3	Прилавочная форма обслуживания	Нет						Тек. рем
4.4	Форма обслуживания с перемещением по маршруту	Нет						Тек. рем
4.5	Кабина индивидуального обслуживания	нет						Тек. рем
	<b>ОБЩИЕ требования к зоне</b>							Тек. рем

**II Заключение по зоне:**

Наименование	Состояние доступности* (к пункту 3.4 Акта	Приложение		Рекомендации по адаптации (вид работы)**
		№ на плане	№ фото	

структурно-функциональной зоны	обследования ОСИ)			к пункту 4.1 Акта обследования ОСИ
Зоны целевого назначения	ДП-В			Текущий ремонт

\* указывается: ДП-В - доступно полностью всем; ДП-И (К, О, С, Г, У) – доступно полностью избирательно (указать категории инвалидов); ДЧ-В - доступно частично всем; ДЧ-И (К, О, С, Г, У) – доступно частично избирательно (указать категории инвалидов); ДУ - доступно условно, ВНД - недоступно

\*\*указывается один из вариантов: не нуждается; ремонт (текущий, капитальный); индивидуальное решение с ТСР; технические решения невозможны – организация альтернативной формы обслуживания

Комментарий к заключению:

*Состояние объекта оценено как доступно полностью всем*

Приложение 5  
к Акту обследования ОСИ к паспорту  
доступности ОСИ

**I Результаты обследования:**  
**5. Санитарно-гигиенических помещений**

**ФГБОУ ВО «КГЭУ» Г. Казань, ул. Яруллина, д. 8 корпус Г**  
Наименование объекта, адрес

№ п/п	Наименование функционально-планировочного элемента	Наличие элемента			Выявленные нарушения и замечания		Работы по адаптации объектов	
		есть/ нет	№ на плане	№ фото	Содержание	Значимо для инвалида (категория)	Содержание	Виды работ
5.1	Туалетная комната	нет						Тек. рем
5.2	Душевая/ ванная комната	нет						Тек. рем
5.3	Бытовая комната (гардеробная)	нет						Тек. рем
	ОБЩИЕ требования к зоне							Тек. рем

**II Заключение по зоне:**

Наименование	Состояние доступности* (к пункту 3.4 Акта)	Приложение		Рекомендации по адаптации (вид работы)**
		№ на плане	№ фото	

структурно-функциональной зоны	обследования ОСИ)			к пункту 4.1 Акта обследования ОСИ
Санитарно-гигиенические помещения (туалеты)	ВНД			

\* указывается: ДП-В - доступно полностью всем; ДП-И (К, О, С, Г, У) – доступно полностью избирательно (указать категории инвалидов); ДЧ-В - доступно частично всем; ДЧ-И (К, О, С, Г, У) – доступно частично избирательно (указать категории инвалидов); ДУ - доступно условно, ВНД - недоступно

\*\*указывается один из вариантов: не нуждается; ремонт (текущий, капитальный); индивидуальное решение с ТСР; технические решения невозможны – организация альтернативной формы обслуживания

Комментарий к заключению:

*Состояние объекта оценено как доступность не обеспечена.*

*Для обеспечения полной доступности зоны для всех категорий инвалидов (если этого требует учебный процесс) необходимо:*

*-выполнить сан. узел для МГН*

Приложение 6  
к Акту обследования ОСИ к паспорту  
доступности ОСИ

**I Результаты обследования:**  
**6. Системы информации на объекте**

**ФГБОУ ВО «КГЭУ» Г. Казань, ул. Яруллина, д. 8 корпус Г**  
**Наименование объекта, адрес**

№ п/п	Наименование функционально-планировочного элемента	Наличие элемента			Выявленные нарушения и замечания		Работы по адаптации объектов	
		есть/ нет	№ на плане	№ фото	Содержание	Значимо для инвалида (категория)	Содержание	Виды работ
6.1	Визуальные средства	нет				С		
6.2	Акустические средства	нет				Г		
6.3	Тактильные средства	нет			Нет табличек выполненных рельефно-точечным шрифтом в зонах обслуживания П.6.16 ГОСТ 51671	С	Сделать таблички рельефно-точечным шрифтом в зонах обслуживания	Текущий ремонт Работы по изготовлению тактильных табличек
	ОБЩИЕ требования к зоне							

**II Заключение по зоне:**

Наименование структурно-функциональной зоны	Состояние доступности* (к пункту 3.4 Акта обследования ОСИ)	Приложение		Рекомендации по адаптации (вид работы)** к пункту 4.1 Акта обследования ОСИ
		№ на плане	№ фото	

Система информации	ВНД			Текущий ремонт
--------------------	-----	--	--	----------------

\* указывается: ДП-В - доступно полностью всем; ДП-И (К, О, С, Г, У) – доступно полностью избирательно (указать категории инвалидов); ДЧ-В - доступно частично всем; ДЧ-И (К, О, С, Г, У) – доступно частично избирательно (указать категории инвалидов); ДУ - доступно условно, ВНД - недоступно

\*\*указывается один из вариантов: не нуждается; ремонт (текущий, капитальный); индивидуальное решение с ТСР; технические решения невозможны – организация альтернативной формы обслуживания

Комментарий к заключению:

*Зона «Система информации» оценивается как не организована доступность.*

*Для обеспечения полной доступности объекта для всех категорий инвалидов необходимо (если это обусловлено учебным процессом):*

- сделать таблички рельефно-точечным шрифтом в зонах обслуживания*
- установить акустические средства*

Фотоматериал



Фото Общий вид корпуса Г



Фото Вход в корпус Г

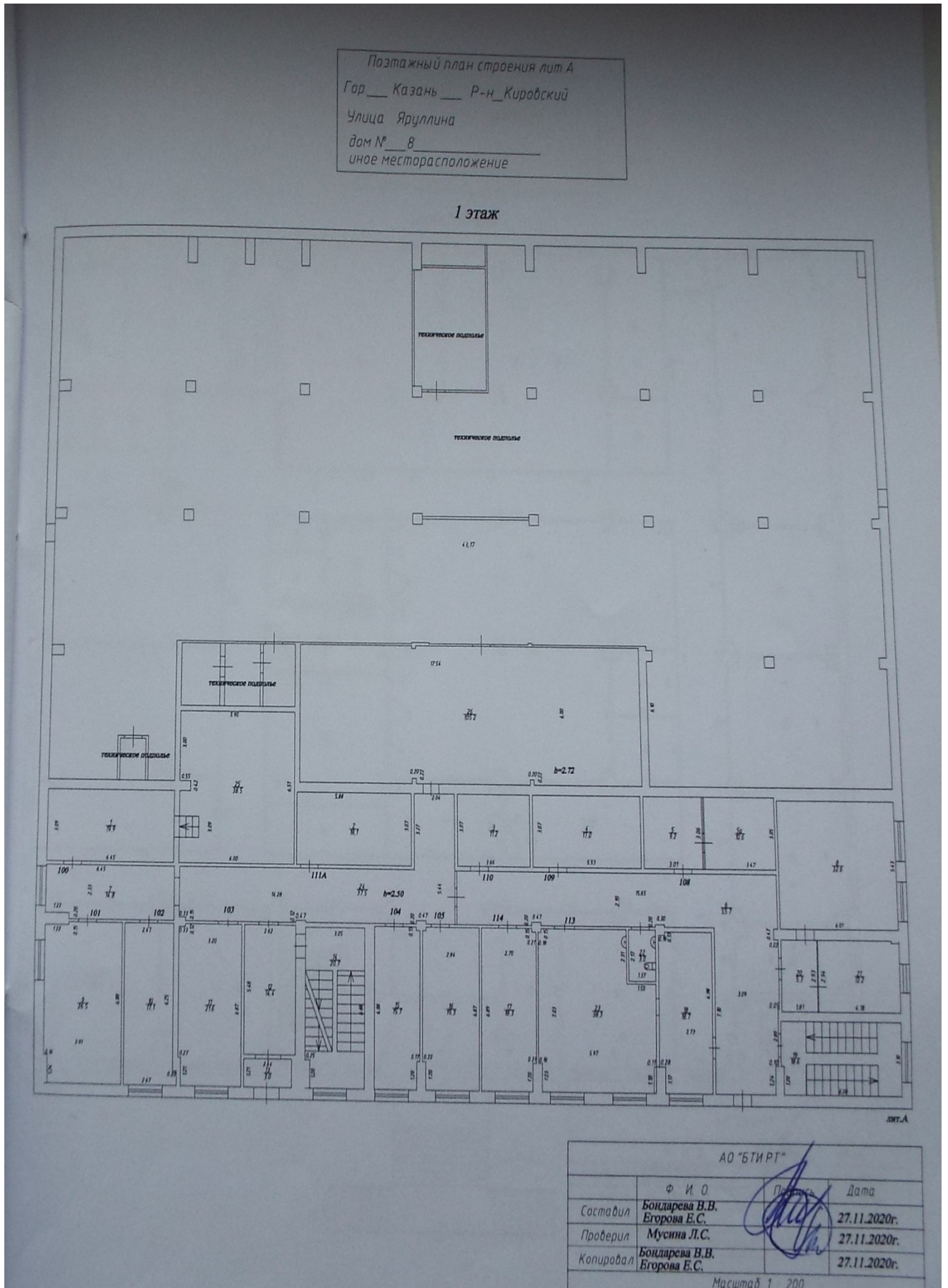


Фото Территория корпуса Г

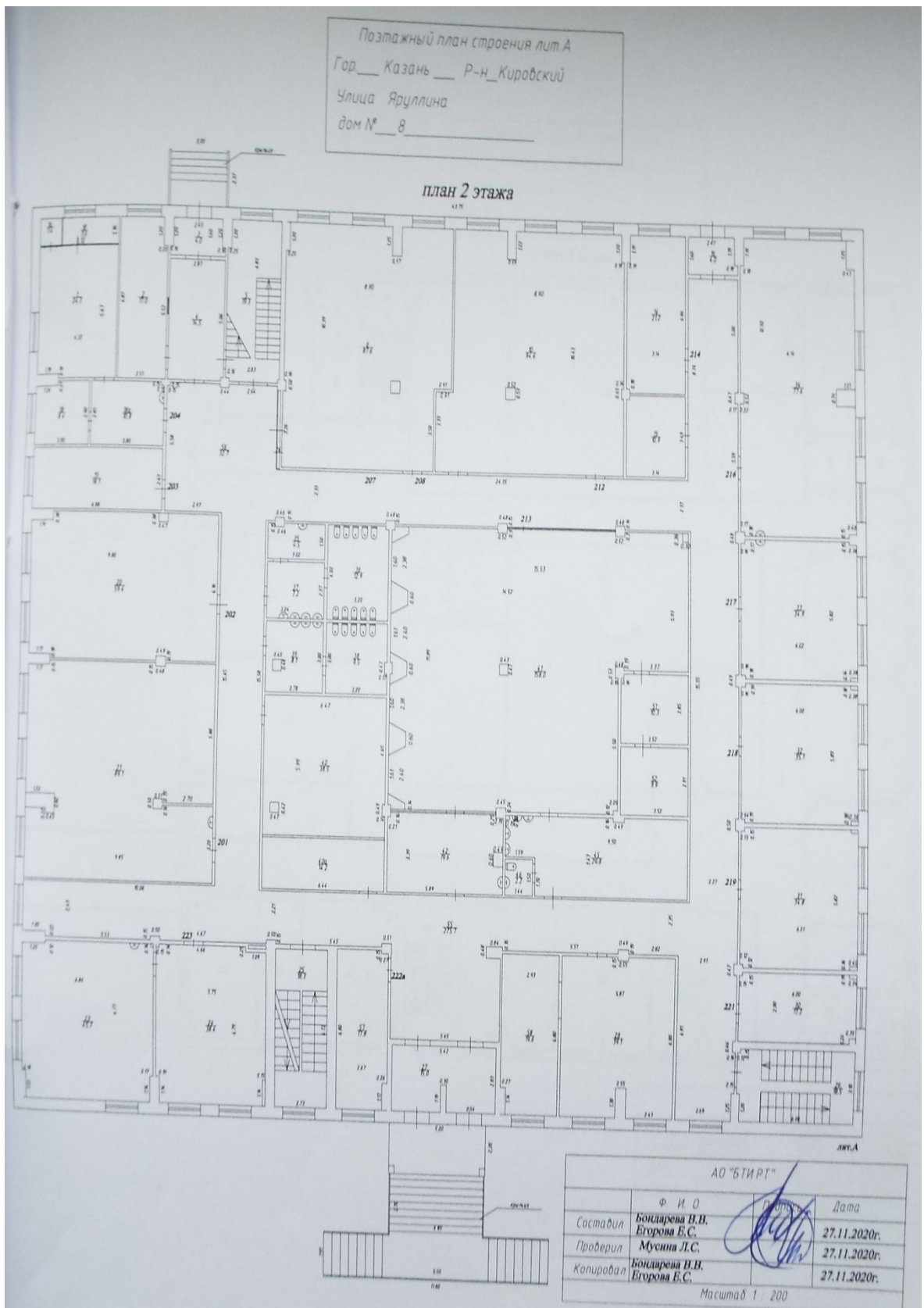


Фото Входная группа корпуса Г

# Приложение Б



План 1 этажа

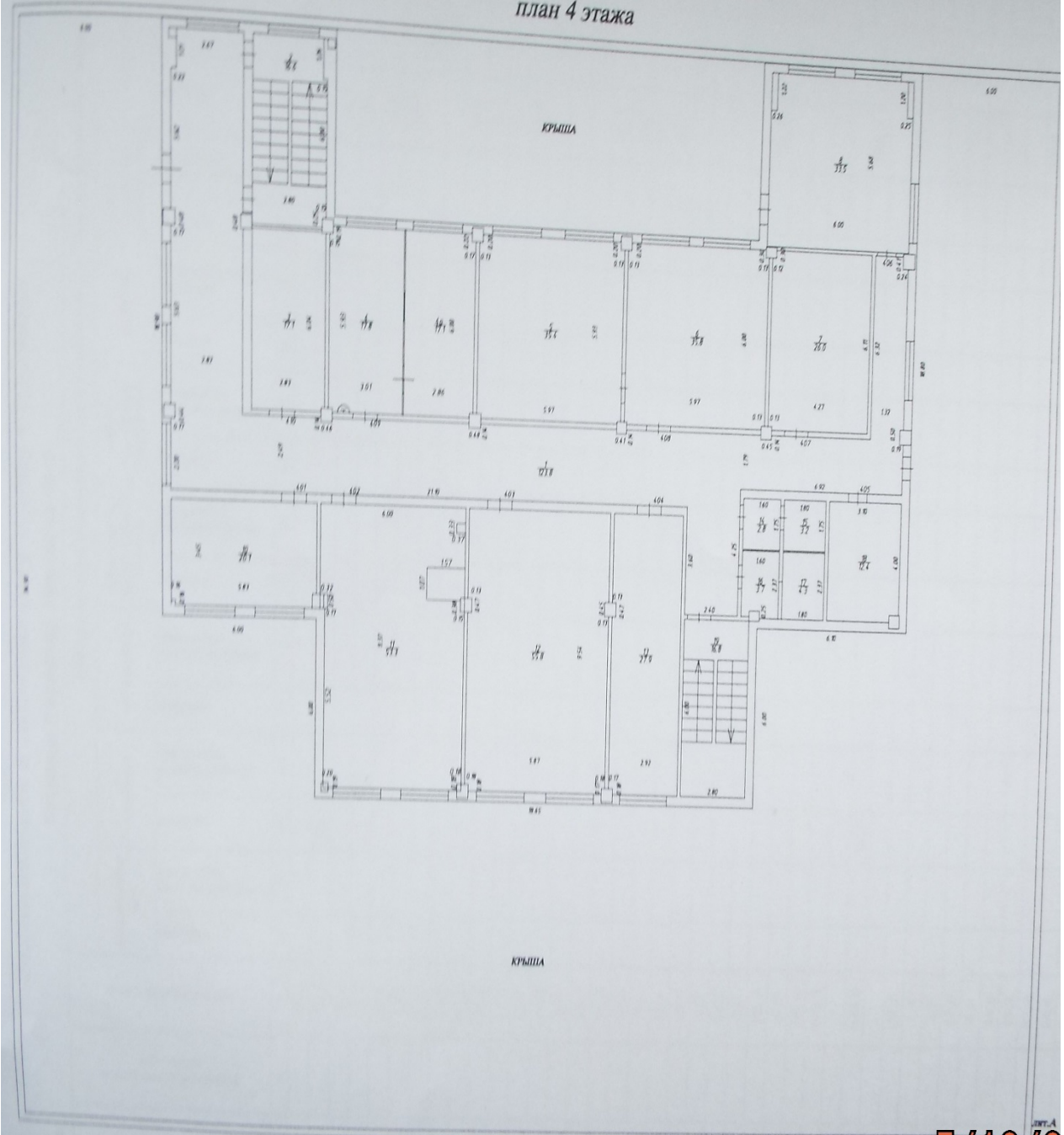


План 2 этажа



Поэтажный план строения лит А  
 Гор. Казань Р-н Кировский  
 Улица Яруллина  
 дом № 8

план 4 этажа



5/18/2

АО "БИРТ"			
	Ф. И. О.	Подпись	Дата
Составил	Богдарева В.В. Егорова Е.С.		27.11.2020г.
Проверил	Мусина Л.С.		27.11.2020г.

План 4 этажа



Саморегулируемая организация, основанная на членстве лиц, осуществляющих подготовку проектной документации

**Некоммерческое партнерство  
«Саморегулируемая организация»  
«КАЗАНСКОЕ ОБЪЕДИНЕНИЕ ПРОЕКТИРОВЩИКОВ»**

420034, г. Казань, ул. Энергетиков, д. 9, www.sro-kop.ru  
РЕГИСТРАЦИОННЫЙ НОМЕР В ГОСУДАРСТВЕННОМ РЕЕСТРЕ  
САМОРЕГУЛИРУЕМЫХ ОРГАНИЗАЦИЙ: СРО - П-149-12.032010

г. Казань 26 ноября 2015 г.

## СВИДЕТЕЛЬСТВО

о допуске к определенному виду или видам работ,  
которые оказывают влияние на безопасность  
объектов капитального строительства

№ СРО-П-149-1655302639-02-219

Выдано члену саморегулируемой организации

Обществу с ограниченной ответственностью  
Проектному исследовательскому институту  
«Центр экспертиз и испытаний в строительстве»  
ИНН 1655302639, ОГРН 1141690073634  
420097, Республика Татарстан, г. Казань, ул. Шмидта, д. 35

Основание выдачи Свидетельства

Решение Правления НП СРО «КОП»  
Протокол №171 от 26 ноября 2015 г.

Настоящим Свидетельством подтверждается допуск к работам,  
указанным в приложении к настоящему Свидетельству, которые оказывают влияние  
на безопасность объектов капитального строительства.

Начало действия 26 ноября 2015 г.  
Свидетельство без приложения не действительно.  
Свидетельство выдано без ограничения срока и территории его действия.  
Свидетельство выдано взамен ранее выданного СРО-П-149-1655302639-01-219

Президент  Т.В. Галайева



СРО-П-149-1655302639-02-219

Приложение  
к свидетельству о допуске к  
определенному виду или видам  
работ, которые оказывают влияние  
на безопасность объектов  
капитального строительства  
от 26 ноября 2015 г.  
СРО-П-149-1655302639-02-219

Виды работ, которые оказывают влияние на безопасность объектов  
капитального строительства (кроме особо опасных и технически сложных объектов,  
объектов использования атомной энергии) и о допуске к которым член  
Некоммерческого партнерства «Саморегулируемая организация  
«Казанское объединение проектировщиков»  
Общество с ограниченной ответственностью Проектный изыскательский институт  
«Центр экспертиз и испытаний в строительстве» имеет свидетельство:

№	Наименование вида работ
1.	<b>1. Работы по подготовке схемы планировочной организации земельного участка:</b> 1.1. Работы по подготовке генерального плана земельного участка 1.2. Работы по подготовке схемы планировочной организации трассы линейного объекта 1.3. Работы по подготовке схемы планировочной организации полосы отвода линейного сооружения
2.	<b>2. Работы по подготовке архитектурных решений</b>
3.	<b>3. Работы по подготовке конструктивных решений</b>
4.	<b>6. Работы по подготовке технологических решений:</b> 6.1. Работы по подготовке технологических решений жилых зданий и их комплексов 6.2. Работы по подготовке технологических решений общественных зданий и сооружений и их комплексов
5.	<b>12. Работы по обследованию строительных конструкций зданий и сооружений</b>
6.	<b>13. Работы по организации подготовки проектной документации, привлекаемым застройщиком или заказчиком на основании договора юридическим лицом или индивидуальным предпринимателем (генеральным проектировщиком)</b>

Общество с ограниченной ответственностью Проектный изыскательский институт «Центр экспертиз и испытаний в строительстве» вправе заключать договоры по осуществлению организации работ по подготовке проектной документации, стоимость которых по одному договору не превышает 5 000 000 (пять миллионов) рублей.

СРО-П-149-1655302639-02-219

Виды работ, которые оказывают влияние на безопасность объектов капитального строительства, включая особо опасные и технически сложные объекты капитального строительства (кроме объектов использования атомной энергии) и о допуске к которым член Некоммерческого партнерства «Саморегулируемая организация «Казанское объединение проектировщиков» Общество с ограниченной ответственностью Проектный изыскательский институт «Центр экспертиз и испытаний в строительстве» имеет свидетельство:

№	Наименование вида работ
1	12. Работы по обследованию строительных конструкций зданий и сооружений

Президент НП СРО «КОП»

Т.В.Галаяева



Единая система оценки соответствия  
в области промышленной, экологической  
безопасности, безопасности в энергетике и  
строительстве



**СВИДЕТЕЛЬСТВО ОБ АТТЕСТАЦИИ**

Общество с ограниченной ответственностью «Аттестационный научно-технический центр сварочного оборудования и технологий»

**СВИДЕТЕЛЬСТВО ОБ АТТЕСТАЦИИ**

**№ 37A120024**

**Независимый орган**

**по аттестации лабораторий неразрушающего контроля**

(Свидетельство об аккредитации в Системе экспертизы промышленной безопасности № 11237 от 12.05.2017 г.)

**ООО «Аттестационный научно-технический центр сварочного  
оборудования и технологий»**

**(ООО «АНТЦ сварочного оборудования и технологий»)**

**УДОСТОВЕРЯЕТ:**

Лаборатория неразрушающего контроля

**Общество с ограниченной ответственностью Проектный  
изыскательский институт «Центр экспертиз испытаний в  
строительстве» (ООО ПИИ «ЦЭИС»)**

Адрес: (420097, РТ, г. Казань, ул. Лейтенанта Шмидта, д.35)

**УДОВЛЕТВОРЯЕТ**

Требованиям Системы неразрушающего контроля  
Ростехнадзора

Область аттестации и условие действия Свидетельства  
определены в приложении к настоящему Свидетельству

Дата регистрации 22 ноября 2017 г.

Свидетельство действительно  
до 22 ноября 2020 г.

Руководитель Независимого органа по  
аттестации лабораторий НК

М.П.

С.Г.Уварова

11237-(1)-29

**Единая система оценки соответствия  
в области промышленной, экологической  
безопасности, безопасности в энергетике и  
строительстве**

Независимый орган по аттестации лабораторий неразрушающего контроля  
**ООО «АНТЦ сварочного оборудования и технологий»**  
(Свидетельство об аккредитации в Системе экспертизы  
промышленной безопасности № 11237 от 12.05.2017 г.)

**ПРИЛОЖЕНИЕ К СВИДЕТЕЛЬСТВУ ОБ АТТЕСТАЦИИ**

№ 37A120024 от 22 ноября 2017 г.

Лаборатория неразрушающего контроля  
Общество с ограниченной ответственностью Проектный изыскательский институт  
«Центр экспертиз испытаний в строительстве» (ООО ПИИ «ЦЭИС»)  
Адрес: (420097, РТ, г. Казань, ул. Лейтенанта Шмидта, д.35)

**ОБЛАСТЬ АТТЕСТАЦИИ**

**I. Наименование оборудования (объектов):**

- 2. Системы газоснабжения (газораспределения):
  - 2.1. Наружные газопроводы.
    - 2.1.1. Наружные газопроводы стальные.
  - 2.2. Внутренние газопроводы стальные.
  - 2.3. Детали и узлы, газовое оборудование.
- 6. Оборудование нефтяной и газовой промышленности:
  - 6.5. Газонефтепродуктопроводы.
  - 6.6. Резервуары для нефти и нефтепродуктов.
- 7. Оборудование металлургической промышленности:
  - 7.1. Металлоконструкции технических устройств, зданий и сооружений.
- 8. Оборудование взрывопожароопасных и химически опасных производств:
  - 8.12. Технологические трубопроводы, трубопроводы пара и горячей воды.
- 11. Здания и сооружения (строительные объекты):
  - 11.1. Металлические конструкции;
  - 11.2. Бетонные и железобетонные конструкции;
  - 11.3. Каменные и армокаменные конструкции.

**II. Виды (методы) неразрушающего контроля и диагностики:**

- 2. Ультразвуковой:
  - 2.1. Ультразвуковая дефектоскопия;
  - 2.2. Ультразвуковая толщинометрия;
- 4. Магнитный
  - 4.1. Магнитопорошковый
- 11. Визуальный и измерительный

**III. Виды деятельности**

Проведение контроля оборудования и материалов неразрушающими методами при изготовлении, строительстве, монтаже, ремонте, реконструкции, техническом диагностировании вышеперечисленных объектов

**Условие действия свидетельства:**

Свидетельство действительно в течение установленного срока при условии подтверждения результатами проверок соответствия лаборатория требованиям Правил аттестации и основных требований к лабораториям неразрушающего контроля

**Срок периодической проверки II квартал 2019 г.**

Руководитель Независимого органа  
по аттестации лабораторий НК

М.П.

С.Г.Уварова

11237-(2)-38

РОССИЙСКАЯ ФЕДЕРАЦИЯ

# УДОСТОВЕРЕНИЕ

О ПОВЫШЕНИИ КВАЛИФИКАЦИИ

**162402482602**

*Документ о квалификации*

Регистрационный номер

**17075**

Города

**Казань**

Дата выдачи

*Удостоверение выдано 10.06.2015 г.*

Настоящее удостоверение свидетельствует о том, что

**Галиуллин Ринат Равилевич**

прошел(а) повышение квалификации в (на)

**ФГБОУ ВПО «Казанский государственный  
архитектурно-строительный университет»  
в период с 01.06.2015 по 10.06.2015 г.**

по дополнительной профессиональной программе

**«Обеспечение строительных конструкций зданий  
и сооружений» (направление "Проектирование  
зданий и сооружений")**

в объеме

**72 часа**



*Заведующий*  
**Загидуллина Г.М.**  
*секретарь*  
**Хайруллина Г.Я.**

Настоящее удостоверение свидетельствует о том, что

**Шведов  
Владимир Станиславович**

прошел(а) повышение квалификации в (на)

**Обществе с ограниченной ответственностью  
«Институт профессиональных стандартов и промышленного  
надзора»**

по дополнительной профессиональной программе

**«Работы по организации подготовки проектной документации,  
привлекаемым застройщиком или заказчиком на основании  
договора юридическим лицом или индивидуальным  
предпринимателем (генеральным проектировщиком)»**

Общество с ограниченной ответственностью  
«Институт профессиональных стандартов  
и промышленного надзора»  
Лицензия департамента образования  
№040188 от 9 июля 2019 года

## УДОСТОВЕРЕНИЕ

О ПОВЫШЕНИИ КВАЛИФИКАЦИИ

**ИПК 10001360**

Документ о квалификации

Регистрационный номер

(Д)21Я-29001  
Город

**Москва**

Дата выдачи

**24.12.21**



М.П.

Руководитель **Жданова Н.И.**  
Секретарь **Тихонова Н.А.**



# ИПОПЪ

Удостоверение является документом установленного образца о повышении квалификации



## УДОСТОВЕРЕНИЕ О ПОВЫШЕНИИ КВАЛИФИКАЦИИ

Настоящее удостоверение выдано Шведову  
(фамилия, имя, отчество)  
Владимиру Станиславовичу

в том, что он(а) с «02» мая 2017 г. по «19» мая 2017 г.  
прошел(а) обучение в (на) АНО ДПО «Институт  
профессионального обучения промышленной безопасности»  
(наименование образовательного учреждения (образовательного/образовательного профессионального образования))

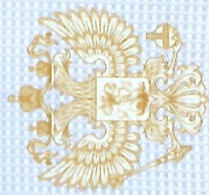
по программе: «Работы по организации подготовки  
(наименование программы, темы, предмета (специализированного образовательного)  
проектной документации, привлекаемым застройщиком  
или заказчиком на основании договора юридическим  
лицом или индивидуальным предпринимателем  
(генеральным проектировщиком)»

в объеме 72 часов  
(количество часов)

Регистрационный номер 13П-18/101

Город Москва Год 2017  
Серия 77П 012476





РОССИЙСКАЯ ФЕДЕРАЦИЯ

федеральное государственное бюджетное образовательное учреждение  
высшего образования "Казанский государственный  
архитектурно-строительный университет"  
г. Казань

# ДИПЛОМ МАГИСТРА С ОТЛИЧИЕМ

101624 5158633

ДОКУМЕНТ ОБ ОБРАЗОВАНИИ И О КВАЛИФИКАЦИИ

Регистрационный номер

4.4-20/1-579

Дата выдачи

09 июля 2021 года

Настоящий диплом свидетельствует о том, что

**Гараев  
Алмаз Ильгамович**

освоил(а) программу магистратуры по направлению подготовки

08.04.01 Строительство

и успешно прошел(ла) государственную итоговую аттестацию.

Решением Государственной экзаменационной комиссии  
присвоена квалификация

**Магистр**

Протокол № 6 от 05 » июля 2021 г.



Председатель  
Государственной  
экзаменационной комиссии

Губайдуллина А. Н.

Руководитель организации  
осуществляющей образовательную  
деятельность

Низамов Р. К.

Федеральное бюджетное учреждение "Государственный региональный центр стандартизации, метрологии и испытаний в Республике Татарстан"  
(ФБУ «ЦСМ Татарстан»)

Регистрационный номер аттестата аккредитации № RA.RU.311394

**СВИДЕТЕЛЬСТВО О ПОВЕРКЕ**

№ 5818268

Действительно до 17.04.2019 г.

Средство измерений Светодальномер

**DISTO classic5, регистрационный номер 25127-03**

наименование, тип, модификация, регистрационный номер  
в Федеральном информационном фонде по обеспечению единства измерений (если в состав средства измерений

входит несколько автономных блоков, то приводится их полный перечень и заводские номера)

**отсутствует**

серия и номер знака предыдущей поверки (если такие серия и номер имеются)

заводской номер (номера) **30400018**

поверено **(0,3-100) м**

наименование величин, диапазонов, на которых поверено средство измерений

(если предусмотрено методикой поверки)

поверено в соответствии с **"Рекомендация.ГСИ. Тахеометры электронные. Методика поверки" МИ 2798-2003**

на основании которого выполнена поверка

с применением эталонов: **Государственный рабочий эталон единицы длины 1 разряда в диапазоне значений от 24 до 3000 м, регистрационный номер 3.1.ZAM.1521.2016 - Тахеометр электронный, Leica TS60 I, зав.№882150, 1 разряд, (24-3000) м; Государственный рабочий эталон единицы длины 3 разряда. в диапазоне значений (0-5)м, регистрационный номер 3.1.ZAM.0510.2012 - Лента измерительная, -, зав.№19, 3 разряд, (0-5) м**

при следующих значениях влияющих факторов: **Условия при лабораторных измерениях: температура окружающего воздуха (20,7-20,9) °С, относительная влажность (39-40) %, атмосферное давление 100,5 кПа. Условия при полевых измерениях: температура окружающего воздуха 9,0 °С, относительная влажность 52 %, атмосферное давление 100,5 кПа.**

и на основании результатов периодической поверки признано соответствующим установленным в описании типа метрологическим требованиям и пригодным к применению в сфере государственного регулирования обеспечения единства измерений.

Знак поверки



Начальник отдела  
должность руководителя  
подразделения

*(Handwritten signature)*  
подпись

**И.Р. Мингазов**  
инициалы, фамилия

Поверитель

**Р.М. Сабиров**  
инициалы, фамилия

Дата поверки **18.04.2018 г.**

1313664

№ счета **5818889**

Федеральное государственное унитарное предприятие  
«Всероссийский научно-исследовательский институт  
метрологической службы» (ФГУП «ВНИИМС»)



ООО «ИСЛ и Метрология»

119361, г. Москва ул. Наташи Ковшовой д. 21  
Свидетельство о регистрации в РСК № 001317  
действительно до 31.10.2022г.



### Сертификат калибровки № И 121750

Наименование средства измерения: Рулетка FISCO 5 м

Тип: TL5M

Заводской №:

Наименование заказчика: \_\_\_\_\_

Методика калибровки: МИ 1780-87

Условия проведения калибровки:

- температура окружающего воздуха, °С 23,0
- относительная влажность воздуха, % 75
- атмосферное давление, кПа 101,1

Место проведения калибровки: калибровочная лаборатория

Сведения о средствах калибровки:

1. Лупа типа ЛИ 10х, ц.д. 0,1 мм
2. Отсчетный микроскоп МПБ-3, диапазон измерений (0-7) мм, ±0,02 мм
3. Груз масса (5±0,1) кг

Результаты калибровки:

Опробование: Взаимодействие частей измерительных рулеток при вытягивании и свертывании осуществляются легко, плавно, без заедания. Петли свободно и прочно закреплены на концах рулетки.

Наименование измеряемого параметра	Действительное значение	Полученное значение
Проверка шкалы	Штрихи должны быть без разрывов, ровные и четкие	Штрихи без разрывов, ровные и четкие
Определение ширины штрихов рулетки, мм	(0,2-0,4) ±0,05	0,3
Проверка отклонения от перпендикулярности штрихов шкалы к рабочей кромке ленты	30'	5'

Оттиск калибровочного клейма:



Главный метролог

Д. Дорошенко

Инженер по калибровке СИ

Ф. Игошин

19 декабря 2017 г.

В данном документе пронумеровано

прошито и скреплено печатью 4 листов

Генеральный директор ООО **ТАТАРСКИ**

Галиуллин Р.Р.

