



Общество с ограниченной ответственностью
Проектный изыскательский институт
«Центр экспертиз и испытаний в
строительстве»

(ООО ПИИ «ЦЭИС»)

(Свидетельство № СРО-П-149-1655302639-02-219 от 26.11.2015 года о допуске к определенному виду или видам работ, которые оказывают влияние на безопасность объектов капитального строительства, выданное Некоммерческим партнёрством «Саморегулируемая организация» «Казанское объединение проектировщиков», Свидетельство выдано без ограничения срока и территории его действия)

Заказчик

Федеральное государственное бюджетное образовательное учреждение высшего образования «Казанский государственный энергетический университет» (ФГБОУ ВО КГЭУ)

**ПАСПОРТ ДОСПУПНОСТИ
ОБЪЕКТА СОЦИАЛЬНОЙ ИНФРАСТРУКТУРЫ**

**Федеральное государственное бюджетное образовательное учреждение высшего образования «Казанский государственный энергетический университет» (ФГБОУ ВО КГЭУ)
по адресу: г. Казань, ул. 2-я Юго-западная, д. 26, общежитие №1**

Генеральный директор

ООО ПИИ «ЦЭИС»

КАЗАНЬ 2022



Р.Р. Галиуллин

Введение

В данном заключении предоставлена информация о состоянии доступности объекта социальной инфраструктуры, оформленная в «Паспорте доступности объекта социальной инфраструктуры (ОСИ)», для инвалидов и других маломобильных групп населения с целью принятия управленческих решений, обеспечивающих их доступность, в соответствии с Приказом Министерства труда и социальной защиты РФ от 25 декабря 2012г. №627.

Паспорт доступности объекта социальной инфраструктуры (ОСИ) разработан на основе экспертной оценки уровня доступности объекта и соблюдения нормативно-правовых документов в архитектурной, строительной и градостроительной отрасли, а также социальной политике.

В заключении представлен «Паспорт доступности объекта социальной инфраструктуры (ОСИ)» на следующее здания Казанского государственного энергетического университета *Общежитие №1 расположенного по адресу: г. Казань, ул. 2-я Юго-западная, д.26*

Рекомендуем выполнить следующие мероприятия по обустройству и большей доступности МГН в общежитие №1):

- разработать инструкцию и обучить персонал правилам оказания помощи МГН.
- выполнить текущий ремонт.

Обозначения и сокращения, используемые в заключении (Паспорте ОСИ)

Общие

АИС	Автоматизированная информационная система
ВОГ	Всероссийское общество глухих
ВОЗ	Всемирная Организация Здравоохранения

ВОИ	Всероссийское общество инвалидов
ВОС	Всероссийское общество слепых
ВСН	Ведомственные строительные нормы
ИОГВ	Исполнительный орган государственной власти
ИПР	Индивидуальная программа реабилитации инвалида (ребенка-инвалида)
КоАП	Кодекс Российской Федерации об административных правонарушениях
МГН	Маломобильные группы населения
МДС	Методические документы в строительстве
МКФ	Международная классификация функционирования, ограничений жизнедеятельности и здоровья
ООИ	Общественная организация инвалидов
ОСИ	Объект социальной инфраструктуры
ОСЗН	Орган социальной защиты населения
РДС	Руководящий документ системы
СНиП	Строительные нормы и правила Российской Федерации
СО	Социальное обслуживание
СП	Свод правил по проектированию и строительству
СПАС	Служба поддержки адаптивной среды
ТСН	Территориальные строительные нормы
ТСР	Техническое средство реабилитации
УСО	Учреждение социального обслуживания

Формы инвалидности

Г	Инвалиды с нарушениями слуха
К	Инвалиды, передвигающиеся на креслах-колясках
О (ОДА)	Инвалиды с нарушениями опорно-двигательного аппарата
С	Инвалиды с нарушениями зрения
У	Инвалиды с нарушениями умственного развития

Состояние доступности объекта (зоны)

ДП	Доступно полностью
ДЧ	Доступно частично
ДУ	Доступно условно
«ВНД»	Временно недоступно


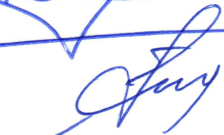


Вариант организации доступности объекта (формы обслуживания)

«А»	Доступность всех зон и помещений - универсальная
«Б»	Доступны специально выделенные участки и помещения
«ДУ»	Доступность условная: дополнительная помощь сотрудника, услуги на дому, дистанционно
«ВНД»	Не организована доступность

Вид работ по адаптации

ТР	Текущий ремонт
ПСД	Подготовка проектно-сметной документации
Орг	Организация альтернативной формы обслуживания и другие организационные мероприятия

Обследование общежития №1 Казанского государственного энергетического университета выполнили в мае 2022г и составили паспорт

Генеральный директор		Р.Р. Галиуллин
Начальник отдела обследования		Р. Ф. Тухватуллин
/ Зам. начальника отдела		В.С. Шведов
Конструктор		А.И. Гараев

Утверждаю
Проректор по АХР

А.Д. Зиганшин

« ___ » _____ 2022г.

ПАСПОРТ ДОСТУПНОСТИ объекта социальной инфраструктуры (ОСИ)

*Федеральное государственное бюджетное образовательное учреждение высшего образования «Казанский государственный энергетический университет»
г. Казань, ул. Юго-западная, д. 26 общежитие №1*

1. Общие сведения об объекте

1.1. Наименование (вид) объекта:

Федеральное государственное бюджетное образовательное учреждение высшего образования «Казанский государственный энергетический университет»

1.2. Адрес объекта:

г. Казань, ул. Юго-западная, д. 26 общежитие №1

1.3. Сведения о размещении объекта:

- *отдельно стоящее здание.*

10 этажей. Площадь – 6572,9 кв.м

- наличие прилегающего земельного участка:

да

1.4. Год постройки здания:

1982г.

год последнего капитального ремонта: -----

1.5. Дата предстоящих плановых ремонтных работ:

текущий ремонт в 2022г.

Сведения об организации, расположенной на объекте

1.6. Название организации (учреждения), (полное юридическое наименование – согласно Уставу, краткое наименование):

Организация проживания студентов университета в период получения высшего образования.

1.6 Юридический адрес организации:

420066, РТ, г. Казань, ул. Красносельская, 51

1.7 Основание для пользования объектом:

оперативное управление

1.9. Форма собственности

государственная

1.10. Территориальная принадлежность

муниципальная

1.11. Вышестоящая организация:

Министерство науки и высшего образования РФ

1.12. Адрес вышестоящей организации, другие координаты

120009, г. Москва, Брюсов пер., 21

2. Характеристика деятельности организации на объекте

2.1 Сфера деятельности:

Жилой фонд

2.2 Виды оказываемых услуг:

Временное проживание.

2.3 Форма оказания услуг:

с длительным пребыванием в т. ч. с проживанием

2.4 Категории обслуживаемого населения по возрасту:

Взрослые трудоспособного возраста.

2.5 Категории обслуживаемых инвалидов:

инвалиды, передвигающиеся на коляске, инвалиды с нарушениями опорно-двигательного аппарата; инвалиды с нарушениями зрения, с нарушениями слуха

2.6 Плановая мощность: посещаемость (количество обслуживаемых в день), вместимость, пропускная способность

Одновременно не более 638 человек

2.7 Участие в исполнении ИПР инвалида, ребенка-инвалида

Да

3. Состояние доступности объекта

3.1 Путь следования к объекту пассажирским транспортом

(описать маршрут движения с использованием пассажирского транспорта)

Остановка троллейбуса №1 «Энергетический университет»,

Адаптированного пассажирского транспорта к объекту нет

3.2 Путь к объекту от ближайшей остановки пассажирского транспорта:

3.2.1 расстояние до объекта от остановки транспорта

242 м

3.2.2 время движения (пешком)

3 мин

3.2.3 наличие выделенного от проезжей части пешеходного пути

Есть

3.2.4 Перекрестки:

Есть

3.2.5 Информация на пути следования к объекту:

нет

3.2.6 Перепады высоты на пути:

нет

Их обустройство для инвалидов на коляске:

да (путь движения широкий, без уклонов)

3.3 Организация доступности объекта для инвалидов – форма обслуживания*

№ п/п	Категория инвалидов (вид нарушения)	Вариант организации доступности объекта (формы обслуживания)*
1.	Все категории инвалидов и МГН	
	<i>в том числе инвалиды:</i>	Б
2	передвигающиеся на креслах-колясках	Б
3	с нарушениями опорно-двигательного аппарата	Б
4	с нарушениями зрения	Б
5	с нарушениями слуха	Б
6	с нарушениями умственного развития	-----

* - указывается один из вариантов: «А», «Б», «ДУ», «ВНД»

3.4 Состояние доступности основных структурно-функциональных зон

№ п \п	Основные структурно-функциональные зоны	Состояние доступности, в том числе для основных категорий инвалидов**
1	Территория, прилегающая к зданию (участок)	ДП-В
2	Вход (входы) в здание	ДП-В (Г) ДЧ-И (С, К, О)
3	Путь (пути) движения внутри здания (в т. ч. пути эвакуации)	ДП-И Г ДЧ-И С, К, О
4	Зона целевого назначения здания (целевого посещения объекта)	ДП-И (К, О, С) ДЧ-И (Г)
5	Санитарно-гигиенические помещения	ДП-И (К, О)
6	Система информации и связи (на всех зонах)	ДП-В
7	Пути движения к объекту (от остановки транспорта)	ДП-В

** Указывается: ДП-В - доступно полностью всем; ДП-И (К, О, С, Г, У) – доступно полностью избирательно (указать категории инвалидов); ДЧ-В - доступно частично всем; ДЧ-И (К, О, С, Г, У) – доступно частично избирательно (указать категории инвалидов); ДУ - доступно условно, ВНД – временно недоступно

3.5. Итоговое заключение о состоянии доступности ОСИ:

Состояние объекта оценено как временно недоступно.

Для обеспечения полной доступности объекта для всех категорий инвалидов необходимо выполнить следующие мероприятия:

- сделать тактильные указатели перед маршем
- сделать бортики на пандусе
- разработать инструкцию и обучить персонал правилам оказания помощи МГН
- сделать тактильную полосу перед входной дверью
- сделать напольные указатели.
- выполнить маркировку ступеней
- установить лифт с шириной проема не менее 0,9м (если это необходимо для подъема МГН на этажи выше первого
- сделать таблички с тактильным нанесением информации;
- уменьшить высоту порога на входе до 15мм.
- Установить прибор для сушки рук и зеркало на высоте не более 0,8м от уровня пола;
- смонтировать поручни около раковины и унитаза
- сделать таблички рельефно-точечным шрифтом в зонах обслуживания
- смонтировать акустические устройства

4. Управленческое решение

4.1. Рекомендации по адаптации основных структурных элементов объекта

№ № п \п	Основные структурно-функциональные зоны объекта	Рекомендации по адаптации объекта (вид работы)*
1	Территория, прилегающая к зданию (участок)	Не требует
2	Вход (входы) в здание	1 Текущий ремонт. 2.Разработать инструкцию и обучить персонал правилам оказания помощи МГН
3	Путь (пути) движения внутри здания (в т.ч. пути эвакуации)	Текущий ремонт. Кап. ремонт

4	Зона целевого назначения здания (целевого посещения объекта)	Текущий ремонт.
5	Санитарно-гигиенические помещения	Текущий ремонт.
6	Система информации на объекте (на всех зонах)	Текущий ремонт.
7	Пути движения к объекту (от остановки транспорта)	Не нуждается
8	Все зоны и участки	

*- указывается один из вариантов (видов работ): не нуждается; ремонт (текущий, капитальный); индивидуальное решение с ТСР; технические решения невозможны – организация альтернативной формы обслуживания

4.2. Период проведения работ *согласно внутреннему плану мероприятий (2022г -май 2023г.)*

в рамках исполнения *внутри университетских планов и мероприятий по проведению текущего ремонта*

4.3 Ожидаемый результат (по состоянию доступности) после выполнения работ по адаптации

Доступно полностью всем

Оценка результата исполнения программы, плана (по состоянию доступности)

Не требуется

4.4. Для принятия решения согласование

Не требуется

Имеется заключение уполномоченной организации о состоянии доступности объекта (*наименование документа и выдавшей его организации, дата*), прилагается

4.5. Информация размещена (обновлена) на Карте доступности субъекта Российской Федерации дата _____

(*наименование сайта, портала*)

5. Особые отметки

Паспорт сформирован на основании:

1. Анкеты (информации об объекте) от «12» мая 2022 г.,
2. Акта обследования объекта: № акта 1/Э от «2» июня 2022 г.

УТВЕРЖДАЮ
Руководитель организации

«12» июня 2022г.

АНКЕТА
К ПАСПОРТУ ДОСТУПНОСТИ ОСИ
Федеральное государственное бюджетное образовательное учреждение высшего образования «Казанский государственный энергетический университет» (ФГБОУ ВО «КГЭУ»)
г. Казань, ул. Юго-западная, д. 26, общ №1

1. Общие сведения об объекте

1.3. Наименование (вид) объекта:

Федеральное государственное бюджетное образовательное учреждение высшего образования «Казанский государственный энергетический университет» (ФГБОУ ВО «КГЭУ»)

1.4. Адрес объекта:

г. Казань, ул. Юго-западная, д. 26, общ №1

1.3. Сведения о размещении объекта:

- отдельно стоящее здание, 10 этажей. Площадь – 6572,9 кв.м
- наличие прилегающего земельного участка
да

1.4. Год постройки здания

1982г,

год последнего капитального ремонта -----

1.5. Дата предстоящих плановых ремонтных работ:

текущий ремонт в 2022г.

Сведения об организации, расположенной на объекте

1.6. Название организации (учреждения), (полное юридическое наименование – согласно Уставу, краткое наименование)

Организация проживания студентов университета в период получения высшего образования.

- 1.7. Юридический адрес организации (учреждения)
г. Казань, ул. Красносельская, д. 51
- 1.8. Основание для пользования объектом (оперативное управление, аренда, собственность)
- оперативное управление
- 1.9. Форма собственности
- государственная
- 1.10. Территориальная принадлежность
муниципальная
- 1.11. Вышестоящая организация (наименование)
Министерство науки и высшего образования РФ
- 1.12. Адрес вышестоящей организации, другие координаты
125009, г. Москва, Брюсов пер., д.21

2. Характеристика деятельности организации на объекте

- 2.1 Сфера деятельности (здравоохранение, образование, социальная защита, физическая культура и спорт, культура, связь и информация, транспорт, жилой фонд, потребительский рынок и сфера услуг, другое):
Жилой фонд
- 2.2 Виды оказываемых услуг:
Временное проживание
- 2.3 Форма оказания услуг:
С длительным пребыванием в т. ч. проживанием
- 2.4 Категории обслуживаемого населения по возрасту:
взрослые трудоспособного возраста
- 2.5 Категории обслуживаемых инвалидов:
инвалиды, передвигающиеся на коляске, инвалиды с нарушениями опорно-двигательного аппарата; нарушениями зрения, нарушениями слуха
- 2.6 Плановая мощность:
посещаемость (количество обслуживаемых в день) - 638 человек
- 2.7 Участие в исполнении ИПР инвалида, ребенка-инвалида
да

3. Состояние доступности объекта для инвалидов и других маломобильных групп населения (МГН)

- 3.1 Путь следования к объекту пассажирским транспортом**
(описать маршрут движения с использованием пассажирского транспорта)
Остановка троллейбуса №1 «Энергетический университет»,

наличие адаптированного пассажирского транспорта к объекту
нет

3.2 Путь к объекту от ближайшей остановки пассажирского транспорта:

3.2.1 расстояние до объекта от остановки транспорта *242м*

3.2.2 время движения (пешком) *3 мин*

3.2.3 наличие выделенного от проезжей части пешеходного пути (*да, нет*),
Есть

3.2.4 Перекрестки: *нерегулируемые; регулируемые, со звуковой сигнализацией, таймером;*
Нет

3.2.5 Информация на пути следования к объекту: *акустическая, тактильная, визуальная;*
Нет

3.2.6 Перепады высоты на пути:
нет

Их обустройство для инвалидов на коляске:
Да (путь движения широкий, без уклонов)

3.3 Вариант организации доступности ОСИ (формы обслуживания) * с учетом СП 35-101-2001

№ п/п	Категория инвалидов (вид нарушения)	Вариант организации доступности объекта
1.	Категории инвалидов и МГН	
	<i>в том числе инвалиды:</i>	
2	передвигающиеся на креслах-колясках	Б
3	с нарушениями опорно-двигательного аппарата	Б
4	с нарушениями зрения	Б
5	с нарушениями слуха	Б
6	с нарушениями умственного развития	-----

* - указывается один из вариантов: «А», «Б», «ДУ», «ВНД»

4. Управленческое решение (предложения по адаптации основных структурных элементов объекта)

№ п \п	Основные структурно-функциональные зоны объекта	Рекомендации по адаптации объекта (вид работы)*
1	Территория, прилегающая к зданию (участок)	Текущий ремонт.
2	Вход (входы) в здание	1 Текущий ремонт. 2. Разработать инструкцию и обучить персонал правилам оказания помощи МГН
3	Путь (пути) движения внутри здания (в т.ч. пути эвакуации)	Текущий ремонт. Кап. ремонт
4	Зона целевого назначения (целевого посещения объекта)	Текущий ремонт.
5	Санитарно-гигиенические помещения	Текущий ремонт.
6	Система информации на объекте (на всех зонах)	Текущий ремонт.
7	Пути движения к объекту (от остановки транспорта)	Не нуждается
8.	Все зоны и участки	

*- указывается один из вариантов (видов работ): не нуждается; ремонт (текущий, капитальный); индивидуальное решение с ТСР; технические решения невозможны – организация альтернативной формы обслуживания

Размещение информации на Карте доступности субъекта Российской Федерации согласовано

*(подпись, Ф.И.О., должность; координаты для связи
уполномоченного представителя объекта)*

УТВЕРЖДАЮ
Руководитель ОСЗН

« _____ » _____ 20__ г.

**АКТ ОБСЛЕДОВАНИЯ
К ПАСПОРТУ ДОСТУПНОСТИ ОСИ**
**Федеральное государственное бюджетное образовательное
учреждение высшего образования «Казанский государственный
энергетический университет» (ФГБОУ ВО «КГЭУ»)**
г. Казань, ул. Юго-западная, д. 26, общ №1
Наименование объекта, адрес

1. Общие сведения об объекте

1.5. Наименование (вид) объекта:

Федеральное государственное бюджетное образовательное учреждение высшего образования «Казанский государственный энергетический университет» (ФГБОУ ВО «КГЭУ»)

1.6. Адрес объекта: *г. Казань, ул. Юго-западная, д. 26, общ №1*

1.3. Сведения о размещении объекта:

- отдельно стоящее здание, 10 этажей. 6572,9 кв.м

*- наличие прилегающего земельного участка
да*

1.4. Год постройки здания

1982г,

год последнего капитального ремонта -----

1.5. Дата предстоящих плановых ремонтных работ:

текущий ремонт в 2022г.

1.6. Название организации (учреждения), (полное юридическое наименование – согласно Уставу, краткое наименование)

Федеральное государственное бюджетное образовательное учреждение высшего образования «Казанский государственный энергетический университет» (ФГБОУ ВО «КГЭУ»)

1.7. Юридический адрес организации (учреждения)

г. Казань, ул. Красносельская, д. 51

2. Характеристика деятельности организации на объекте

Дополнительная информация

Жилой фонд

3. Состояние доступности объекта

3.1. Путь следования к объекту пассажирским транспортом

(описать маршрут движения с использованием пассажирского транспорта)

Остановка троллейбуса №1 «Энергетический университет».

Адаптированного пассажирского транспорта к объекту нет

3.2. Путь к объекту от ближайшей остановки пассажирского транспорта:

3.2.1 расстояние до объекта от остановки транспорта *242 м*

3.2.2 время движения (пешком) *3 мин*

3.2.3 наличие выделенного от проезжей части пешеходного пути

Есть

3.2.4 Перекрестки: *нерегулируемые; регулируемые, со звуковой сигнализацией, таймером;*

Нет

3.2.5 Информация на пути следования к объекту:

Нет

3.2.6 Перепады высоты на пути:

Нет

Их обустройство для инвалидов на коляске: *да (путь движения широкий, без уклонов)*

3.3. Организация доступности объекта для инвалидов – форма обслуживания

№ п/п	Категория инвалидов (вид нарушения)	Вариант организации доступности объекта (формы обслуживания)*
1.	Все категории инвалидов и МГН	
	<i>в том числе инвалиды:</i>	
2	передвигающиеся на креслах-колясках	Б

3	с нарушениями опорно-двигательного аппарата	Б
4	с нарушениями зрения	Б
5	с нарушениями слуха	Б
6	с нарушениями умственного развития	

* - указывается один из вариантов: «А», «Б», «ДУ», «ВНД»

3.4. Состояние доступности основных структурно-функциональных зон

№ п/п	Основные структурно-функциональные зоны	Состояние доступности, в том числе для основных категорий инвалидов**	Приложение	
			№ на плане	№ фото
1	Территория, прилегающая к зданию (участок)	ДП-В		
2	Вход (входы) в здание	ДП-В (Г) ДЧ-И (С, К, О)		
3	Путь (пути) движения внутри здания (в т.ч. пути эвакуации)	ДП-И Г ДЧ-И С, К, О		
4	Зона целевого назначения здания (целевого посещения объекта)	ДП-И (К, О, С) ДЧ-И (Г)		
5	Санитарно-гигиенические помещения	ДЧ-В		
6	Система информации и связи (на всех зонах)	ДП-И (К, О)		
7	Пути движения к объекту (от остановки транспорта)	ДП-В		

** Указывается: ДП-В - доступно полностью всем; ДП-И (К, О, С, Г, У) – доступно полностью избирательно (указать категории инвалидов); ДЧ-В - доступно частично всем; ДЧ-И (К, О, С, Г, У) – доступно частично избирательно (указать категории инвалидов); ДУ - доступно условно, ВНД - недоступно

3.5. ИТОГОВОЕ ЗАКЛЮЧЕНИЕ о состоянии доступности ОСИ:

Состояние объекта оценено как временно недоступно.

Для обеспечения полной доступности объекта для всех категорий инвалидов необходимо выполнить следующие мероприятия:

- сделать тактильные указатели перед маршем
- сделать бортики на пандусе
- выполнить маркировку ступеней
- разработать инструкцию и обучить персонал правилам оказания помощи МГН
- вделать тактильную полосу перед входной дверью
- сделать напольные указатели.
- установить лифт с шириной проема не менее 0,9м (если это необходимо для подъема МГН на этажи выше первого
- сделать таблички с тактильным нанесением информации;
- уменьшить высоту порога на входе до 15мм.
- Установить прибор для сушки рук и зеркало на высоте не более 0,8м от уровня пола;
- смонтировать поручни около раковины и унитаза
- сделать таблички рельефно-точечным шрифтом в зонах обслуживания
- смонтировать акустические устройства

4. Управленческое решение

4.1. Рекомендации по адаптации основных структурных элементов объекта:

№ п \п	Основные структурно-функциональные зоны объекта	Рекомендации по адаптации объекта (вид работы)*
1	Территория, прилегающая к зданию (участок)	Не требует
2	Вход (входы) в здание	1 Текущий ремонт. 2.Разработать инструкцию и обучить персонал правилам оказания помощи МГН
3	Путь (пути) движения внутри здания (в т.ч. пути эвакуации)	Текущий ремонт. Кап. ремонт
4	Зона целевого назначения здания (целевого посещения объекта)	Текущий ремонт.
5	Санитарно-гигиенические помещения	Текущий ремонт.
6	Система информации на объекте (на всех зонах)	Текущий ремонт.

7	Пути движения к объекту (от остановки транспорта)	Не нуждается
8.	Все зоны и участки	

*- указывается один из вариантов (видов работ): не нуждается; ремонт (текущий, капитальный); индивидуальное решение с ТСР; технические решения невозможны – организация альтернативной формы обслуживания

4.2. Период проведения работ *согласно внутреннему плану мероприятий (2022г -май 2023г.)*

в рамках исполнения _____
(указывается наименование документа: программы, плана)

4.3 Ожидаемый результат (по состоянию доступности) после выполнения работ по адаптации Оценка результата исполнения программы, плана (по состоянию доступности)

Доступно полностью

4.4. Для принятия решения согласования

Не требуется

4.4.1. согласование на Комиссии

(наименование Комиссии по координации деятельности в сфере обеспечения доступной среды жизнедеятельности для инвалидов и других МГН)

Не требуется

4.4.2. согласование работ с надзорными органами (в сфере проектирования и строительства, архитектуры, охраны памятников, другое - указать)

Не требуется

4.4.3. техническая экспертиза; разработка проектно-сметной документации;

4.4.4. согласование с вышестоящей организацией (собственником объекта);

4.4.5. согласование с общественными организациями инвалидов

Не требуется

4.4.6. другое

Не требуется

Имеется заключение уполномоченной организации о состоянии доступности объекта (наименование документа и выдавшей его организации, дата), прилагается

4.7. Информация может быть размещена (обновлена) на Карте доступности субъекта Российской Федерации _____

(наименование сайта, портала)

5. Особые отметки

ПРИЛОЖЕНИЯ:

Результаты фотофиксации на объекте на 6 листах.
Поэтажные планы, паспорт БТИ на 11 листах.

Руководитель
рабочей группы

Тухватуллин Р.Ф.
(Начальник отдела)


(Подпись)

/ Члены рабочей группы

Шведов В.С.
(Зам. начальника отдела)


(Подпись)

Гараев А.И.
(Конструктор)


(Подпись)

В том числе:

представители общественных
организаций инвалидов

Председатель
(Должность, Ф.И.О.)


(Подпись)



Кривова Н.И.

I Результаты обследования:
1. Территории, прилегающей к зданию (участка)
ФГБОУ ВО «КГЭУ» Г. Казань, ул. Юго-западная, д. 26, общ №1
Наименование объекта, адрес

№ п/п	Наименование функционально-планировочного элемента	Наличие элемента			Выявленные нарушения и замечания		Работы по адаптации объектов	
		есть/ нет	№ на	№ фото	Содержание	Значимо для инвалида (категория)	Содержание	Виды работ
1.1	Вход на территорию	есть			Нарушений нет (Ширина прохода не менее 0,9м. Перепад высот не более 0,015м.)	К, О, С, Г		
1.2	Путь (пути) движения на территории	есть			Нарушений нет (Ширина прохода не менее 0,9м. Перепад высот не более 0,015м.)	К, О, С, Г		
1.3	Лестница (наружная)	есть						
1.4	Пандус (наружный)	нет						
1.5	Автостоянка и парковка	есть						Текущий ремонт
	ОБЩИЕ требования к зоне							

II Заключение по зоне:

Наименование структурно-функциональной зоны	Состояние доступности* (к пункту 3.4 Акта обследования ОСИ)	Приложение		Рекомендации по адаптации (вид работы)** к пункту 4.1 Акта обследования ОСИ
		№ на плане	№ фото	
Территория, прилегающая к корпусу В	ДП-В			На стоянке транспортных средств сотрудников института нанести разметку для транспортного средства инвалида

* указывается: ДП-В - доступно полностью всем; ДП-И (К, О, С, Г, У) – доступно полностью избирательно (указать категории инвалидов); ДЧ-В - доступно частично всем; ДЧ-И (К, О, С, Г, У) – доступно частично избирательно (указать категории инвалидов); ДУ - доступно условно, ВНД - недоступно

**указывается один из вариантов: не нуждается; ремонт (текущий, капитальный); индивидуальное решение с ТСР; технические решения невозможны – организация альтернативной формы обслуживания

Комментарий к заключению.

Состояние объекта оценено как доступно полностью всем.

I Результаты обследования:
2. Входа (входов) в здание
ФГБОУ ВО «КГЭУ» Г. Казань, ул. Юго-западная, д. 26, общ №1
Наименование объекта, адрес

№ п/п	Наименование функционального-планировочного элемента	Наличие элемента			Выявленные нарушения и замечания		Работы по адаптации объектов	
		есть/ нет	№ на плане	№ фото	Содержание	Значимо для инвалида (категория)	Содержание	Виды работ
2.1	Лестница (наружная)	есть			1.Нет тактильных указателей перед маршем глубиной 500-600мм на расстоянии 300мм от кромки проступи первой ступени. (табл.3 п.4 ГОСТ Р 52875-2018)	К, С	1.Сделать тактильные указатели перед маршем наружной лестницы 2.Сделать бортики на пандусе	Текущий ремонт
2.2	Пандус (наружный)	есть			1.У охраны нет инструкции по оказанию ситуационной помощи МГН	К, О	1.Ремонт кнопки вызова персонала 2.Разработать инструкцию и обучить персонал правилам оказания помощи МГН	Текущий ремонт Организационные мероприятия
2.3	Входная площадка (перед дверью)	есть			Нет рельефной (тактильной) полосы перед входной дверью (п.5.1.10)	С	Сделать тактильную полосу перед входной дверью	Текущий ремонт
2.4	Дверь (входная)	есть			Замечаний нет (проем дври не менее 0,9м, двери имеют доводчики)	К, О, С, Г	Не нуждается. Доступ обеспечен	
2.5	Тамбур	есть			Замечаний нет	О, К, С, Г	Не нуждается. Доступ обеспечен	

II Заключение по зоне:

Наименование структурно-функциональной зоны	Состояние доступности* (к пункту 3.4 Акта обследования ОСИ)	Приложение		Рекомендации по адаптации (вид работы)** к пункту 4.1 Акта обследования ОСИ
		№ на плане	№ фото	
Вход в здание	ДП-В (Г) ДЧ-И С, К, О			Текущий ремонт Организац. мероприятия

* указывается: ДП-В - доступно полностью всем; ДП-И (К, О, С, Г, У) – доступно полностью избирательно (указать категории инвалидов); ДЧ-В - доступно частично всем; ДЧ-И (К, О, С, Г, У) – доступно частично избирательно (указать категории инвалидов); ДУ - доступно условно, ВНД - недоступно

**указывается один из вариантов: не нуждается; ремонт (текущий, капитальный); индивидуальное решение с ТСП; технические решения невозможны – организация альтернативной формы обслуживания

Комментарий к заключению:

Состояние объекта оценено как доступно частично избирательно. Для обеспечения полной доступности объекта для всех категорий инвалидов необходимо:

- *Сделать тактильные указатели перед маршем*
- *Выполнить маркировку ступеней*
- *Сделать бортики на пандусе*
- *Разработать инструкцию и обучить персонал правилам оказания помощи МГН*
- *Сделать тактильную полосу перед входной дверью*

I Результаты обследования:

3. Пути (путей) движения внутри здания (в т.ч. путей эвакуации)

ФГБОУ ВО «КГЭУ» Г. Казань, ул. Юго-западная, д. 26, общ №1

Наименование объекта, адрес

№ п/п	Наименование функционально-планировочного элемента	Наличие элемента			Выявленные нарушения и замечания		Работы по адаптации объектов	
		есть/ нет	№ на плане	№ фото	Содержание	Значимо для инвалида (категория)	Содержание	Виды работ
3.1	Коридор (вестибюль, зона ожидания, галерея, балкон)	есть			Ширина движения не менее 1,8м (п.6.2.1А), высота порогов не более 1,4см (п.6.2.4 А)	К, О, С	-	-
3.2	Лестница (внутри здания)	есть			Все лестницы имеют поручни. Ступени и проступи единообразной геометрии 1.Нет напольных указателей на крайних ступенях на расстоянии 600мм от кромки крайней ступени (п.4.3.2 табл.2 Б) 2.Нет маркировки ступеней (п.6.2.8 А)	С	1.Сделать напольные указатели. 2.Выполнить маркировку ступеней	Тек ремонт
3.3	Пандус (внутри здания)	нет						

3.4	Лифт пассажирский	есть			Не оборудован для МГН	О, С		Кап. ремонт
3.5	Дверь	есть			Ширина дверей не менее 0,9 (п.5.3.1 ГОСТ 33652)	О, С		
3.6	Пути эвакуации (в т.ч. зоны безопасности)	есть			Ширина дверного проема не менее 1,2			
	ОБЩИЕ требования к зоне							

II Заключение по зоне:

Наименование структурно-функциональной зоны	Состояние доступности* (к пункту 3.4 Акта обследования ОСИ)	Приложение		Рекомендации по адаптации (вид работы)** к пункту 4.1 Акта обследования ОСИ
		№ на плане	№ фото	
Пути движения внутри здания	ДП-И Г ДЧ-И С, К, О			Текущий ремонт Кап. ремонт

* указывается: ДП-В - доступно полностью всем; ДП-И (К, О, С, Г, У) – доступно полностью избирательно (указать категории инвалидов); ДЧ-В - доступно частично всем; ДЧ-И (К, О, С, Г, У) – доступно частично избирательно (указать категории инвалидов); ДУ - доступно условно, ВНД - недоступно

** указывается один из вариантов: не нуждается; ремонт (текущий, капитальный); индивидуальное решение с ТСП; технические решения невозможны – организация альтернативной формы обслуживания

Комментарий к заключению:

Состояние объекта оценено как доступно частично избирательно. Для обеспечения полной доступности объекта для всех категорий инвалидов необходимо:

- 1. Сделать напольные указатели.
- 2. Выполнить маркировку ступеней
- 3. Установить лифт с шириной проема не менее 0,9м (если это необходимо для подъема МГН на этажи выше первого)

I Результаты обследования:

4. Зоны целевого назначения здания (целевого посещения объекта)

Вариант I – зона обслуживания инвалидов

ФГБОУ ВО «КГЭУ» Г. Казань, ул. Юго-западная, д. 26, общ №1

Наименование объекта, адрес

№ п/п	Наименование функционально-планировочного элемента	Наличие элемента			Выявленные нарушения и замечания		Работы по адаптации объектов	
		есть/нет	№ на плане	№ фото	Содержание	Значимо для инвалида (категория)	Содержание	Виды работ
4.1	Жилые помещения	есть			1. Порог входной двери более 15мм 2. Нет тактильных указателей	К С		Текущий ремонт

II Заключение по зоне:

Наименование структурно-функциональной зоны	Состояние доступности* (к пункту 3.4 Акта обследования ОСИ)	Приложение		Рекомендации по адаптации (вид работы)** к пункту 4.1 Акта обследования ОСИ
		№ на плане	№ фото	
Зоны целевого назначения	ДП-И	К, О, С		
	ДЧ-И	Г		Текущий ремонт

* указывается: ДП-В - доступно полностью всем; ДП-И (К, О, С, Г, У) – доступно полностью избирательно (указать категории инвалидов); ДЧ-В - доступно частично всем; ДЧ-И (К, О, С, Г, У) – доступно частично избирательно (указать категории инвалидов); ДУ - доступно условно, ВНД - недоступно

**указывается один из вариантов: не нуждается; ремонт (текущий, капитальный); индивидуальное решение с ТСР; технические решения невозможны – организация альтернативной формы обслуживания

Комментарий к заключению:

Состояние объекта оценено как доступно частично избирательно. Для обеспечения полной доступности объекта для всех категорий инвалидов необходимо:

- Сделать таблички с тактильным нанесением информации;
- уменьшить высоту порога на входе до 15мм.

Приложение 5
к Акту обследования ОСИ к паспорту
доступности ОСИ

I Результаты обследования:

5. Санитарно-гигиенических помещений

ФГБОУ ВО «КГЭУ» Г. Казань, ул. Юго-западная, д. 26, общ №1

Наименование объекта, адрес

№ п/п	Наименование функционально-планировочного элемента	Наличие элемента			Выявленные нарушения и замечания		Работы по адаптации объектов	
		есть/ нет	№ на	№ фото	Содержание	Значимо для инвалида (категория)	Содержание	Виды работ
5.1	Туалетная комната	есть			Нет поручней Нет зеркала Нет аппарата для сушки рук Нет вешалки для одежды и костылей	К, О, Г, С	Установить прибор для сушки рук, зеркало на высоте не более 0,8м от уровня пола, смонтировать поручни около унитаза и раковины	Тек. ремонт
5.2	Душевая/ ванная комната	нет						

5.3	Бытовая комната (гардеробная)	нет						
	ОБЩИЕ требования к зоне							

II Заключение по зоне:

Наименование структурно-функциональной зоны	Состояние доступности* (к пункту 3.4 Акта обследования ОСИ)	Приложение		Рекомендации по адаптации (вид работы)** к пункту 4.1 Акта обследования ОСИ
		№ на плане	№ фото	
Санитарно-гигиенические помещения (туалеты)	ДЧ-В			Текущий ремонт

* указывается: ДП-В - доступно полностью всем; ДП-И (К, О, С, Г, У) – доступно полностью избирательно (указать категории инвалидов); ДЧ-В - доступно частично всем; ДЧ-И (К, О, С, Г, У) – доступно частично избирательно (указать категории инвалидов); ДУ - доступно условно, ВНД - недоступно

**указывается один из вариантов: не нуждается; ремонт (текущий, капитальный); индивидуальное решение с ТСП; технические решения невозможны – организация альтернативной формы обслуживания

Комментарий к заключению:

Состояние объекта оценено как доступно частично всем недоступно. Для обеспечения полной доступности объекта всех категорий инвалидов необходимо:

- Установить прибор для сушки рук и зеркало на высоте не более 0,8м от уровня пола;
- Смонтировать поручни около раковины и унитаза
- Нет вешалки для одежды и костылей

I Результаты обследования:
6. Системы информации на объекте
ФГБОУ ВО «КГЭУ» Г. Казань, ул. Юго-западная, д. 26, общ №1
Наименование объекта, адрес

№ п/п	Наименование функционально-планировочного элемента	Наличие элемента			Выявленные нарушения и замечания		Работы по адаптации объектов	
		есть/нет	№ на плане	№ фото	Содержание	Значимо для инвалида (категория)	Содержание	Виды работ
6.1	Визуальные средства	нет			П. 6.5.1, 6.5.2, 6.5.4	С		
6.2	Акустические средства	нет			п.6.5.6 А	С, Г		
6.3	Тактильные средства	нет			Нет табличек выполненных рельефно-точечным шрифтом на входе в жил. комнату П.6.16 ГОСТ 51671	С		Текущий ремонт

II Заключение по зоне:

Наименование структурно-функциональной зоны	Состояние доступности* (к пункту 3.4 Акта обследования ОСИ)	Приложение		Рекомендации по адаптации (вид работы)** к пункту 4.1 Акта обследования ОСИ
		№ на плане	№ фото	
Система информации	ДП-И (К, О)			Текущий ремонт

* указывается: ДП-В - доступно полностью всем; ДП-И (К, О, С, Г, У) – доступно полностью избирательно (указать категории инвалидов); ДЧ-В - доступно

частично всем; ДЧ-И (К, О, С, Г, У) – доступно частично избирательно (указать категории инвалидов); ДУ - доступно условно, ВНД - недоступно

****указывается один из вариантов: не нуждается; ремонт (текущий, капитальный); индивидуальное решение с ТСП; технические решения невозможны – организация альтернативной формы обслуживания**

Комментарий к заключению:

Зона «Система информации» оценивается как доступно полностью избирательно. Для обеспечения полной доступности объекта для всех категорий инвалидов необходимо:

- сделать таблички рельефно-точечным шрифтом в зонах обслуживания (жилая комната)*

- смонтировать акустические устройства*

Фотоматериал



Фото Общий вид общежития №1



Фото Пандус



Фото Площадка для преодоления поребрика



Фото Кнопка вызова персонала



Фото Входной тамбур



Фото Входная дверь



Фото Лестница на второй этаж



Фото Комната для проживания МГН



Фото Порог на входе в комнату для проживания МГН

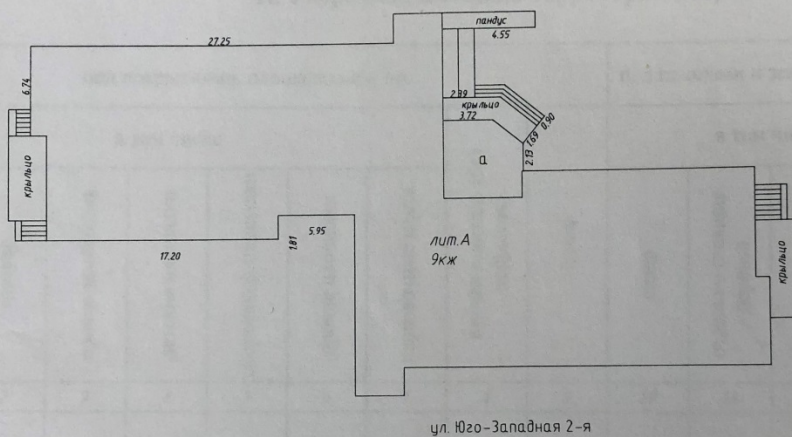


Фото Комната для проживания МГН



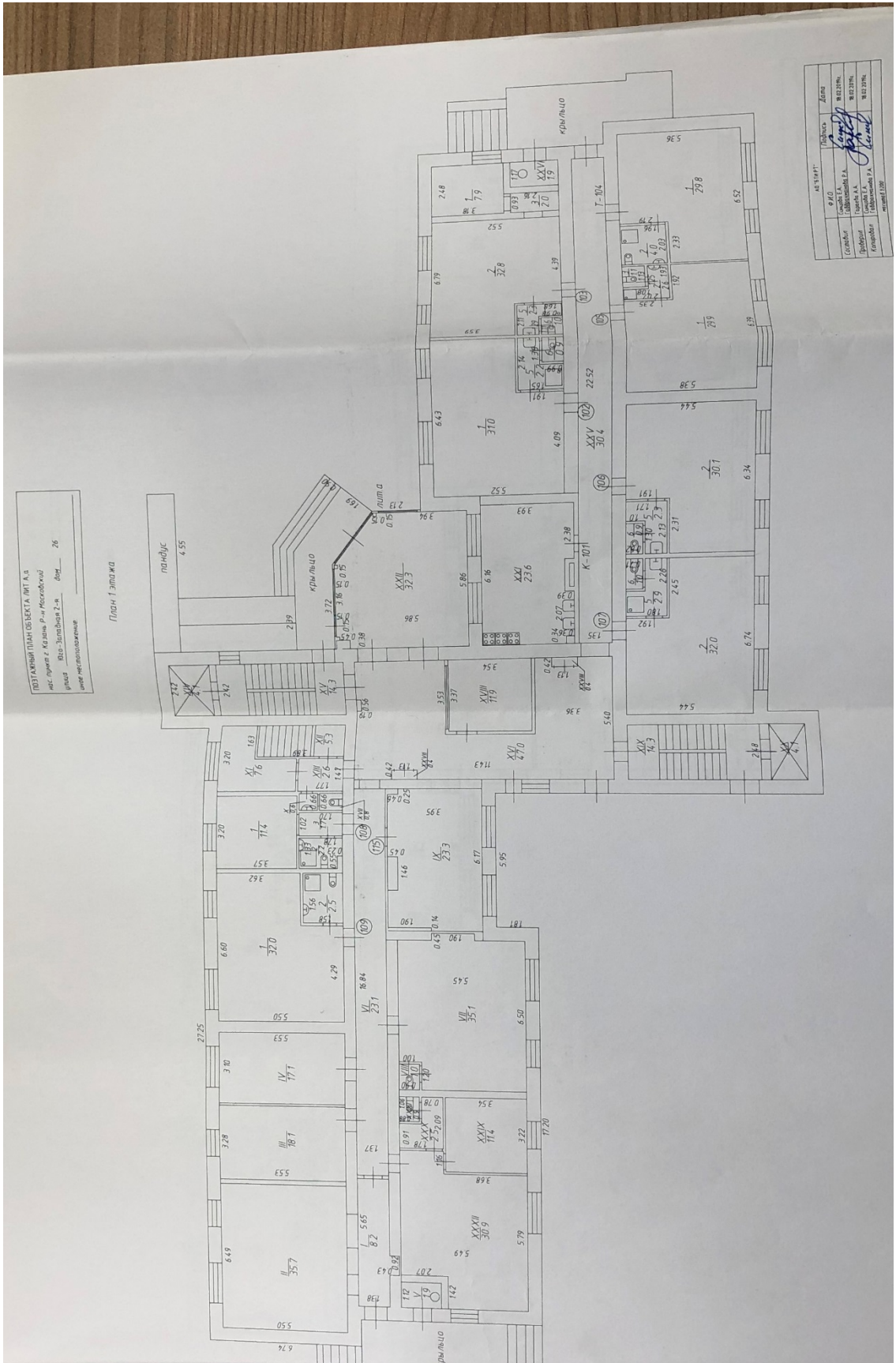
Фото Сан. узел

Ситуационный план
 нас. пункт г. Казань Р-н Московский
 улица Юго-Западная 2-я дом 26
 иное местоположение: _____



АО "БИРТ"			
	Ф.И.О.	Подпись	Дата
Составил	Синцова Е.А. Габдрахманова Р.А.	<i>Е.А. Синцова</i>	18.02.2019г.
Проверил	Гариева А.А.	<i>А.А. Гариева</i>	18.02.2019г.
Копировал	Синцова Е.А. Габдрахманова Р.А.	<i>Е.А. Синцова</i>	18.02.2019г.
масштаб 1:500			

Ситуационный план



ПОДЪЕМНЫЙ ПЛАН ОБЪЕКТА ИЛТ А.А.
 мест. группа в здании Р-м Московский
 улица Вильямовская 2-а, дом. 26
 вид разрезом

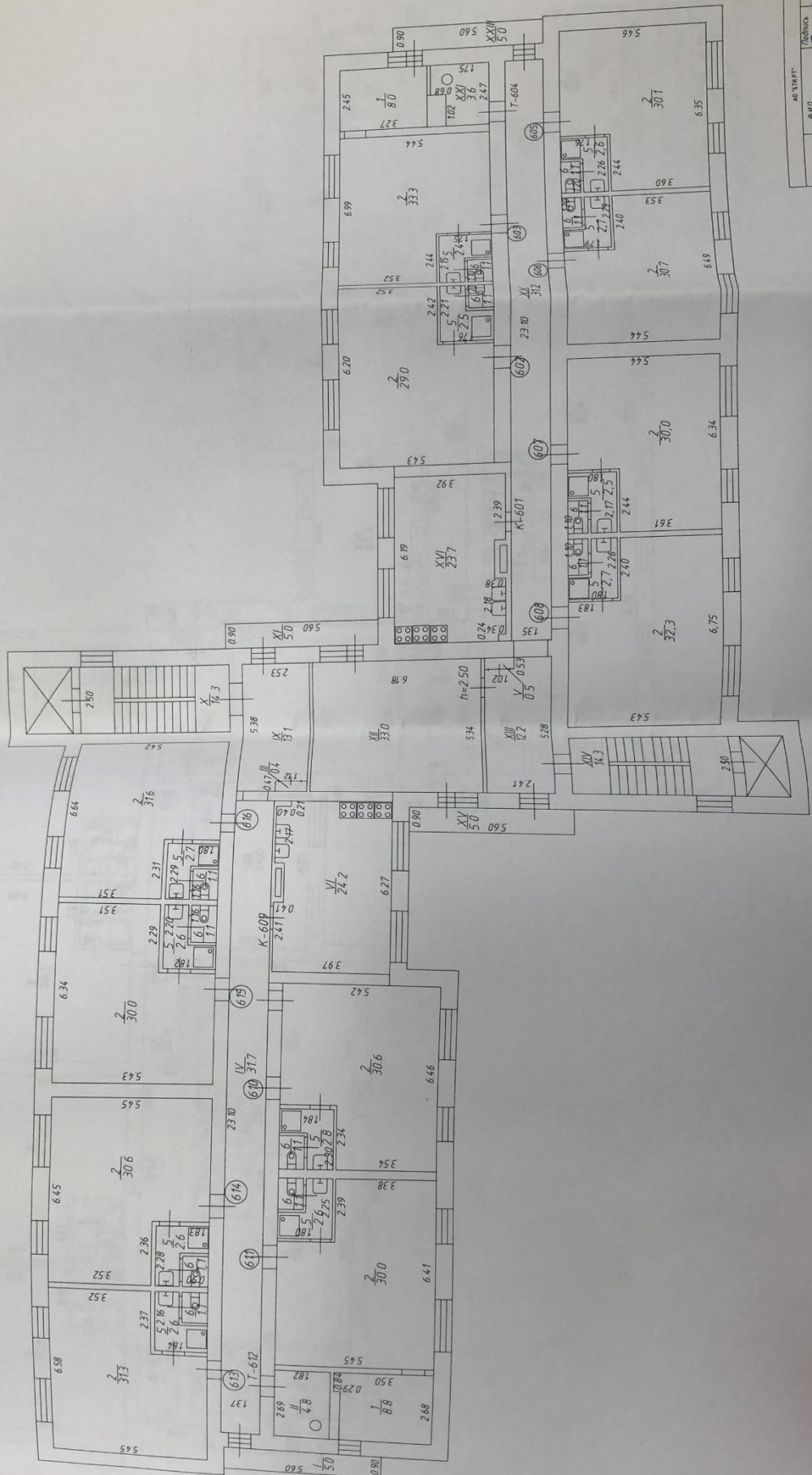
План 1 этажа

№ п/п	Подпись	Дата
1	И.И.И.	01.01.2020
2	С.С.С.	01.01.2020
3	Т.Т.Т.	01.01.2020
4	К.К.К.	01.01.2020

План 1 этажа

ПОЭТАЖНЫЙ ПЛАН ОБЪЕКТА ЛПТ А
 над. пункт г. Казань Р-н Московский
 улица ____ №__-З/у/корп. 2-ч. ____ 26
 шифр местоположения

План 6 этажа

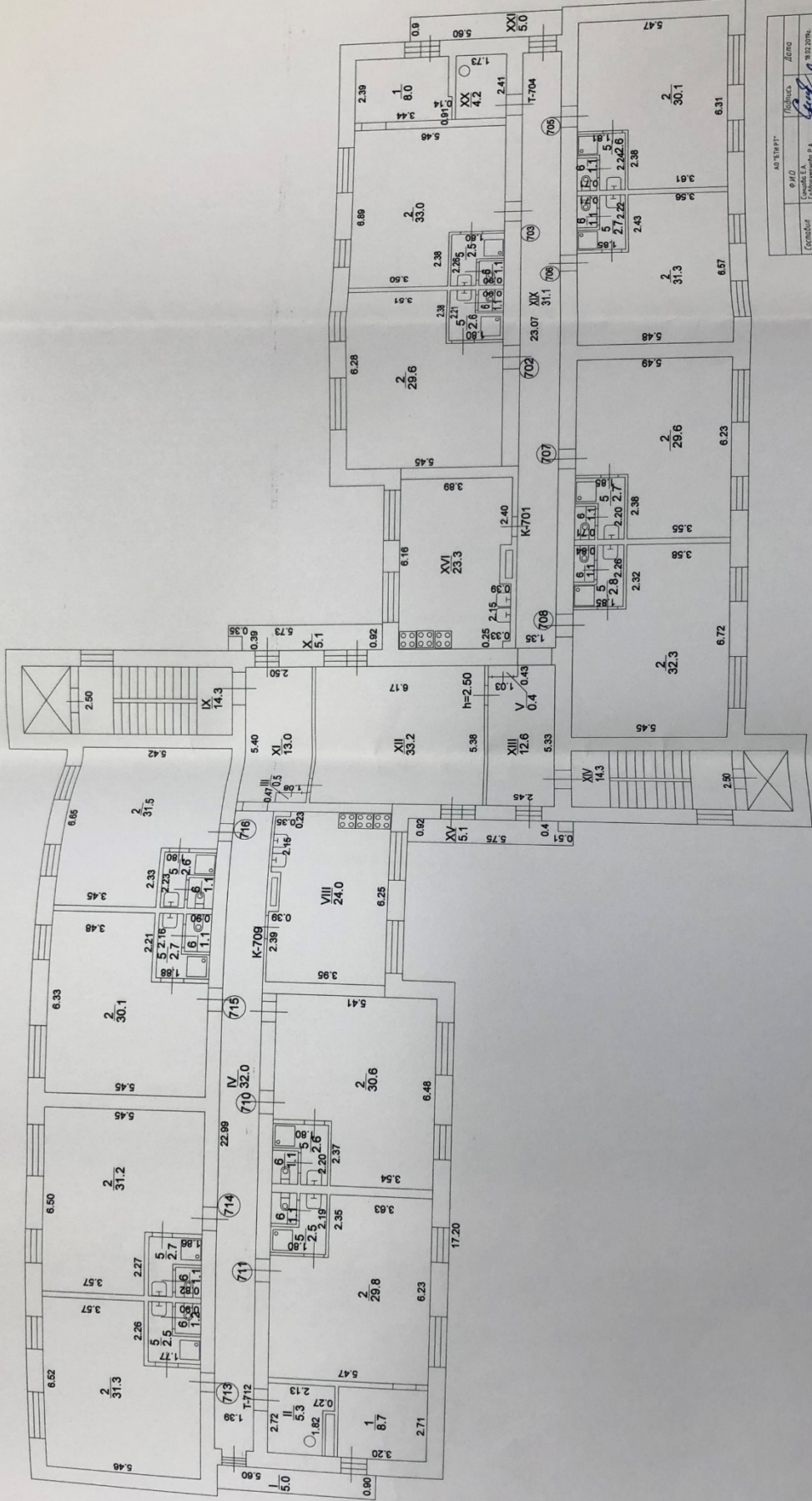


№ П/О	Имя	Подпись	Дата
Степанов	Степанов Е.А.	<i>[Signature]</i>	
Полупанов	Полупанов А.А.	<i>[Signature]</i>	
Комаров	Комаров П.А.	<i>[Signature]</i>	

План 6 этажа

ПОСТАВЛЯЮЩИЙ ПЛАН ОБЪЕКТА /М/А
 нас. пункт Г. Казань Р-н. Исаевский
 улица. Волго-Дальняя 2-я дом 26
 иное местоположение: _____

План 7 этажа

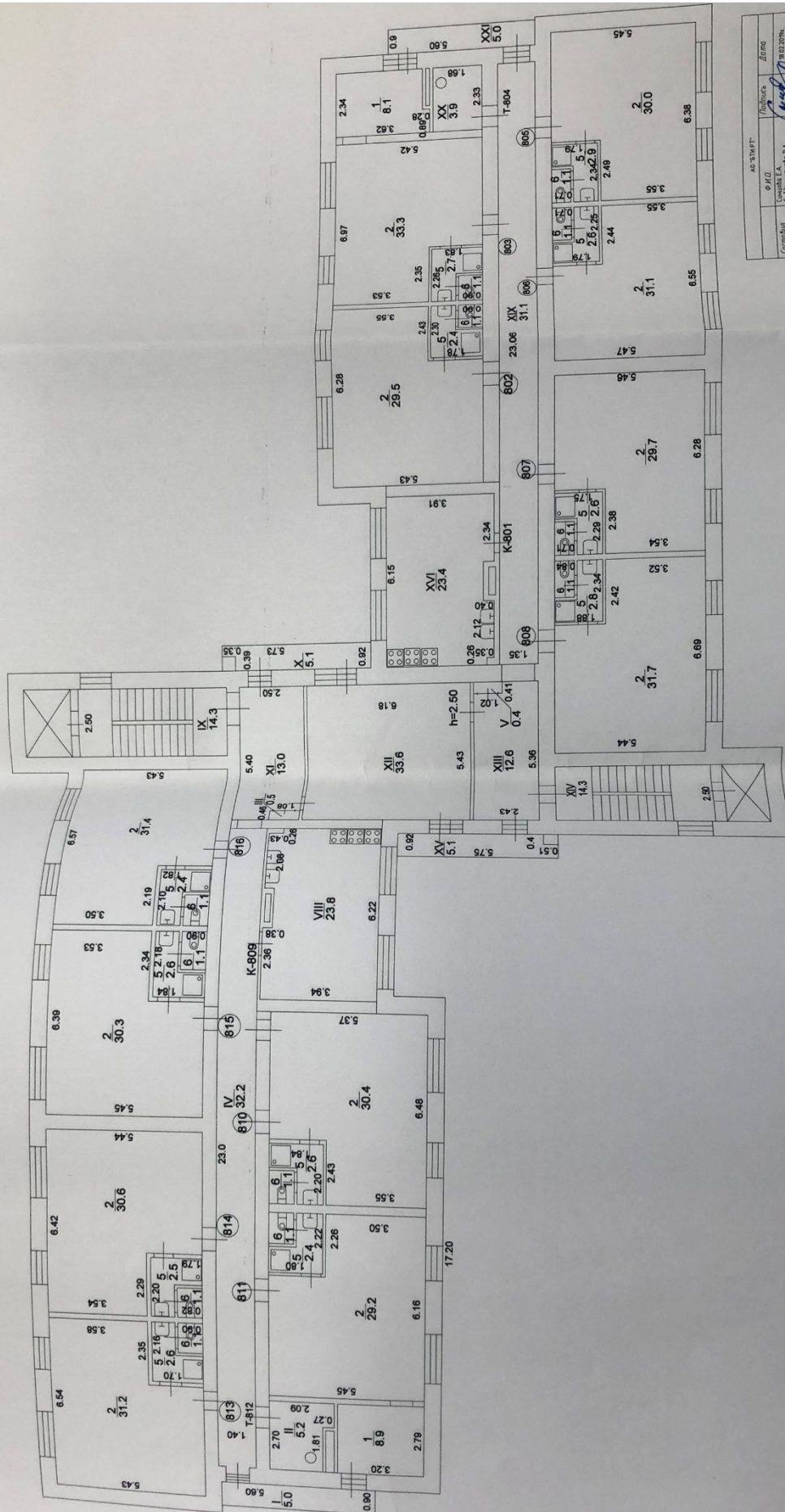


АО "ТРИТ"		Исполнитель	
Ф.И.О.	Семашко Е.А.	Исполнитель	Семашко Е.А.
Подпись	Семашко Е.А.	Исполнитель	Семашко Е.А.
Должность	Инженер	Исполнитель	Инженер
М.П.	АО "ТРИТ"	М.П.	АО "ТРИТ"
Дата	18.02.2014	Дата	18.02.2014
Лист	1 из 2	Лист	1 из 2

План 7 этажа

ПОДЪЕМНИ ПЛАН ОБЪЕКТА ЛИТА
 нас. пункт г. Казань Р-н Московский
 улица __Вло-Заводская 2-я__ д.08 26
 иное местоположение: _____

План 8 этажа

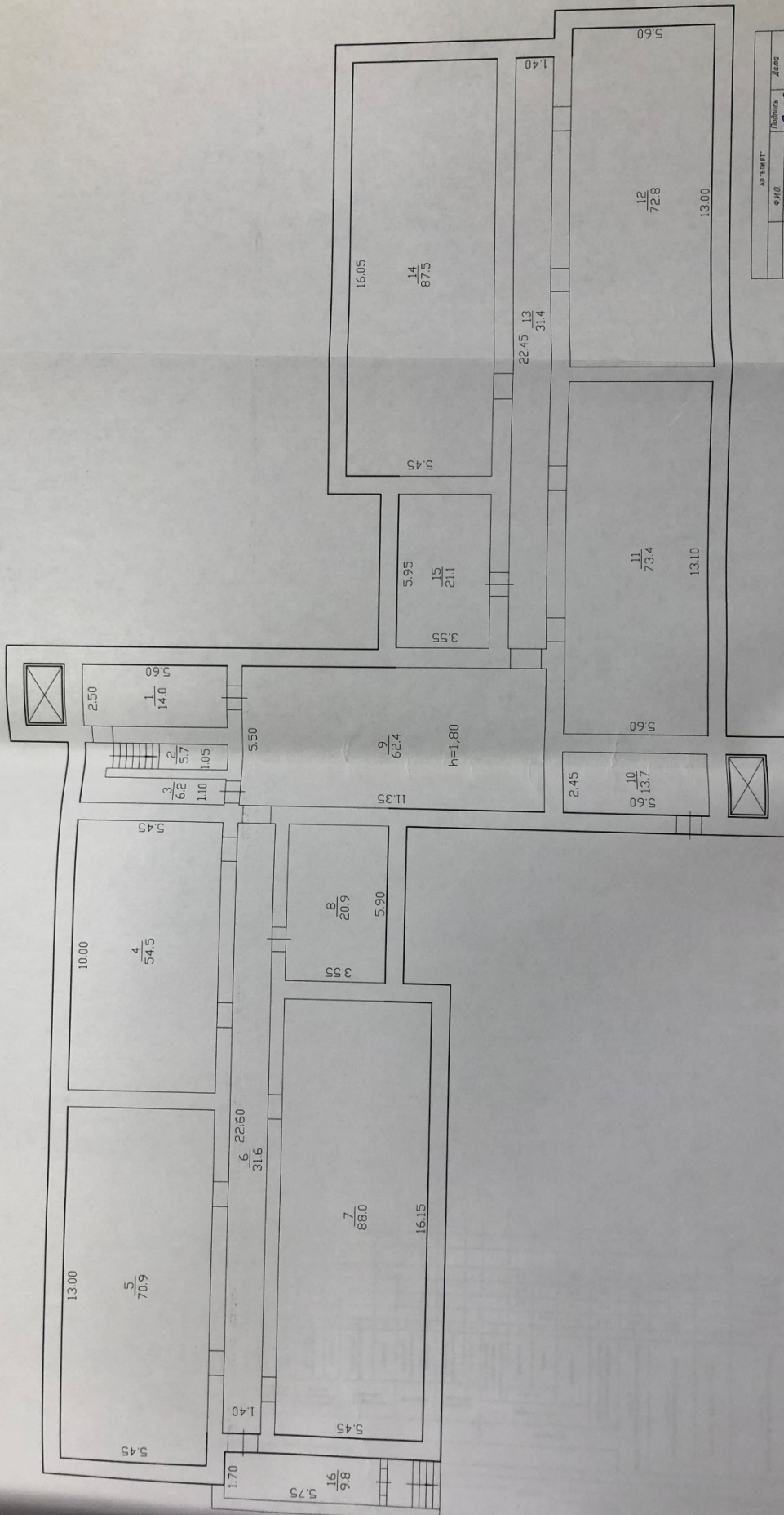


№ П/О	Подпись	Дата
Смирнов	<i>[Signature]</i>	08.02.2019г.
Волков	<i>[Signature]</i>	08.02.2019г.
Смирнов	<i>[Signature]</i>	08.02.2019г.

План 8 этажа

ПОЭТАЖНЫЙ ПЛАН ОБЪЕКТА ЛИТА
 нас. пункт г. Казань Р-н Московский
 улица Ога-Золотая 2-н дом 26
 иное местоположение:

План подвала



Ф.И.О.	Подпись	Дата
Сорокин	Сорокин	18.02.2019г.
Лободкин	Лободкин	18.02.2019г.
Сорокин	Сорокин	18.02.2019г.
Лободкин	Лободкин	18.02.2019г.

архитект 1:200

План подвала



Саморегулируемая организация, основанная на членстве лиц, осуществляющих подготовку проектной документации

**Некоммерческое партнерство
«Саморегулируемая организация»
«КАЗАНСКОЕ ОБЪЕДИНЕНИЕ ПРОЕКТИРОВЩИКОВ»**

420034, г. Казань, ул. Энергетиков, д. 9, www.sro-kop.ru
РЕГИСТРАЦИОННЫЙ НОМЕР В ГОСУДАРСТВЕННОМ РЕЕСТРЕ
САМОРЕГУЛИРУЕМЫХ ОРГАНИЗАЦИЙ: СРО - П-149-12.032010

г. Казань 26 ноября 2015 г.

СВИДЕТЕЛЬСТВО

**о допуске к определенному виду или видам работ,
которые оказывают влияние на безопасность
объектов капитального строительства**

№ СРО-П-149-1655302639-02-219

Выдано члену саморегулируемой организации

**Обществу с ограниченной ответственностью
Проектному изыскательскому институту
«Центр экспертиз и испытаний в строительстве»
ИНН 1655302639, ОГРН 1141690073634
420097, Республика Татарстан, г. Казань, ул. Шмидта, д. 35**

Основание выдачи Свидетельства

**Решение Правления НП СРО «КОП»
Протокол №171 от 26 ноября 2015 г.**

Настоящим Свидетельством подтверждается допуск к работам,
указанным в приложении к настоящему Свидетельству, которые оказывают влияние
на безопасность объектов капитального строительства.

Начало действия 26 ноября 2015 г.
Свидетельство без приложения не действует.
Свидетельство выдано без ограничения срока и территории его действия.
Свидетельство выдано взамен ранее выданного СРО-П-149-1655302639-01-219

Президент  Т.В. Галайева



СРО-П-149-1655302639-02-219

Приложение
к свидетельству о допуске к
определенному виду или видам
работ, которые оказывают влияние
на безопасность объектов
капитального строительства
от 26 ноября 2015 г.
СРО-П-149-1655302639-02-219

Виды работ, которые оказывают влияние на безопасность объектов
капитального строительства (кроме особо опасных и технически сложных объектов,
объектов использования атомной энергии) и о допуске к которым член
Некоммерческого партнерства «Саморегулируемая организация
«Казанское объединение проектировщиков»
Общество с ограниченной ответственностью Проектный изыскательский институт
«Центр экспертиз и испытаний в строительстве» имеет свидетельство:

№	Наименование вида работ
1.	1. Работы по подготовке схемы планировочной организации земельного участка: 1.1. Работы по подготовке генерального плана земельного участка 1.2. Работы по подготовке схемы планировочной организации трассы линейного объекта 1.3. Работы по подготовке схемы планировочной организации полосы отвода линейного сооружения
2.	2. Работы по подготовке архитектурных решений
3.	3. Работы по подготовке конструктивных решений
4.	6. Работы по подготовке технологических решений: 6.1. Работы по подготовке технологических решений жилых зданий и их комплексов 6.2. Работы по подготовке технологических решений общественных зданий и сооружений и их комплексов
5.	12. Работы по обследованию строительных конструкций зданий и сооружений
6.	13. Работы по организации подготовки проектной документации, привлекаемым застройщиком или заказчиком на основании договора юридическим лицом или индивидуальным предпринимателем (генеральным проектировщиком)

Общество с ограниченной ответственностью Проектный изыскательский институт «Центр экспертиз и испытаний в строительстве» вправе заключать договоры по осуществлению организации работ по подготовке проектной документации, стоимость которых по одному договору не превышает 5 000 000 (пять миллионов) рублей.

СРО-П-149-1655302639-02-219

Виды работ, которые оказывают влияние на безопасность объектов капитального строительства, включая особо опасные и технически сложные объекты капитального строительства (кроме объектов использования атомной энергии) и о допуске к которым член Некоммерческого партнерства «Саморегулируемая организация «Казанское объединение проектировщиков» Общество с ограниченной ответственностью Проектный исследовательский институт «Центр экспертиз и испытаний в строительстве» имеет свидетельство:

№	Наименование вида работ
1	12. Работы по обследованию строительных конструкций зданий и сооружений

Президент НИИ СРО «КОП»

Т.В.Галявисва

Единая система оценки соответствия
в области промышленной, экологической
безопасности, безопасности в энергетике и
строительстве



СВИДЕТЕЛЬСТВО ОБ АТТЕСТАЦИИ

Общество с ограниченной ответственностью «Аттестационный научно-технический центр сварочного оборудования и технологий»

СВИДЕТЕЛЬСТВО ОБ АТТЕСТАЦИИ

№ 37А120024

Независимый орган

по аттестации лабораторий неразрушающего контроля

(Свидетельство об аккредитации в Системе экспертизы промышленной безопасности № 11237 от 12.05.2017 г.)

ООО «Аттестационный научно-технический центр сварочного оборудования и технологий»

(ООО «АНТЦ сварочного оборудования и технологий»)

УДОСТОВЕРЯЕТ:

Лаборатория неразрушающего контроля

Общество с ограниченной ответственностью Проектный
изыскательский институт «Центр экспертиз испытаний в
строительстве» (ООО ПИИ «ЦЭИС»)

Адрес: (420097, РТ, г. Казань, ул. Лейтенанта Шмидта, д.35)

УДОВЛЕТВОРЯЕТ

Требованиям Системы неразрушающего контроля
Ростехнадзора

Область аттестации и условие действия Свидетельства
определены в приложении к настоящему Свидетельству

Дата регистрации 22 ноября 2017 г.

Свидетельство действительно
до 22 ноября 2020 г.

Руководитель Независимого органа по
аттестации лабораторий НК

М.П.

С.Г.Уварова

11237-(1)-29

**Единая система оценки соответствия
в области промышленной, экологической
безопасности, безопасности в энергетике и
строительстве**

Независимый орган по аттестации лабораторий неразрушающего контроля
ООО «АНТЦ сварочного оборудования и технологий»
(Свидетельство об аккредитации в Системе экспертизы
промышленной безопасности № 11237 от 12.05.2017 г.)

ПРИЛОЖЕНИЕ К СВИДЕТЕЛЬСТВУ ОБ АТТЕСТАЦИИ

№ 37А120024 от 22 ноября 2017 г.

Лаборатория неразрушающего контроля
Общество с ограниченной ответственностью Проектный изыскательский институт
«Центр экспертиз испытаний в строительстве» (ООО ПИИ «ЦЭИС»)
Адрес: (420097, РТ, г. Казань, ул. Лейтенанта Шмидта, д.35)

ОБЛАСТЬ АТТЕСТАЦИИ

I. Наименование оборудования (объектов):

- 2. Системы газоснабжения (газораспределения):
 - 2.1. Наружные газопроводы.
 - 2.1.1. Наружные газопроводы стальные.
 - 2.2. Внутренние газопроводы стальные.
 - 2.3. Детали и узлы, газовое оборудование.
- 6. Оборудование нефтяной и газовой промышленности:
 - 6.5. Газонефтепродуктопроводы.
 - 6.6. Резервуары для нефти и нефтепродуктов.
- 7. Оборудование металлургической промышленности:
 - 7.1. Металлоконструкции технических устройств, зданий и сооружений.
- 8. Оборудование взрывопожароопасных и химически опасных производств:
 - 8.12. Технологические трубопроводы, трубопроводы пара и горячей воды.
- 11. Здания и сооружения (строительные объекты):
 - 11.1. Металлические конструкции;
 - 11.2. Бетонные и железобетонные конструкции;
 - 11.3. Каменные и армокаменные конструкции.

II. Виды (методы) неразрушающего контроля и диагностики:

- 2. Ультразвуковой:
 - 2.1. Ультразвуковая дефектоскопия;
 - 2.2. Ультразвуковая толщинометрия;
- 4. Магнитный
 - 4.1. Магнитопорошковый
- 11. Визуальный и измерительный

III. Виды деятельности

Проведение контроля оборудования и материалов неразрушающими методами при изготовлении, строительстве, монтаже, ремонте, реконструкции, техническом диагностировании вышеперечисленных объектов

Условие действия свидетельства:

Свидетельство действительно в течение установленного срока при условии подтверждения результатами проверок соответствия лаборатория требованиям Правил аттестации и основных требований к лабораториям неразрушающего контроля

Срок периодической проверки II квартал 2019 г.

Руководитель Независимого органа
по аттестации лабораторий НК

М.П.

С.Г.Уварова

11237-(2)-38

РОССИЙСКАЯ ФЕДЕРАЦИЯ

УДОСТОВЕРЕНИЕ

О ПОВЫШЕНИИ КВАЛИФИКАЦИИ

162402482602

Документ о квалификации

Регистрационный номер

17075

Города

Казань

Дата выдачи

Удостоверение выдано 10.06.2015 г.

Настоящее удостоверение свидетельствует о том, что

Галиуллин Ринат Равилевич

прошел(а) повышение квалификации в (на)

**ФГБОУ ВПО «Казанский государственный
архитектурно-строительный университет»
в период с 01.06.2015 по 10.06.2015 г.**

по дополнительной профессиональной программе

**«Обеспечение строительных конструкций зданий
и сооружений» (направление "Проектирование
зданий и сооружений")**

в объеме

72 часа



руководитель
Загидуллина Г.М.
секретарь
Хайруллина Г.Я.

Настоящее удостоверение свидетельствует о том, что

**Шведов
Владимир Станиславович**

прошел(а) повышение квалификации в (на)

**Обществе с ограниченной ответственностью
«Институт профессиональных стандартов и промышленного
надзора»**

по дополнительной профессиональной программе

**«Работы по организации подготовки проектной документации,
привлекаемым застройщиком или заказчиком на основании
договора юридическим лицом или индивидуальным
предпринимателем (генеральным проектировщиком)»**

**Общество с ограниченной ответственностью
«Институт профессиональных стандартов
и промышленного надзора»**
Лицензия департамента образования
№040188 от 9 июля 2019 года

УДОСТОВЕРЕНИЕ

О ПОВЫШЕНИИ КВАЛИФИКАЦИИ

ИПК 10001360

Документ о квалификации

Регистрационный номер

(Д)21Я-29001
Город

Москва
Дата выдачи

24.12.21



М.П.

Руководитель **Жданова Н.И.**
Секретарь **Тихонова Н.А.**



ИПОПЪ

Удостоверение является документом установленного образца о повышении квалификации

УДОСТОВЕРЕНИЕ О ПОВЫШЕНИИ КВАЛИФИКАЦИИ

Настоящее удостоверение выдано Шведову
(фамилия, имя, отчество)
Владимиру Станиславовичу

в том, что он(а) с «02», мая 2017 г. по «19», мая 2017 г.
прошел(а) обучение в (на) АНО ДПО «Институт
(наименование)
профессионального обучения промышленной безопасности»
(организатель/учредитель учреждения (подразделения), наименование профессионального образователя)

по программе: «Работы по организации подготовки
(наименование программы, предмета, программы дополнительного профессионального образования)
проектной документации, привлекаемым застройщиком
или заказчиком на основании договора юридическим
лицом или индивидуальным предпринимателем
(генеральным проектировщиком)»

в объеме 72 часов
(полное/частичное/часов)

Регистрационный номер 13П-18/101

Город Москва Год 2017
Серия 77П 012476





РОССИЙСКАЯ ФЕДЕРАЦИЯ

федеральное государственное бюджетное образовательное учреждение
высшего образования "Казанский государственный
архитектурно-строительный университет"
г. Казань

ДИПЛОМ МАГИСТРА С ОТЛИЧИЕМ

101624 5158633

ДОКУМЕНТ ОБ ОБРАЗОВАНИИ И О КВАЛИФИКАЦИИ

Регистрационный номер

4.4-20/1-579

Дата выдачи

09 июля 2021 года

Настоящий диплом свидетельствует о том, что

**Гараев
Алмаз Ильгамович**

освоил(а) программу магистратуры по направлению подготовки

08.04.01 Строительство

и успешно прошел(ла) государственную итоговую аттестацию.

Решением Государственной экзаменационной комиссии
присвоена квалификация

Магистр

Протокол № 6 от 05 » июля 2021 г.

Председатель
Государственной
экзаменационной комиссии



Губайдуллина А. Н.

Руководитель организации
осуществляющей образовательную
деятельность

Низамов Р. К.

Федеральное бюджетное учреждение "Государственный региональный центр стандартизации, метрологии и испытаний в Республике Татарстан"
(ФБУ «ЦСМ Татарстан»)

Регистрационный номер аттестата аккредитации № RA.RU.311394

СВИДЕТЕЛЬСТВО О ПОВЕРКЕ

№ 5818268

Действительно до 17.04.2019 г.

Средство измерений Светодальномер

DISTO classic5, регистрационный номер 25127-03

наименование, тип, модификация, регистрационный номер
в Федеральном информационном фонде по обеспечению единства измерений (если в состав средства измерений

входит несколько автономных блоков, то приводится их полный перечень и заводские номера)

отсутствует

серия и номер знака предыдущей поверки (если такие серия и номер имеются)

заводской номер (номера) 30400018

поверено (0,3-100) м

наименование величин, диапазонов, на которых поверено средство измерений

(если предусмотрено методикой поверки)

поверено в соответствии с "Рекомендация.ГСИ. Тахеометры электронные. Методика поверки" МИ 2798-2003

на основании которого выполнена поверка

с применением эталонов: Государственный рабочий эталон единицы длины 1 разряда в диапазоне значений от 24 до 3000 м, регистрационный номер 3.1.ZAM.1521.2016 - Тахеометр электронный, Leica TS60 I, зав.№882150, 1 разряд, (24-3000) м; Государственный рабочий эталон единицы длины 3 разряда. в диапазоне значений (0-5)м, регистрационный номер 3.1.ZAM.0510.2012 - Лента измерительная, -, зав.№19, 3 разряд, (0-5) м

при следующих значениях влияющих факторов: Условия при лабораторных измерениях: температура окружающего воздуха (20,7-20,9) °С, относительная влажность (39-40) %, атмосферное давление 100,5 кПа. Условия при полевых измерениях: температура окружающего воздуха 9,0 °С, относительная влажность 52 %, атмосферное давление 100,5 кПа.

и на основании результатов периодической поверки признано соответствующим установленным в описании типа метрологическим требованиям и пригодным к применению в сфере государственного регулирования обеспечения единства измерений.

Знак поверки



Начальник отдела
должность руководителя
подразделения

(подпись)
подпись

И.Р. Мингазов
инициалы, фамилия

Поверитель

Р.М. Сабиров
инициалы, фамилия

Дата поверки 18.04.2018 г.

1313664

№ счета 5818889

Федеральное государственное унитарное предприятие
«Всероссийский научно-исследовательский институт
метрологической службы» (ФГУП «ВНИИМС»)



ООО «ИСЛ и Метрология»

119361, г. Москва ул. Наташи Ковшовой д. 21
Свидетельство о регистрации в РСК № 001317
действительно до 31.10.2022г.



Сертификат калибровки № И 121750

Наименование средства измерения: Рулетка FISCO 5 м

Тип: TL5M

Заводской №:

Наименование заказчика: _____

Методика калибровки: МИ 1780-87

Условия проведения калибровки:

- температура окружающего воздуха, °С 23,0
- относительная влажность воздуха, % 75
- атмосферное давление, кПа 101,1

Место проведения калибровки: калибровочная лаборатория

Сведения о средствах калибровки:

1. Лупа типа ЛИ 10х, ц.д. 0,1 мм
2. Отсчетный микроскоп МПБ-3, диапазон измерений (0-7) мм, ±0,02 мм
3. Груз масса (5±0,1) кг

Результаты калибровки:

Опробование: Взаимодействие частей измерительных рулеток при вытягивании и свертывании осуществляются легко, плавно, без заедания. Петли свободно и прочно закреплены на концах рулетки.

Наименование измеряемого параметра	Действительное значение	Полученное значение
Проверка шкалы	Штрихи должны быть без разрывов, ровные и четкие	Штрихи без разрывов, ровные и четкие
Определение ширины штрихов рулетки, мм	(0,2-0,4)±0,05	0,3
Проверка отклонения от перпендикулярности штрихов шкалы к рабочей кромке ленты	30'	5'

Оттиск калибровочного клейма:



Главный метролог

Д. Дорошенко

Инженер по калибровке СИ

Ф. Игошин

19 декабря 2017 г.

