



Общество с ограниченной ответственностью  
Проектный изыскательский институт  
«Центр экспертиз и испытаний в  
строительстве»

(ООО ПИИ «ЦЭИС»)

(Свидетельство № СРО-П-149-1655302639-02-219 от 26.11.2015 года о допуске к определенному виду или видам работ, которые оказывают влияние на безопасность объектов капитального строительства, выданное Некоммерческим партнерством «Саморегулируемая организация» «Казанское объединение проектировщиков»,  
Свидетельство выдано без ограничения срока и территории его действия)

### Заказчик

*Федеральное государственное бюджетное образовательное учреждение высшего образования «Казанский государственный энергетический университет» (ФГБОУ ВО КГЭУ)*

## ПАСПОРТ ДОСПУПНОСТИ ОБЪЕКТА СОЦИАЛЬНОЙ ИНФРАСТРУКТУРЫ

**Федеральное государственное бюджетное образовательное учреждение высшего образования «Казанский государственный энергетический университет» (ФГБОУ ВО КГЭУ)  
по адресу: г. Казань, ул. Красносельская, д. 51 общежитие № 4**

Генеральный директор

ООО ПИИ «ЦЭИС»



**В.Р. Галиуллин**

КАЗАНЬ 2022

## **Введение**

В данном заключении предоставлена информация о состоянии доступности объекта социальной инфраструктуры, оформленная в «Паспорте доступности объекта социальной инфраструктуры (ОСИ)», для инвалидов и других маломобильных групп населения с целью принятия управленческих решений, обеспечивающих их доступность, в соответствии с Приказом Министерства труда и социальной защиты РФ от 25 декабря 2012г. №627.

Паспорт доступности объекта социальной инфраструктуры (ОСИ) разработан на основе экспертной оценки уровня доступности объекта и соблюдения нормативно-правовых документов в архитектурной, строительной и градостроительной отрасли, а также социальной политике.

В заключении представлен «Паспорт доступности объекта социальной инфраструктуры (ОСИ)» на следующее здания Казанского государственного энергетического университета *Общежитие №4 расположенного по адресу: г. Казань, ул. Красносельская, д. 51*

Рекомендуем выполнить следующие мероприятия по обустройству и большей доступности МГН в общежитие №4:

- разработать инструкцию и обучить персонал правилам оказания помощи МГН.
- выполнить текущий ремонт.

### **Обозначения и сокращения, используемые в заключении (Паспорте ОСИ)**

#### **Общие**

АИС	Автоматизированная информационная система
ВОГ	Всероссийское общество глухих
ВОЗ	Всемирная Организация Здравоохранения

ВОИ	Всероссийское общество инвалидов
ВОС	Всероссийское общество слепых
ВСН	Ведомственные строительные нормы
ИОГВ	Исполнительный орган государственной власти
ИПР	Индивидуальная программа реабилитации инвалида (ребенка-инвалида)
КоАП	Кодекс Российской Федерации об административных правонарушениях
МГН	Маломобильные группы населения
МДС	Методические документы в строительстве
МКФ	Международная классификация функционирования, ограничений жизнедеятельности и здоровья
ООИ	Общественная организация инвалидов
ОСИ	Объект социальной инфраструктуры
ОСЗН	Орган социальной защиты населения
РДС	Руководящий документ системы
СНиП	Строительные нормы и правила Российской Федерации
СО	Социальное обслуживание
СП	Свод правил по проектированию и строительству
СПАС	Служба поддержки адаптивной среды
ТСН	Территориальные строительные нормы
ТСР	Техническое средство реабилитации
УСО	Учреждение социального обслуживания

### **Формы инвалидности**

Г	Инвалиды с нарушениями слуха
К	Инвалиды, передвигающиеся на креслах-колясках
О (ОДА)	Инвалиды с нарушениями опорно-двигательного аппарата
С	Инвалиды с нарушениями зрения
У	Инвалиды с нарушениями умственного развития

### Состояние доступности объекта (зоны)

ДП	Доступно полностью
ДЧ	Доступно частично
ДУ	Доступно условно
«ВНД»	Временно недоступно

### Вариант организации доступности объекта (формы обслуживания)

«А»	Доступность всех зон и помещений - универсальная
«Б»	Доступны специально выделенные участки и помещения
«ДУ»	Доступность условная: дополнительная помощь сотрудника, услуги на дому, дистанционно
«ВНД»	Не организована доступность

### Вид работ по адаптации

ТР	Текущий ремонт
ПСД	Подготовка проектно-сметной документации
Орг	Организация альтернативной формы обслуживания и другие организационные мероприятия

Обследование общежития №1 Казанского государственного энергетического университета выполнили в мае 2022г и составили паспорт

Генеральный директор

  
Р.Р. Галиуллин

Начальник отдела обследования

  
Р. Ф. Тухватуллин

/ Зам. начальника отдела

  
В.С. Шведов

Конструктор

  
А.И. Гараев

Утверждаю  
Проректор по АХР

А.Д. Зиганшин

«\_\_\_» \_\_\_\_\_ 2022г.

**ПАСПОРТ ДОСТУПНОСТИ  
объекта социальной инфраструктуры (ОСИ)**

*Федеральное государственное бюджетное образовательное учреждение  
высшего образования «Казанский государственный энергетический  
университет»*

*г. Казань, ул. Красносельская, д. 51 общежитие № 4*

**1. Общие сведения об объекте**

1.1. Наименование (вид) объекта:

*Федеральное государственное бюджетное образовательное учреждение  
высшего образования «Казанский государственный энергетический  
университет»*

1.2. Адрес объекта:

*г. Казань, ул. Красносельская, д. 51 общежитие № 4*

1.3. Сведения о размещении объекта:

- *отдельно стоящее здание.*

*19 этажей. Площадь – 13537 кв.м*

- наличие прилегающего земельного участка:

*да*

1.4. Год постройки здания:

*2021г.*

год последнего капитального ремонта: -----

1.5. Дата предстоящих плановых ремонтных работ:

-----

**Сведения об организации, расположенной на объекте**

1.6. Название организации (учреждения), (полное юридическое наименование – согласно Уставу, краткое наименование):

*Организация проживания студентов университета в период получения  
высшего образования.*

1.6 Юридический адрес организации:

*420066, РТ, г. Казань, ул. Красносельская, 51*

1.7 Основание для пользования объектом:

*оперативное управление*

1.9. Форма собственности

*государственная*

1.10. Территориальная принадлежность

*муниципальная*

1.11. Вышестоящая организация:

*Министерство науки и высшего образования РФ*

1.12. Адрес вышестоящей организации, другие координаты

*120009, г. Москва, Брюсов пер., 21*

## **2. Характеристика деятельности организации на объекте**

2.1 Сфера деятельности:

*Жилой фонд*

2.2 Виды оказываемых услуг:

*Временное проживание.*

2.3 Форма оказания услуг:

*с длительным пребыванием в т. ч. с проживанием*

2.4 Категории обслуживаемого населения по возрасту:

*Взрослые трудоспособного возраста.*

2.5 Категории обслуживаемых инвалидов:

*инвалиды, передвигающиеся на коляске, инвалиды с нарушениями опорно-двигательного аппарата; инвалиды с нарушениями зрения, с нарушениями слуха*

2.6 Плановая мощность: посещаемость (количество обслуживаемых в день), вместимость, пропускная способность

*Одновременно 600 человек*

2.7 Участие в исполнении ИПР инвалида, ребенка-инвалида

*Да*

## **3. Состояние доступности объекта**

**3.1 Путь следования к объекту пассажирским транспортом**

(описать маршрут движения с использованием пассажирского транспорта)

*Остановка троллейбуса №1 «Энергетический университет»,*

*Адаптированного пассажирского транспорта к объекту нет*

**3.2 Путь к объекту от ближайшей остановки пассажирского транспорта:**

3.2.1 расстояние до объекта от остановки транспорта

*171 м*

3.2.2 время движения (пешком)

*2 мин*

3.2.3 наличие выделенного от проезжей части пешеходного пути

*Есть*

3.2.4 Перекрестки:

*Нет*

3.2.5 Информация на пути следования к объекту:

*нет*

### 3.2.6 Перепады высоты на пути:

*нет*

Их обустройство для инвалидов на коляске:

*да (путь движения широкий, без уклонов)*

### 3.3 Организация доступности объекта для инвалидов – форма обслуживания\*

№ п/п	Категория инвалидов (вид нарушения)	Вариант организации доступности объекта (формы обслуживания) *
1.	Все категории инвалидов и МГН	
	<i>в том числе инвалиды:</i>	
2	передвигающиеся на креслах-колясках	Б
3	с нарушениями опорно-двигательного аппарата	Б
4	с нарушениями зрения	Б
5	с нарушениями слуха	Б
6	с нарушениями умственного развития	-----

\* - указывается один из вариантов: «А», «Б», «ДУ», «ВНД»

### 3.4 Состояние доступности основных структурно-функциональных зон

№ п \п	Основные структурно-функциональные зоны	Состояние доступности, в том числе для основных категорий инвалидов**
1	Территория, прилегающая к зданию (участок)	ДП-В
2	Вход (входы) в здание	ДП-И
3	Путь (пути) движения внутри здания (в т. ч. пути эвакуации)	ДП-И
4	Зона целевого назначения здания (целевого посещения объекта)	ДП-В
5	Санитарно-гигиенические помещения	ДП-И
6	Система информации и связи (на всех зонах)	ДП-И
7	Пути движения к объекту (от остановки транспорта)	ДП-В

\*\* Указывается: ДП-В - доступно полностью всем; ДП-И (К, О, С, Г, У) – доступно полностью избирательно (указать категории инвалидов); ДЧ-В - доступно частично

всем; ДЧ-И (К, О, С, Г, У) – доступно частично избирательно (указать категории инвалидов); ДУ - доступно условно, ВНД – временно недоступно

### 3.5. Итоговое заключение о состоянии доступности ОСИ:

*Состояние объекта оценено как доступно полностью избирательно.*

## 4. Управленческое решение

### 4.1. Рекомендации по адаптации основных структурных элементов объекта

№ № п \п	Основные структурно-функциональные зоны объекта	Рекомендации по адаптации объекта (вид работы)*
1	Территория, прилегающая к зданию (участок)	Не требует
2	Вход (входы) в здание	1 Текущий ремонт. 2. Разработать инструкцию и обучить персонал правилам оказания помощи МГН
3	Путь (пути) движения внутри здания (в т.ч. пути эвакуации)	Текущий ремонт.
4	Зона целевого назначения здания (целевого посещения объекта)	Не нуждается
5	Санитарно-гигиенические помещения	Текущий ремонт.
6	Система информации на объекте (на всех зонах)	Текущий ремонт.
7	Пути движения к объекту (от остановки транспорта)	Не нуждается
8	Все зоны и участки	

\*- указывается один из вариантов (видов работ): не нуждается; ремонт (текущий, капитальный); индивидуальное решение с ТСР; технические решения невозможны – организация альтернативной формы обслуживания

### 4.2. Период проведения работ *май 2022-май 2023*

*в рамках исполнения внутри университетских планов и мероприятий по проведению текущего ремонта*

*(указывается наименование документа: программы, плана)*

4.3 Ожидаемый результат (по состоянию доступности) после выполнения работ по адаптации

*Доступно полностью всем*

Оценка результата исполнения программы, плана (по состоянию доступности) \_\_\_\_\_

4.4. Для принятия решения требуется, не требуется (*нужное подчеркнуть*):

Имеется заключение уполномоченной организации о состоянии доступности объекта (*наименование документа и выдавшей его организации, дата*), прилагается

4.5. Информация размещена (обновлена) на Карте доступности субъекта Российской Федерации дата \_\_\_\_\_

*(наименование сайта, портала)*

## **5. Особые отметки**

Паспорт сформирован на основании:

1. Анкеты (информации об объекте) от «12» мая 2022 г.,
2. Акта обследования объекта: № акта 4/Э от «2» июня 2022 г.

УТВЕРЖДАЮ  
Руководитель организации

«12» июня 2022г.

**АНКЕТА**  
**К ПАСПОРТУ ДОСТУПНОСТИ ОСИ**  
*Федеральное государственное бюджетное образовательное учреждение высшего образования «Казанский государственный энергетический университет» (ФГБОУ ВО «КГЭУ»)*  
*г. Казань, ул. Красносельская, д. 51 общежитие № 4*

**1. Общие сведения об объекте**

1.3. Наименование (вид) объекта:

*Федеральное государственное бюджетное образовательное учреждение высшего образования «Казанский государственный энергетический университет» (ФГБОУ ВО «КГЭУ»)*

1.4. Адрес объекта:

*г. Казань, ул. Красносельская, д. 51 общ №4*

1.3. Сведения о размещении объекта:

*- отдельно стоящее здание, 19 этажей. Площадь – 13537 кв.м*  
- наличие прилегающего земельного участка  
*да*

1.4. Год постройки здания

*2021г,*

год последнего капитального ремонта -----

1.5. Дата предстоящих плановых ремонтных работ:

*текущий ремонт в 2022г.*

**Сведения об организации, расположенной на объекте**

1.6. Название организации (учреждения), (полное юридическое наименование – согласно Уставу, краткое наименование)

*Организация проживания студентов университета в период получения высшего образования.*

1.7. Юридический адрес организации (учреждения)

*г. Казань, ул. Красносельская, д. 51*

1.8. Основание для пользования объектом (оперативное управление, аренда, собственность)

*- оперативное управление*

1.9. Форма собственности

*- государственная*

1.10. Территориальная принадлежность

*муниципальная*

1.11. Вышестоящая организация (наименование)

*Министерство науки и высшего образования РФ*

1.12. Адрес вышестоящей организации, другие координаты

*125009, г. Москва, Брюсов пер., д.21*

## **2. Характеристика деятельности организации на объекте**

2.1 Сфера деятельности (здравоохранение, образование, социальная защита, физическая культура и спорт, культура, связь и информация, транспорт, жилой фонд, потребительский рынок и сфера услуг, другое):

*Жилой фонд*

2.2 Виды оказываемых услуг:

*Временное проживание*

2.3 Форма оказания услуг:

*С длительным пребыванием в т. ч. проживанием*

2.4 Категории обслуживаемого населения по возрасту:

*взрослые трудоспособного возраста*

2.5 Категории обслуживаемых инвалидов:

*инвалиды, передвигающиеся на коляске, инвалиды с нарушениями опорно-двигательного аппарата; нарушениями зрения, нарушениями слуха*

2.6 Плановая мощность:

*посещаемость (количество обслуживаемых в день) - 600 человек*

2.7 Участие в исполнении ИПР инвалида, ребенка-инвалида

*да*

## **3. Состояние доступности объекта для инвалидов и других маломобильных групп населения (МГН)**

### **3.1 Путь следования к объекту пассажирским транспортом**

(описать маршрут движения с использованием пассажирского транспорта)

*Остановка троллейбуса №1 «Энергетический университет», наличие адаптированного пассажирского транспорта к объекту*

*нет*

### **3.2 Путь к объекту от ближайшей остановки пассажирского транспорта:**

3.2.1 расстояние до объекта от остановки транспорта *242м*

3.2.2 время движения (пешком) *3 мин*

3.2.3 наличие выделенного от проезжей части пешеходного пути (*да, нет*),

*Есть*

3.2.4 Перекрестки: *нерегулируемые; регулируемые, со звуковой сигнализацией, таймером;*

*Нет*

3.2.5 Информация на пути следования к объекту: *акустическая, тактильная, визуальная;*

*Нет*

3.2.6 Перепады высоты на пути:

*нет*

Их обустройство для инвалидов на коляске:

*Да (путь движения широкий, без уклонов)*

### **3.3 Вариант организации доступности ОСИ (формы обслуживания) \* с учетом СП 35-101-2001**

№ п/п	Категория инвалидов (вид нарушения)	Вариант организации доступности объекта
1.	Категории инвалидов и МГН	
	<i>в том числе инвалиды:</i>	
2	передвигающиеся на креслах-колясках	Б
3	с нарушениями опорно-двигательного аппарата	Б
4	с нарушениями зрения	Б
5	с нарушениями слуха	Б
6	с нарушениями умственного развития	-----

\* - указывается один из вариантов: «А», «Б», «ДУ», «ВНД»

### **4. Управленческое решение (предложения по адаптации основных структурных элементов объекта)**

№ п \п	Основные структурно-функциональные зоны объекта	Рекомендации по адаптации объекта (вид работы) *
1	Территория, прилегающая к зданию (участок)	Не требует

2	Вход (входы) в здание	1 Текущий ремонт. 2. Разработать инструкцию и обучить персонал правилам оказания помощи МГН
3	Путь (пути) движения внутри здания (в т.ч. пути эвакуации)	Текущий ремонт.
4	Зона целевого назначения (целевого посещения объекта)	Не нуждается
5	Санитарно-гигиенические помещения	Текущий ремонт.
6	Система информации на объекте (на всех зонах)	Текущий ремонт.
7	Пути движения к объекту (от остановки транспорта)	Не нуждается
8.	Все зоны и участки	

\*- указывается один из вариантов (видов работ): не нуждается; ремонт (текущий, капитальный); индивидуальное решение с ТСР; технические решения невозможны – организация альтернативной формы обслуживания

**Размещение информации на Карте доступности субъекта Российской Федерации согласовано** \_\_\_\_\_

*(подпись, Ф.И.О., должность; координаты для связи уполномоченного представителя объекта)*

УТВЕРЖДАЮ  
Руководитель ОСЗН

«2» июня 2022г.

**АКТ ОБСЛЕДОВАНИЯ  
К ПАСПОРТУ ДОСТУПНОСТИ ОСИ**  
**Федеральное государственное бюджетное образовательное учреждение  
высшего образования «Казанский государственный энергетический  
университет» (ФГБОУ ВО «КГЭУ»)**  
**г. Казань, ул. Красносельская, д. 51 общежитие № 4**  
**Наименование объекта, адрес**

**1. Общие сведения об объекте**

1.5. Наименование (вид) объекта:

*Федеральное государственное бюджетное образовательное учреждение  
высшего образования «Казанский государственный энергетический  
университет» (ФГБОУ ВО «КГЭУ»)*

1.6. Адрес объекта: *г. Казань, ул. общ №4*

1.3. Сведения о размещении объекта:

*- отдельно стоящее здание, 19 этажей. 13537 кв.м*  
- наличие прилегающего земельного участка  
*да*

1.4. Год постройки здания

*2021г,*

год последнего капитального ремонта -----

1.5. Дата предстоящих плановых ремонтных работ:

*текущий ремонт в 2022г.*

1.6. Название организации (учреждения), (полное юридическое  
наименование – согласно Уставу, краткое наименование)

*Федеральное государственное бюджетное образовательное учреждение  
высшего образования «Казанский государственный энергетический  
университет» (ФГБОУ ВО «КГЭУ»)*

1.7. Юридический адрес организации (учреждения)

*г. Казань, ул. Красносельская, д. 51*

**2. Характеристика деятельности организации на объекте**

Дополнительная информация

*Жилой фонд*

### 3. Состояние доступности объекта

#### 3.1. Путь следования к объекту пассажирским транспортом

(описать маршрут движения с использованием пассажирского транспорта)

*Остановка троллейбуса №1 «Энергетический университет».*

*Адаптированного пассажирского транспорта к объекту нет*

#### 3.2. Путь к объекту от ближайшей остановки пассажирского транспорта:

3.2.1 расстояние до объекта от остановки транспорта *171 м*

3.2.2 время движения (пешком) *2 мин*

3.2.3 наличие выделенного от проезжей части пешеходного пути

*Есть*

3.2.4 Перекрестки: *нерегулируемые; регулируемые, со звуковой сигнализацией, таймером;*

*Нет*

3.2.5 Информация на пути следования к объекту:

*Нет*

3.2.6 Перепады высоты на пути:

*Нет*

Их обустройство для инвалидов на коляске:

*да (путь движения широкий, без уклонов)*

#### 3.3. Организация доступности объекта для инвалидов – форма обслуживания

№ п/п	Категория инвалидов (вид нарушения)	Вариант организации доступности объекта (формы обслуживания)*
1.	Все категории инвалидов и МГН	
	<i>в том числе инвалиды:</i>	
2	передвигающиеся на креслах-колясках	Б

3	с нарушениями опорно-двигательного аппарата	Б
4	с нарушениями зрения	Б
5	с нарушениями слуха	Б
6	с нарушениями умственного развития	

\* - указывается один из вариантов: «А», «Б», «ДУ», «ВНД»

### 3.4. Состояние доступности основных структурно-функциональных зон

№ п/п	Основные структурно-функциональные зоны	Состояние доступности, в том числе для основных категорий инвалидов**	Приложение	
			№ на плане	№ фото
1	Территория, прилегающая к зданию (участок)	ДП-В		
2	Вход (входы) в здание	ДП-И		
3	Путь (пути) движения внутри здания (в т.ч. пути эвакуации)	ДП-И		
4	Зона целевого назначения здания (целевого посещения объекта)	ДП-В		
5	Санитарно-гигиенические помещения	ДП-И		
6	Система информации и связи (на всех зонах)	ДП-И		
7	Пути движения к объекту (от остановки транспорта)	ДП-В		

\*\* Указывается: ДП-В - доступно полностью всем; ДП-И (К, О, С, Г, У) – доступно полностью избирательно (указать категории инвалидов); ДЧ-В - доступно частично всем; ДЧ-И (К, О, С, Г, У) – доступно частично избирательно (указать категории инвалидов); ДУ - доступно условно, ВНД - недоступно

### 3.5. ИТОГОВОЕ ЗАКЛЮЧЕНИЕ о состоянии доступности ОСИ:

*Состояние объекта оценено как доступно полностью избирательно.*

## 4. Управленческое решение

### 4.1. Рекомендации по адаптации основных структурных элементов объекта:

№ п \п	Основные структурно-функциональные зоны объекта	Рекомендации по адаптации объекта (вид работы) *
1	Территория, прилегающая к зданию (участок)	Не требует
2	Вход (входы) в здание	1 Текущий ремонт. 2. Разработать инструкцию и обучить персонал правилам оказания помощи МГН
3	Путь (пути) движения внутри здания (в т.ч. пути эвакуации)	Текущий ремонт.
4	Зона целевого назначения здания (целевого посещения объекта)	Не нуждается
5	Санитарно-гигиенические помещения	Текущий ремонт.
6	Система информации на объекте (на всех зонах)	Текущий ремонт.
7	Пути движения к объекту (от остановки транспорта)	Не нуждается
8.	Все зоны и участки	

\*- указывается один из вариантов (видов работ): не нуждается; ремонт (текущий, капитальный); индивидуальное решение с ТСР; технические решения невозможны – организация альтернативной формы обслуживания

### 4.2. Период проведения работ *май 2022-май 2023*

в рамках исполнения *внутри университетских планов и мероприятий по проведению текущего ремонта*

### 4.3 Ожидаемый результат (по состоянию доступности) после выполнения работ по адаптации

*Доступно полностью всем*

Оценка результата исполнения программы, плана (по состоянию доступности) \_\_\_\_\_

### 4.4. Для принятия решения требуется, не требуется (*нужное подчеркнуть*):

#### 4.4.1. согласование на Комиссии

*(наименование Комиссии по координации деятельности в сфере обеспечения доступной среды жизнедеятельности для инвалидов и других МГН)*

*Не требуется*

- 4.4.3. техническая экспертиза; разработка проектно-сметной документации;
- 4.4.4. согласование с вышестоящей организацией (собственником объекта);
- 4.4.5. согласование с общественными организациями инвалидов  
*Не требуется*

4.6. Информация может быть размещена (обновлена) на Карте доступности субъекта Российской Федерации \_\_\_\_\_

(наименование сайта, портала)

## 5. Особые отметки

### ПРИЛОЖЕНИЯ:

Результаты фотофиксации на объекте на 5 листах.  
Поэтажные планы, паспорт БТИ на 18 листах.

Руководитель  
рабочей группы

Тухватуллин Р.Ф.  
(Начальник отдела)

  
(Подпись)

/ Члены рабочей группы

Шведов В.С.  
(Зам. начальника отдела)

  
(Подпись)

Гараев А.И.  
(Конструктор)

  
(Подпись)

В том числе:

представители общественных  
организаций инвалидов



Президент  
Шведов В.С.  
(Должность, Ф.И.О.)

  
(Подпись)

Приложение 1  
к Акту обследования ОСИ к паспорту  
доступности ОСИ

**I Результаты обследования:**

**1. Территории, прилегающей к зданию (участка)**

**ФГБОУ ВО «КГЭУ» Г. Казань, ул. Красносельская, д. 51 общежитие № 4**

Наименование объекта, адрес

№ п/п	Наименование функционально-планировочного элемента	Наличие элемента			Выявленные нарушения и замечания		Работы по адаптации объектов	
		есть/нет	№ на	№ фото	Содержание	Значимо для инвалида (категория)	Содержание	Виды работ
1.1	Вход на территорию	есть			Нарушений нет (Ширина прохода не менее 0,9м. Перепад высот не более 0,015м.)	К, О, С, Г		
1.2	Путь (пути) движения на территории	есть			Нарушений нет (Ширина прохода не менее 0,9м. Перепад высот не более 0,015м.)	К, О, С, Г		
1.3	Лестница (наружная)	нет						
1.4	Пандус (наружный)	нет						
1.5	Автостоянка и парковка	есть			Не указано место для парковки инвалидов			Текущий ремонт

	ОБЩИЕ требования к зоне	
--	-------------------------------	--

## II Заключение по зоне:

Наименование структурно- функциональной зоны	Состояние доступности* (к пункту 3.4 Акта обследования ОСИ)	Приложение		Рекомендации по адаптации (вид работы)** к пункту 4.1 Акта обследования ОСИ
		№ на плане	№ фото	
Территория, прилегающая к корпусу В	ДЧ-В			На стоянке транспортных средств сотрудников института нанести разметку для транспортного средства инвалида

\* указывается: ДП-В - доступно полностью всем; ДП-И (К, О, С, Г, У) – доступно полностью избирательно (указать категории инвалидов); ДЧ-В - доступно частично всем; ДЧ-И (К, О, С, Г, У) – доступно частично избирательно (указать категории инвалидов); ДУ - доступно условно, ВНД - недоступно

\*\*указывается один из вариантов: не нуждается; ремонт (текущий, капитальный); индивидуальное решение с ТСР; технические решения невозможны – организация альтернативной формы обслуживания

Комментарий к заключению.

*Состояние объекта оценено как доступно частично всем.*

Приложение 2  
к Акту обследования ОСИ к паспорту  
доступности ОСИ

**I Результаты обследования:**

**2. Входа (входов) в здание**

**ФГБОУ ВО «КТЭУ» Г. Казань, ул. Красносельская, д. 51 общежитие № 4**

Наименование объекта, адрес

№ п/п	Наименование функционально-планировочного элемента	Наличие элемента			Выявленные нарушения и замечания		Работы по адаптации объектов	
		есть/нет	№ на плане	№ фото	Содержание	Значимо для инвалида (категория)	Содержание	Виды работ
2.1	Лестница (наружная)	нет						
2.2	Пандус (наружный)	нет						
2.3	Входная площадка (перед дверью)	есть			Нет рельефной (тактильной) полосы перед входной дверью (п.5.1.10)	С	Сделать тактильную полосу перед входной дверью	Текущий ремонт
2.4	Дверь (входная)	есть			Замечаний нет (проем дври не менее 0,9м, двери имеют доводчики)	К, О, С, Г	Не нуждается. Доступ обеспечен	
2.5	Тамбур	есть			Замечаний нет	О, К, С, Г	Не нуждается. Доступ обеспечен	

**II Заключение по зоне:**

Наименование структурно-функциональной зоны	Состояние доступности* (к пункту 3.4 Акта обследования ОСИ)	Приложение		Рекомендации по адаптации (вид работы)** к пункту 4.1 Акта обследования ОСИ
		№ на плане	№ фото	

Вход в здание	ДП-И (К, Г, О)			Текущий ремонт Организац. мероприятия

\* указывается: ДП-В - доступно полностью всем; ДП-И (К, О, С, Г, У) – доступно полностью избирательно (указать категории инвалидов); ДЧ-В - доступно частично всем; ДЧ-И (К, О, С, Г, У) – доступно частично избирательно (указать категории инвалидов); ДУ - доступно условно, ВНД - недоступно

\*\*указывается один из вариантов: не нуждается; ремонт (текущий, капитальный); индивидуальное решение с ТСП; технические решения невозможны – организация альтернативной формы обслуживания

Комментарий к заключению:

*Состояние объекта оценено как доступно полностью избирательно. Для обеспечения полной доступности объекта для всех категорий инвалидов необходимо:*

*- Сделать тактильные указатели перед входной дверью*

**I Результаты обследования:**

**3. Пути (путей) движения внутри здания (в т.ч. путей эвакуации)**  
**ФГБОУ ВО «КГЭУ» Г. Казань, ул. Красносельская, д. 51 общежитие № 4**

Наименование объекта, адрес

№ п/п	Наименование функционально-планировочного элемента	Наличие элемента			Выявленные нарушения и замечания		Работы по адаптации объектов	
		есть/нет	№ на плане	№ фото	Содержание	Значимо для инвалида (категория)	Содержание	Виды работ
3.1	Коридор (вестибюль, зона ожидания, галерея, балкон)	есть			Ширина движения не менее 1,8м (п.6.2.1А), высота порогов не более 1,4см (п.6.2.4 А)	К, О, С	-	-
3.2	Лестница (внутри здания)	есть			Все лестницы имеют поручни. Ступени и проступи единообразной геометрии 1.Нет напольных указателей на крайних ступенях на расстоянии 600мм от кромки крайней ступени (п.4.3.2 табл.2 Б) 2.Нет маркировки ступеней (п.6.2.8 А)	С	1.Сделать напольные указатели. 2.Выполнить маркировку ступеней	Тек ремонт
3.3	Пандус (внутри здания)	нет						

3.4	Лифт пассажирский	есть			Замечаний нет			
3.5	Дверь	есть			Ширина дверей не менее 0,9 (п.5.3.1 ГОСТ 33652	О, С		
3.6	Пути эвакуации (в т.ч. зоны безопасности)	есть			Ширина дверного проема не менее 1,2			
	ОБЩИЕ требования к зоне							

## II Заключение по зоне:

Наименование структурно- функциональной зоны	Состояние доступности* (к пункту 3.4 Акта обследования ОСИ)	Приложение		Рекомендации по адаптации (вид работы) ** к пункту 4.1 Акта обследования ОСИ
		№ на плане	№ фото	
Пути движения внутри здания	ДП-И (С)			Текущий ремонт Кап. ремонт

\* указывается: ДП-В - доступно полностью всем; ДП-И (К, О, С, Г, У) – доступно полностью избирательно (указать категории инвалидов); ДЧ-В - доступно частично всем; ДЧ-И (К, О, С, Г, У) – доступно частично избирательно (указать категории инвалидов); ДУ - доступно условно, ВНД - недоступно

\*\*указывается один из вариантов: не нуждается; ремонт (текущий, капитальный); индивидуальное решение с ТСР; технические решения невозможны – организация альтернативной формы обслуживания

Комментарий к заключению:

*Состояние объекта оценено как доступно частично избирательно. Для обеспечения полной доступности объекта для всех категорий инвалидов необходимо:*

- Сделать напольные указатели.
- Выполнить маркировку ступеней

**I Результаты обследования:**

**4. Зоны целевого назначения здания (целевого посещения объекта)**

**Вариант I – зона обслуживания инвалидов**

**ФГБОУ ВО «КГЭУ» Г. Казань, ул. Красносельская, д. 51 общежитие № 4**

**Наименование объекта, адрес**

№ п/п	Наименование функционально-планировочного элемента	Наличие элемента			Выявленные нарушения и замечания		Работы по адаптации объектов	
		есть/нет	№ на плане	№ фото	Содержание	Значимо для инвалида (категория)	Содержание	Виды работ
4.1	Жилые помещения	есть			Замечаний нет			

**II Заключение по зоне:**

Наименование структурно-функциональной зоны	Состояние доступности* (к пункту 3.4 Акта обследования ОСИ)	Приложение		Рекомендации по адаптации (вид работы)** к пункту 4.1 Акта обследования ОСИ
		№ на плане	№ фото	
Зоны целевого назначения	ДП-В			

\* указывается: ДП-В - доступно полностью всем; ДП-И (К, О, С, Г, У) – доступно полностью избирательно (указать категории инвалидов); ДЧ-В - доступно частично всем; ДЧ-И (К, О, С, Г, У) – доступно частично избирательно (указать категории инвалидов); ДУ - доступно условно, ВНД - недоступно

\*\*указывается один из вариантов: не нуждается; ремонт (текущий, капитальный); индивидуальное решение с ТСР; технические решения невозможны – организация альтернативной формы обслуживания

Комментарий к заключению:

*Состояние объекта оценено как доступно полностью всем.*

Приложение 5  
к Акту обследования ОСИ к паспорту  
доступности ОСИ

**I Результаты обследования:**

**5. Санитарно-гигиенических помещений**

**ФГБОУ ВО «КГЭУ» Г. Казань, ул. Красносельская, д. 51 общежитие № 4**

Наименование объекта, адрес

№ п/п	Наименование функционально-планировочного элемента	Наличие элемента			Выявленные нарушения и замечания		Работы по адаптации объектов	
		есть/ нет	№ на	№ фото	Содержание	Значимо для инвалида (категория)	Содержание	Виды работ
5.1	Туалетная комната	есть			Нет поручней около умывальника в комнате для проживания МГН Нет крючков для одежды и костылей	К, О	Смонтировать поручни около раковины	Тек. ремонт
5.2	Душевая/ ванная комната	есть						
5.3	Бытовая комната (гардеробная)	нет						
	ОБЩИЕ требования к зоне							

## II Заключение по зоне:

Наименование структурно-функциональной зоны	Состояние доступности* (к пункту 3.4 Акта обследования ОСИ)	Приложение		Рекомендации по адаптации (вид работы)** к пункту 4.1 Акта обследования ОСИ
		№ на плане	№ фото	
Санитарно-гигиенические помещения (туалеты)	ДП-И (Г, С)			Текущий ремонт

\* указывается: ДП-В - доступно полностью всем; ДП-И (К, О, С, Г, У) – доступно полностью избирательно (указать категории инвалидов); ДЧ-В - доступно частично всем; ДЧ-И (К, О, С, Г, У) – доступно частично избирательно (указать категории инвалидов); ДУ - доступно условно, ВНД - недоступно

\*\*указывается один из вариантов: не нуждается; ремонт (текущий, капитальный); индивидуальное решение с ТСР; технические решения невозможны – организация альтернативной формы обслуживания

Комментарий к заключению:

*Состояние объекта оценено как недоступно. Для обеспечения полной доступности объекта всех категорий инвалидов необходимо:*

- Смонтировать поручни около раковины и унитаза
- Установить крючки для одежды и костылей

**I Результаты обследования:**

**6. Системы информации на объекте**

**ФГБОУ ВО «КГЭУ» Г. Казань, ул. Красносельская, д. 51 общежитие № 4**

Наименование объекта, адрес

№ п/п	Наименование функционально-планировочного элемента	Наличие элемента			Выявленные нарушения и замечания		Работы по адаптации объектов	
		есть/ нет	№ на плане	№ фото	Содержание	Значимо для инвалида (категория)	Содержание	Виды работ
6.1	Визуальные средства	есть			Замечаний нет	С		
6.2	Акустические средства	нет			п.6.5.6 СП 59.13330	С, Г		Тек. ремонт
6.3	Тактильные средства	нет			Нет табличек выполненных рельефно-точечным шрифтом в зонах обслуживания П.6.16 ГОСТ 51671	С		Текущий ремонт

**II Заключение по зоне:**

Наименование структурно-функциональной зоны	Состояние доступности* (к пункту 3.4 Акта обследования ОСИ)	Приложение		Рекомендации по адаптации (вид работы)** к пункту 4.1 Акта обследования ОСИ
		№ на плане	№ фото	
Система информации	ДП-И (К, О)			Текущий ремонт

\* указывается: ДП-В - доступно полностью всем; ДП-И (К, О, С, Г, У) – доступно полностью избирательно (указать категории инвалидов); ДЧ-В - доступно частично всем; ДЧ-И (К, О, С, Г, У) – доступно частично избирательно (указать категории инвалидов); ДУ - доступно условно, ВНД - недоступно

**\*\*указывается один из вариантов: не нуждается; ремонт (текущий, капитальный); индивидуальное решение с ТСР; технические решения невозможны – организация альтернативной формы обслуживания**

**Комментарий к заключению:**

*Зона «Система информации» оценивается как доступно полностью избирательно. Для обеспечения полной доступности объекта для всех категорий инвалидов необходимо:*

- сделать таблички рельефно-точечным шрифтом в зонах обслуживания*
- смонтировать акустические устройства*

Фотоматериал



Фото Общий вид входа в общежитие №4



Фото Кабина лифта



Фото Умывальник



Фото Сан. узел



Фото Комната для проживания МГН



Фото Сан. узел в комнате для проживания



Фото Умывальник в комнате для проживания МГН

Позитивный план объекта лит. А  
 на спункт\_г Казань район Кировский  
 улица \_\_\_\_\_ дом \_\_\_\_\_  
 иное местоположение по ул.Красносельская  
 в г.Казани

план 1 этажа

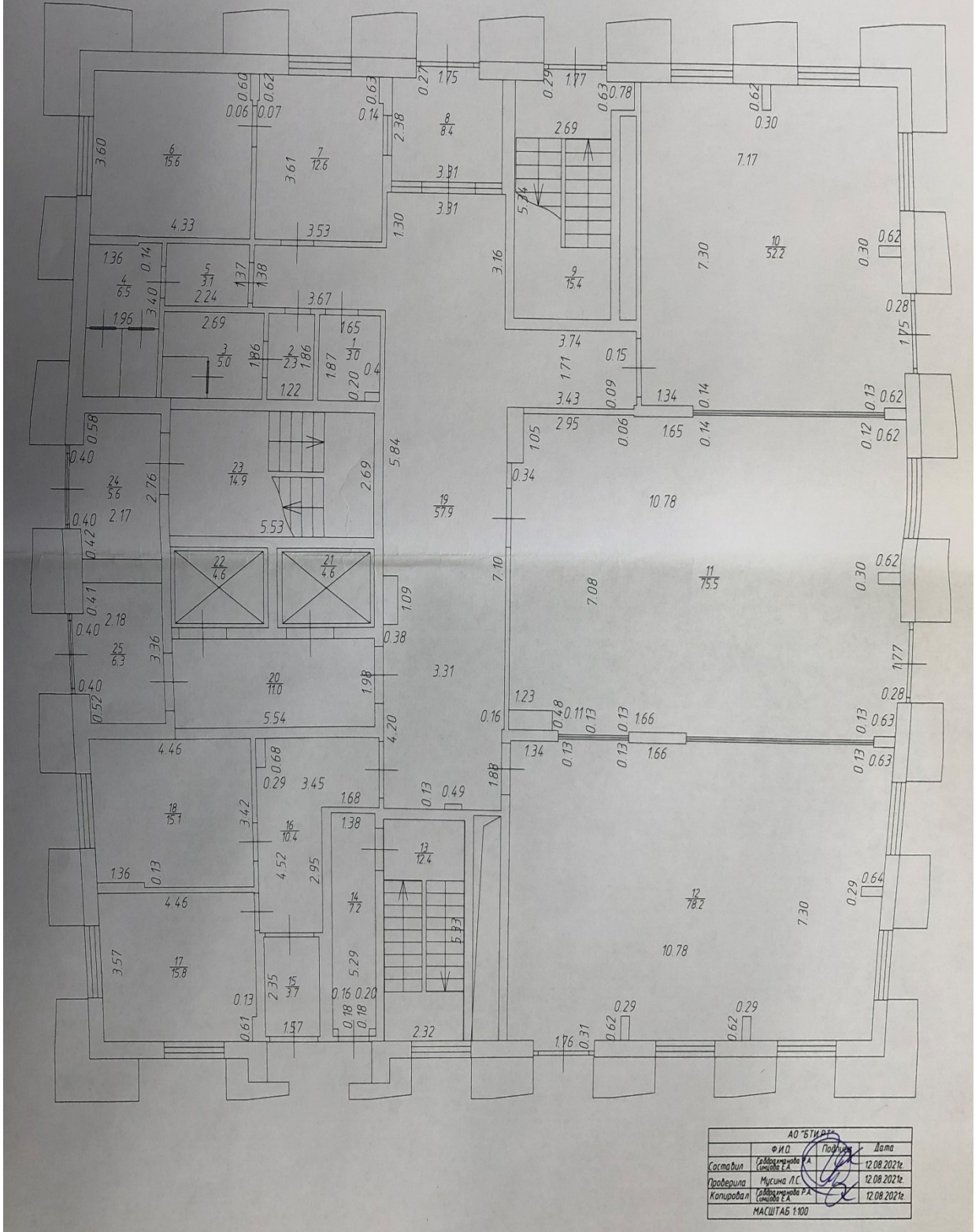
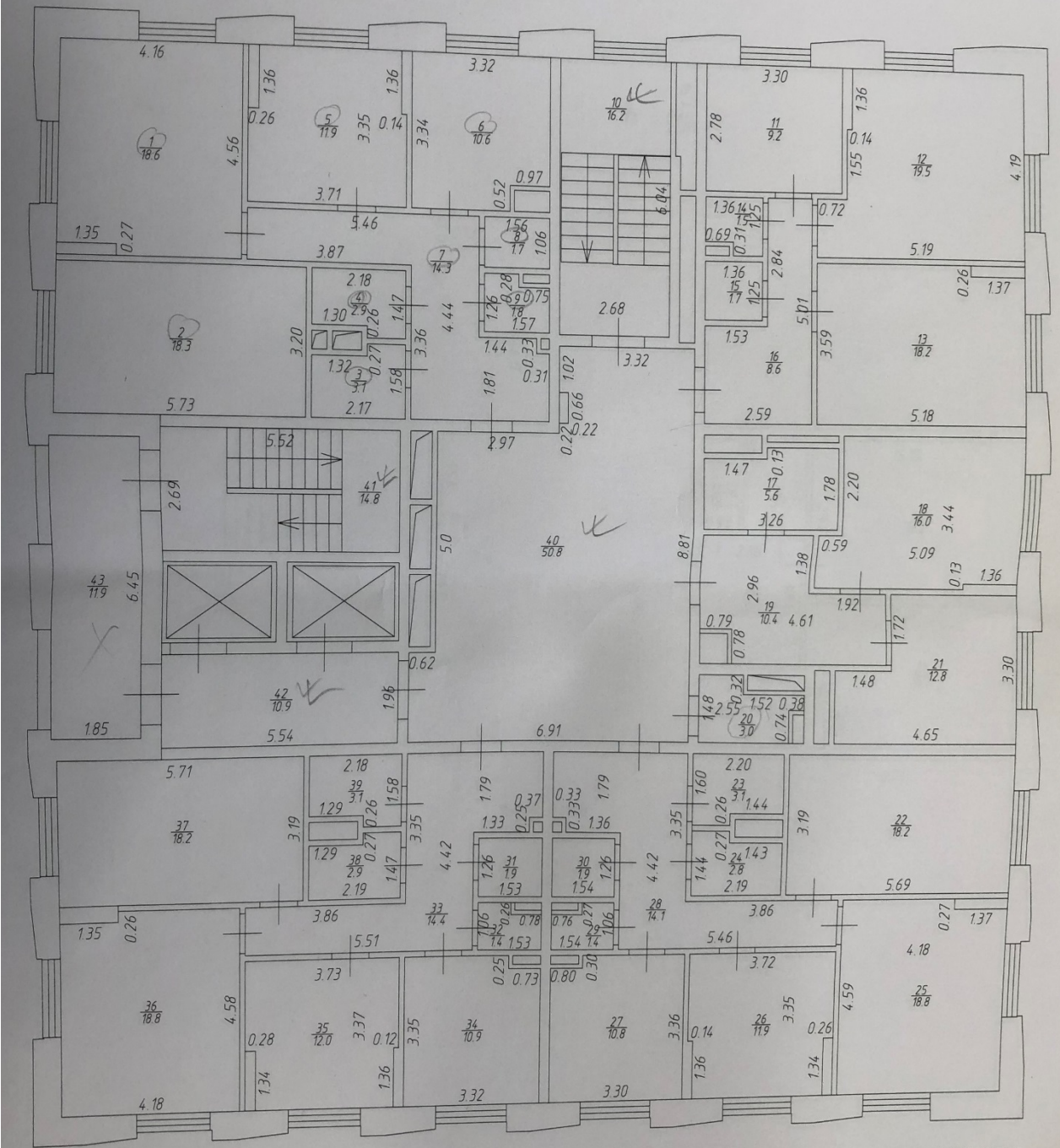


Фото 1 этаж

Поэтажный план объекта лит. А  
 нас.пункт г. Казань район Кировский  
 улица \_\_\_\_\_ дом \_\_\_\_\_  
 иное местоположение по ул.Красносельская  
 в г.Казани

план 2 этажа



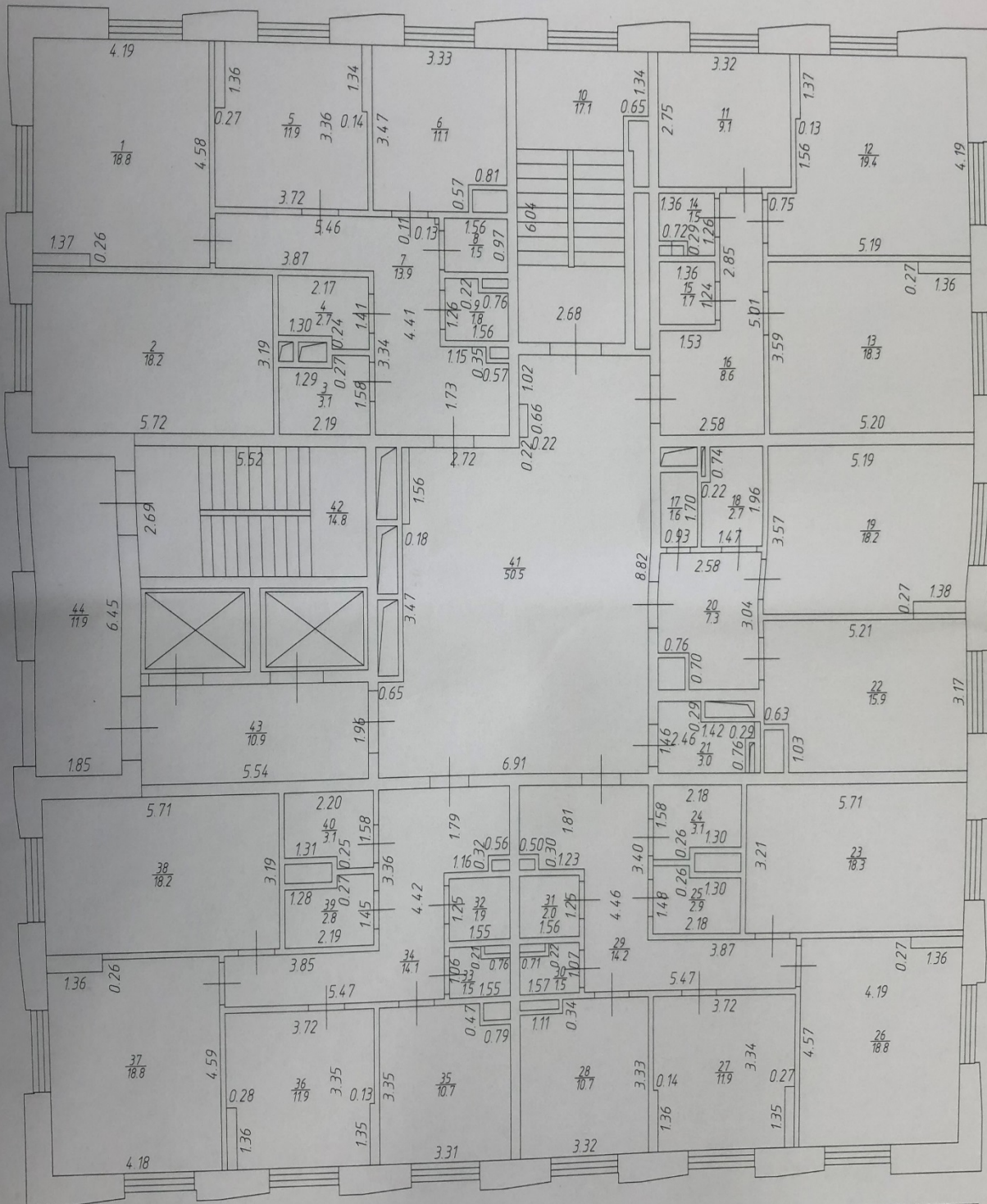
*90,7 кв м*

АО "БТИРТ"			
Ф.И.О.	Подпись	Дата	
Составил	Сидорова И.А.	12.08.2021г.	
Проверила	Мусина Л.С.	12.08.2021г.	
Копировал	Сидорова И.А.	12.08.2021г.	
МАСШТАБ 1:100			

Фото план 2 этажа

Поэтажный план объекта лит. А  
 нас. пункт г. Казань район Кировский  
 улица \_\_\_\_\_ дом \_\_\_\_\_  
 иное местоположение по ул. Красносельская  
 в г. Казани

план 3 этажа

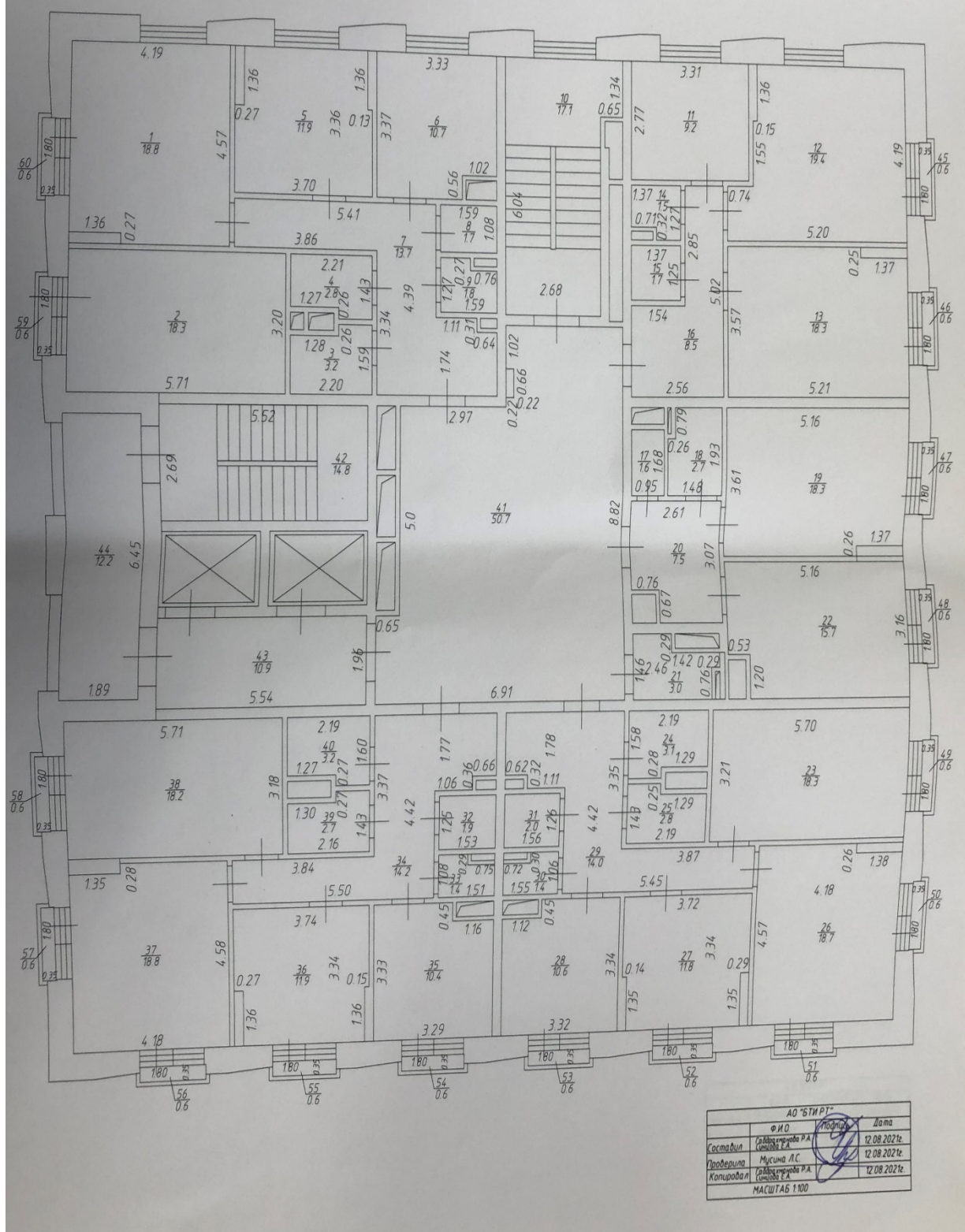


АО "БТИ РТ"			
	Ф.И.О.	Подпись	Дата
Составил	Сидорова П.А. Сидорова Е.А.	<i>[Signature]</i>	12.08.2022г.
Проверила	Мусина Л.С.	<i>[Signature]</i>	12.08.2022г.
Копировал	Сидорова П.А. Сидорова Е.А.	<i>[Signature]</i>	12.08.2022г.
МАСШТАБ 1:100			

План 3 этажа

Поэтажный план объекта лит. А  
 нас. пункт г. Казань район Кировский  
 улица \_\_\_\_\_ дом \_\_\_\_\_  
 иное местоположение по ул. Красносельская  
 в г. Казани

план 4 этажа

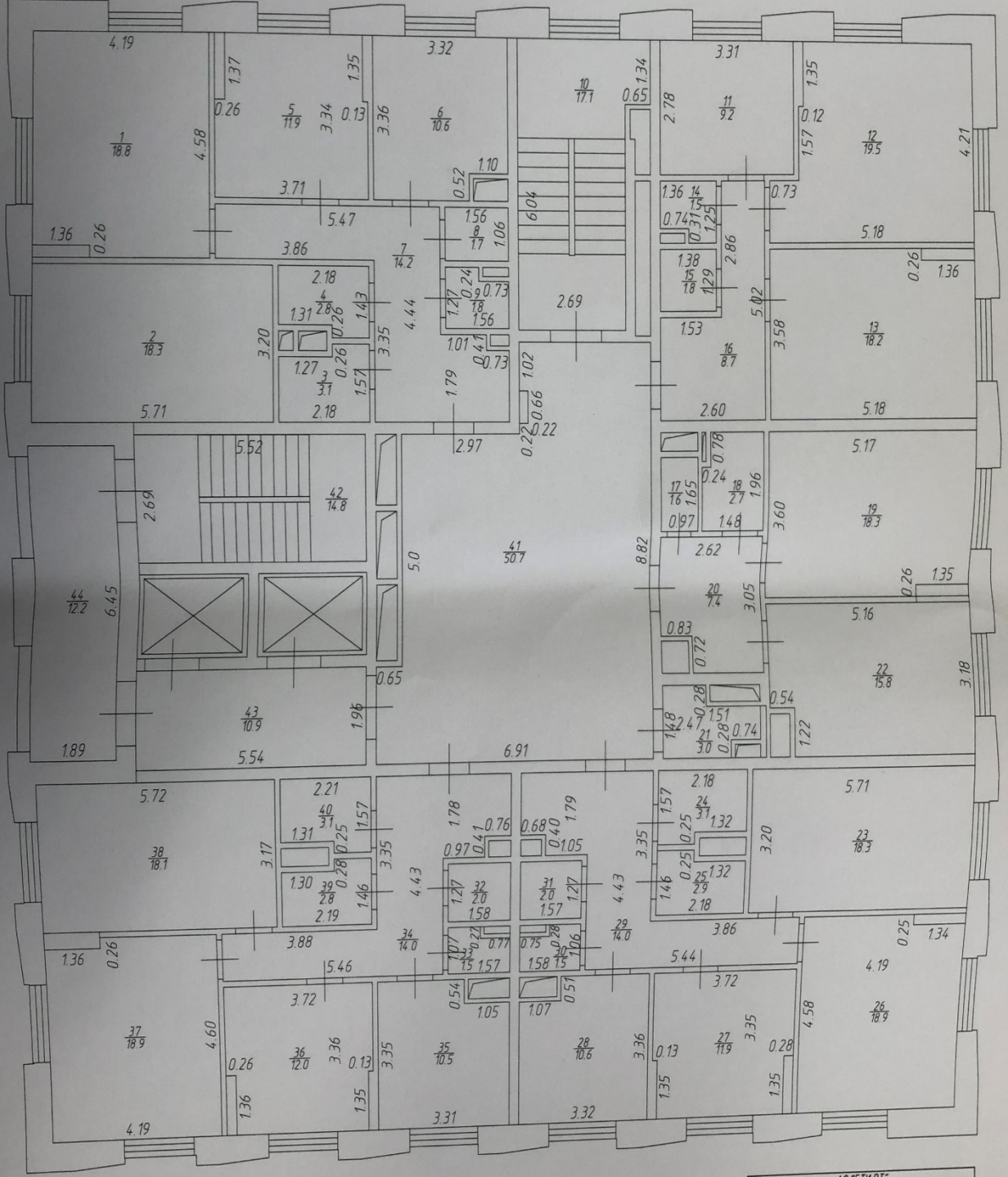


План 4 этажа



Позитивный план объекта лит А  
 нас.пункт г. Казань район Кировский  
 улица \_\_\_\_\_ дом \_\_\_\_\_  
 иное местоположение по ул. Красносельская  
 в г. Казани

план 6 этажа

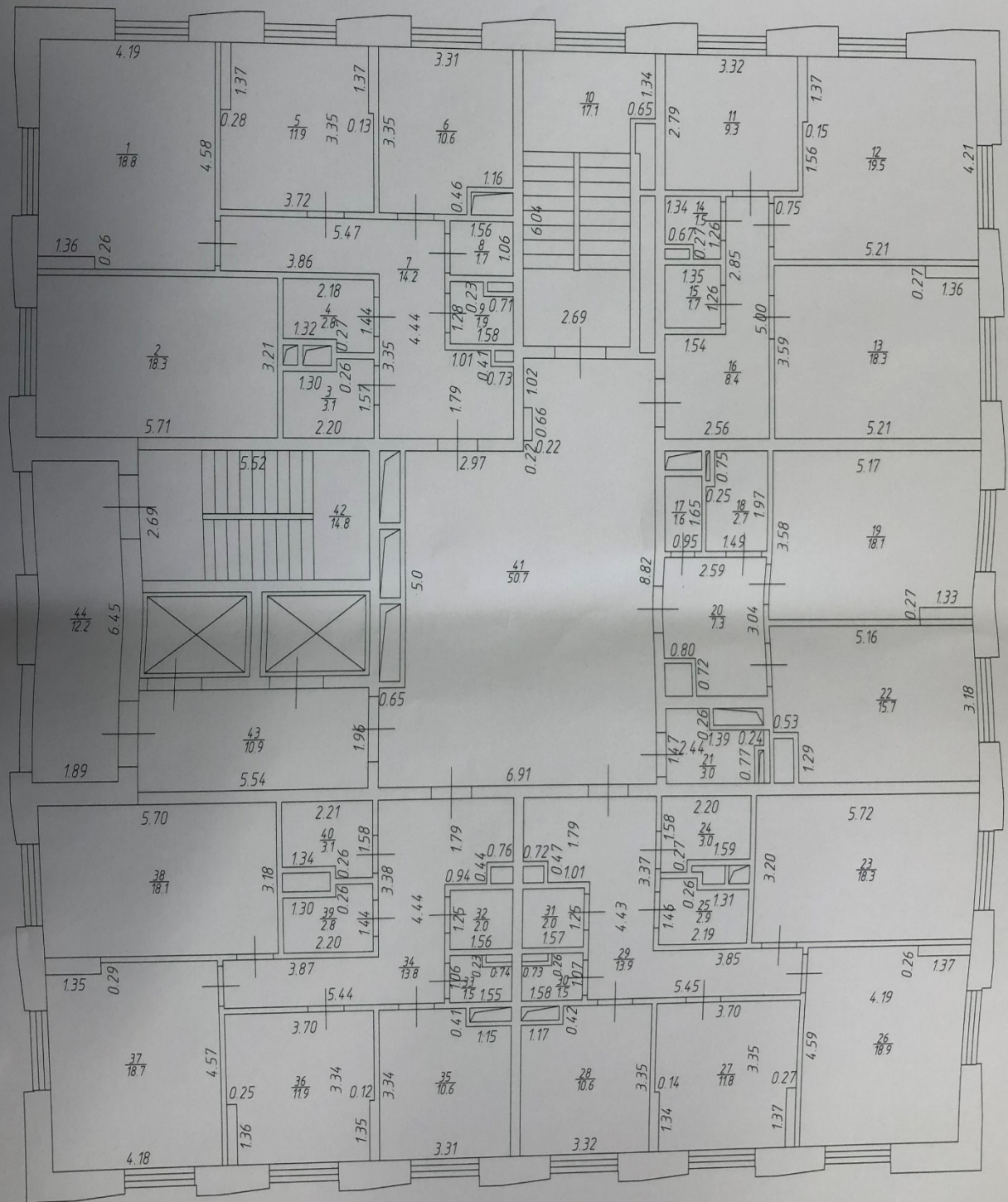


АО "БИРТ"			
Составил	Ф.И.О.	Подпись	Дата
Составил	Габдулмуттапова Р.А. Султанова Е.А.		12.08.2022г.
Проверила	Мусина Л.С.		12.08.2022г.
Копировала	Габдулмуттапова Р.А. Султанова Е.А.		12.08.2022г.
МАСШТАБ 1:100			

Фото План 6 этажа

поэтажный план объекта лит. А  
 на с.пункт\_г. Казань район Кировский  
 улица \_\_\_\_\_ дом \_\_\_\_\_  
 иное местоположение по ул.Красносельская  
 в г.Казани

план 7 этажа

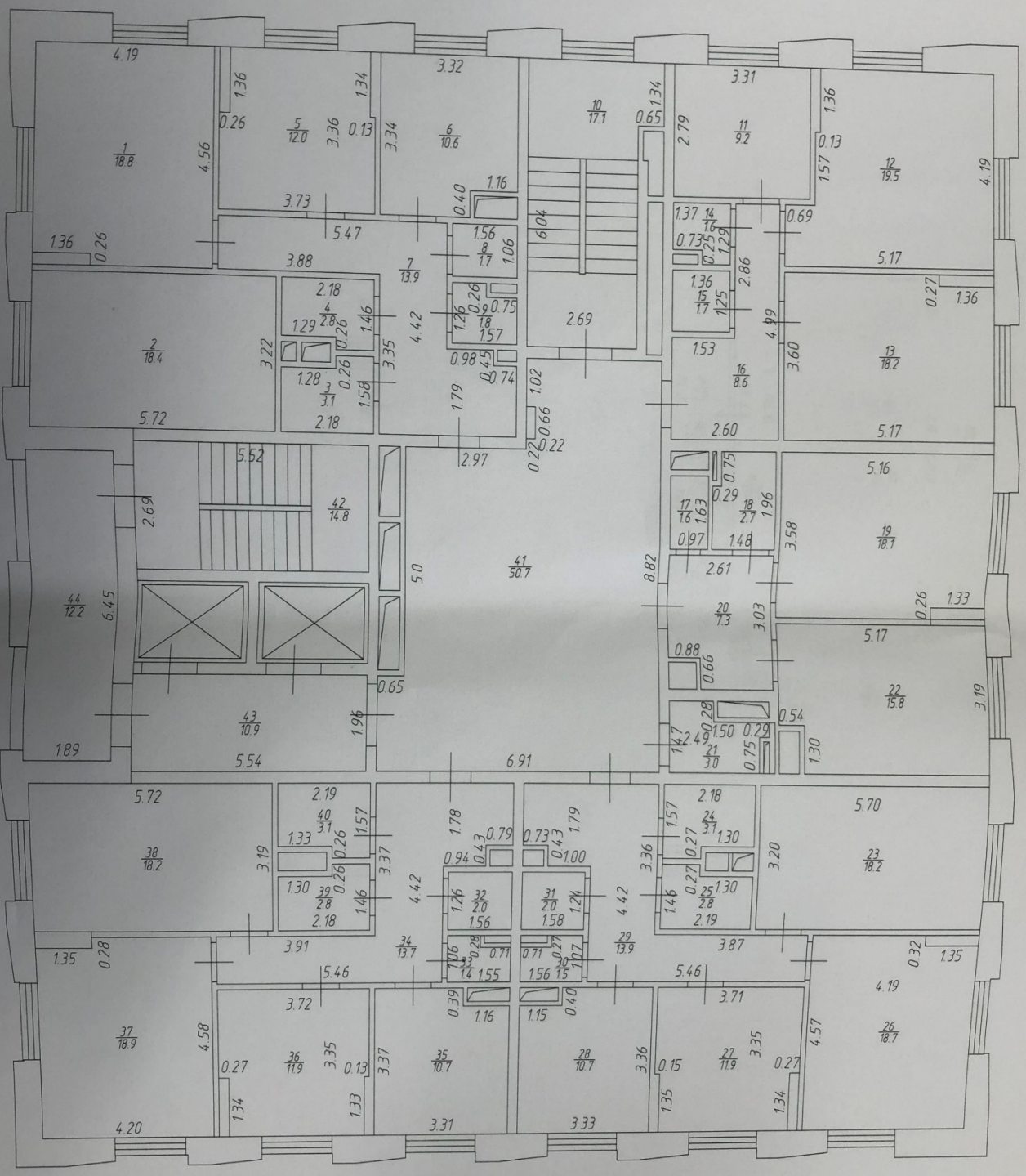


АО "БИРТ"			
№ ИО	Подпись	Дата	
Составил	Габдулмуталипов Р.А. Султанов Р.А.	12.08.2021г.	
Проверил	Мусина Л.С.	12.08.2021г.	
Копировал	Габдулмуталипов Р.А. Султанов Р.А.	12.08.2021г.	
МАСШТАБ 1:100			

План 7 этажа

Поэтажный план объекта лит. А  
 нас. пункт г. Казань район Кировский  
 улица \_\_\_\_\_ дом \_\_\_\_\_  
 иное местоположение по ул. Красносельская  
 в г. Казани

план 8 этажа

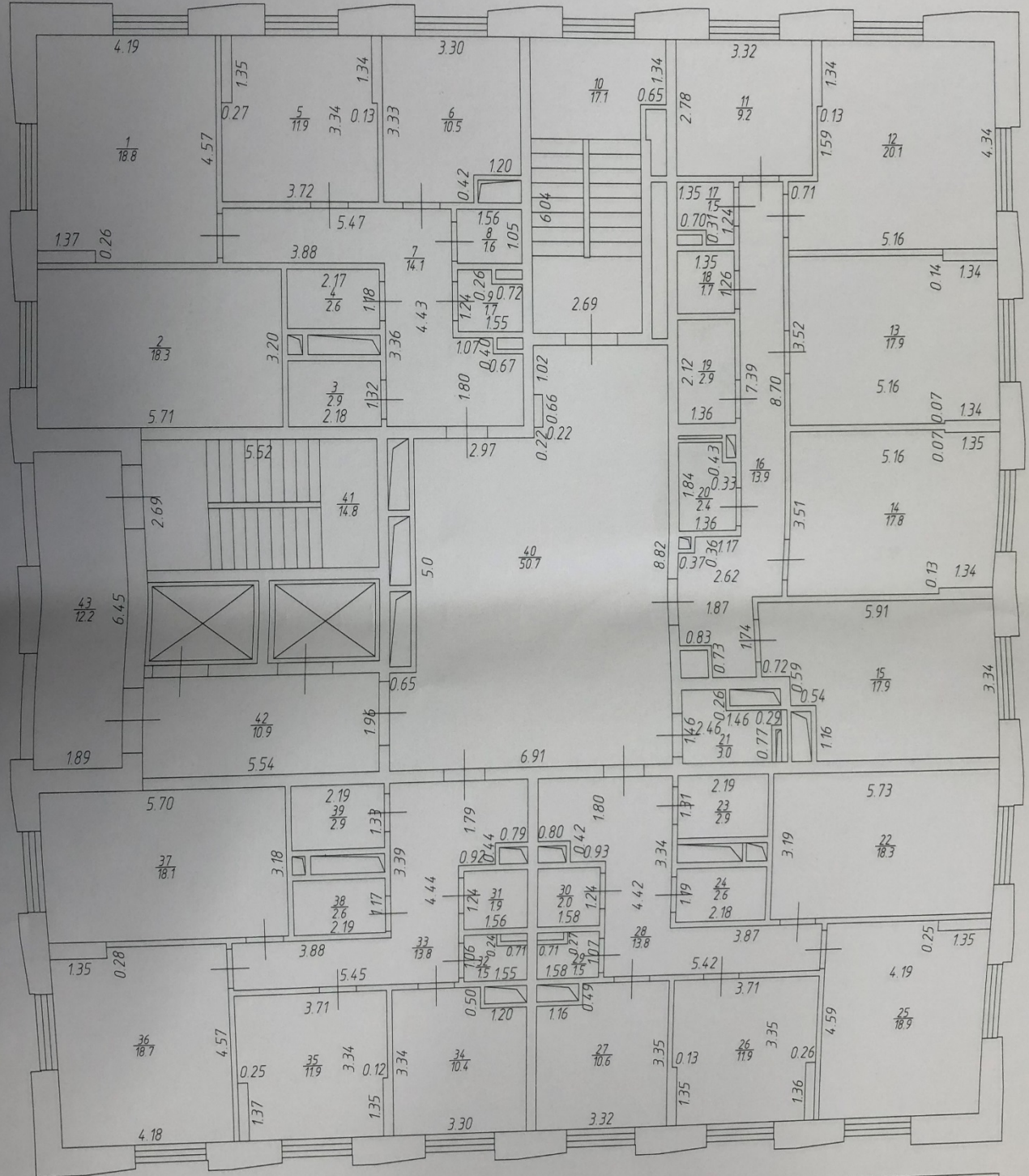


АО "БИРТ"		
Ф.И.О.	подпись	Дата
Составил	Сабитов Р.А.	12.08.2012г.
Проверила	Мусина Л.С.	12.08.2012г.
Копировал	Сабитов Р.А.	12.08.2012г.
МАСШТАБ 1:100		

План 8 этажа

Позитивный план объекта лит. А  
 на с.пункт г. Казань район Кировский  
 улица \_\_\_\_\_ дом \_\_\_\_\_  
 иное местоположение по ул. Красносельская  
 в г. Казани

план 9 этажа

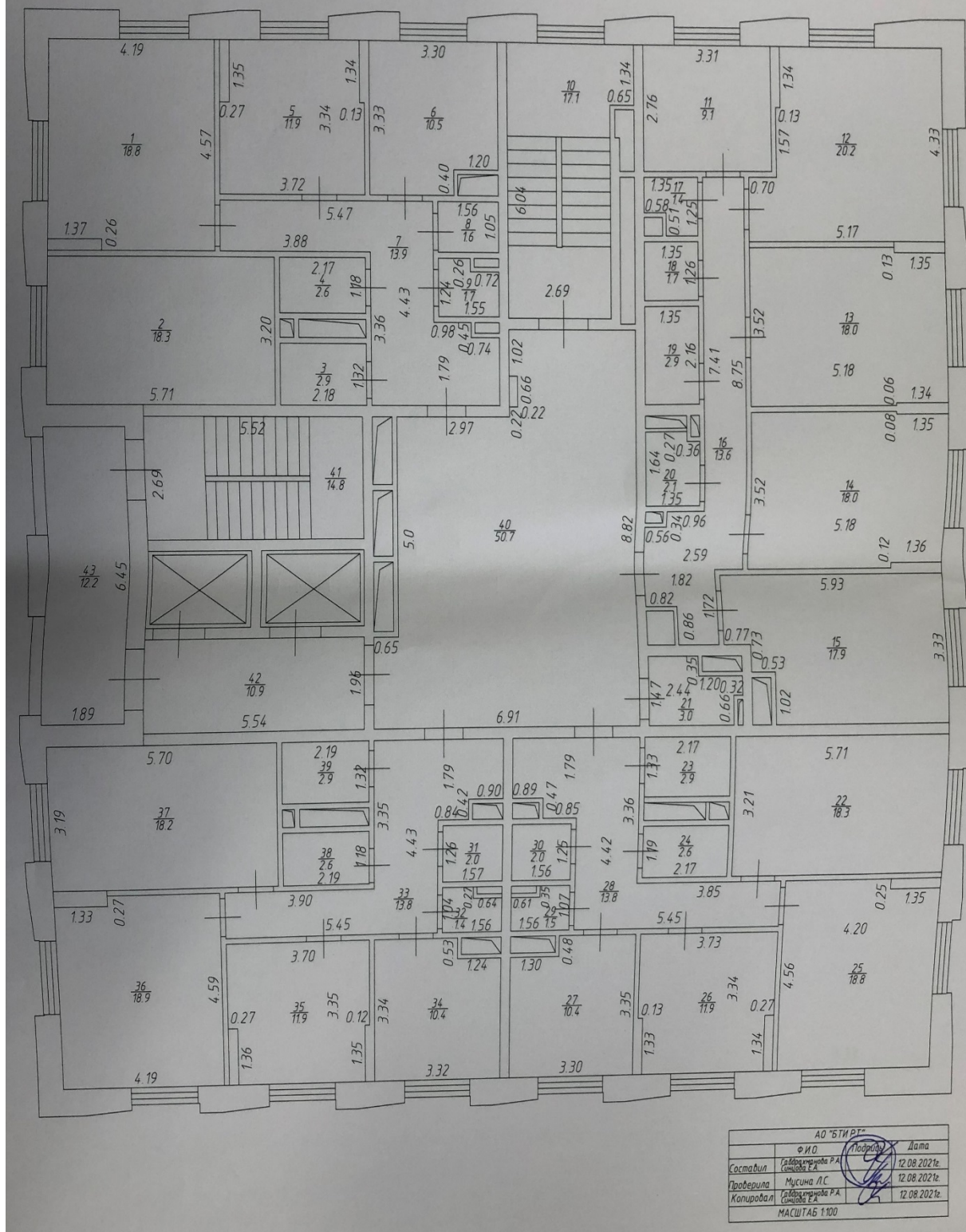


АО "БИСТ"			
	Ф.И.О.	Подпись	Дата
Составил	Габдрахманов Р.А.		12.08.2022г.
Проверил	Мусина Л.С.		12.08.2022г.
Копировал	Габдрахманов Р.А.		12.08.2022г.
МАСШТАБ 1:100			

План 9 этажа  
 43

Поэтажный план объекта лит. А  
 на с.пункт г. Казань район Кировский  
 улица \_\_\_\_\_ дом \_\_\_\_\_  
 иное местоположение по ул.Красносельская  
 в г.Казани

план 10 этажа

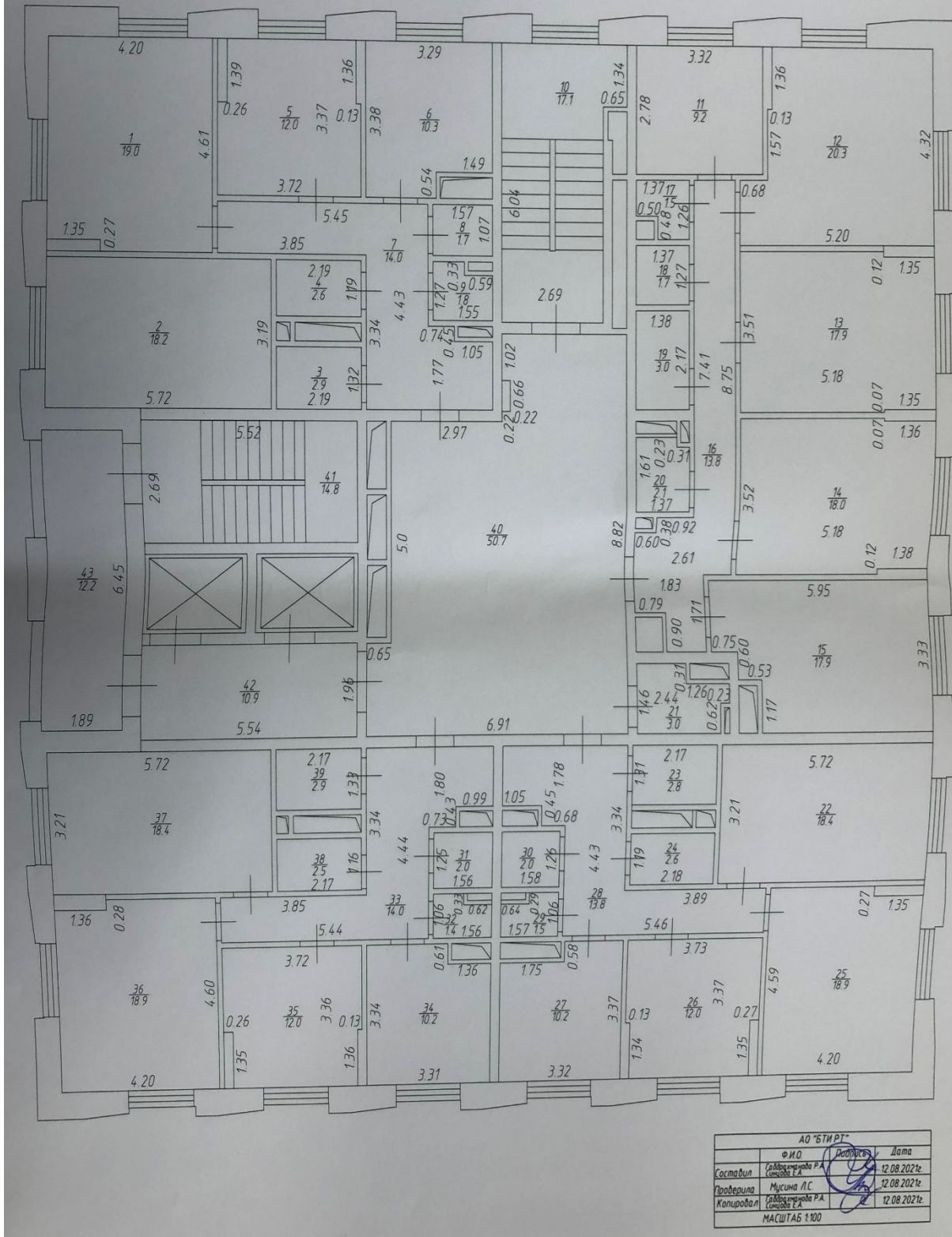


План 10 этажа



Поэтажный план объекта лит. А  
 на с.пункт г. Казань район Кировский  
 улица \_\_\_\_\_ дом \_\_\_\_\_  
 иное местоположение по ул. Красносельская  
 в г. Казани

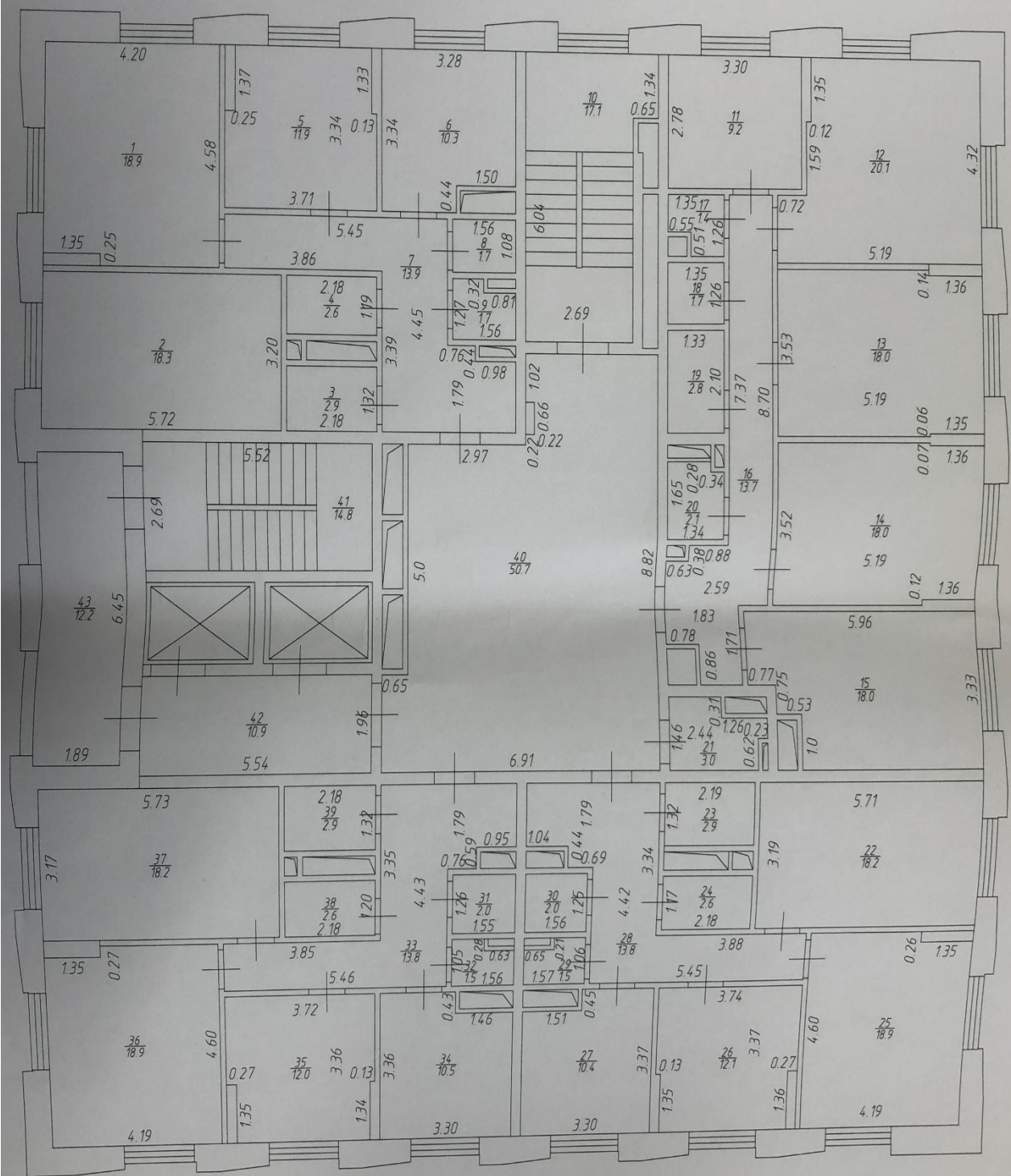
план 12 этажа



План 12 этажа

Поэтажный план объекта лит. А  
 нас. пункт г. Казань район Кировский  
 улица \_\_\_\_\_ дом \_\_\_\_\_  
 иное местоположение по ул. Красносельская  
 в г. Казани

план 13 этажа

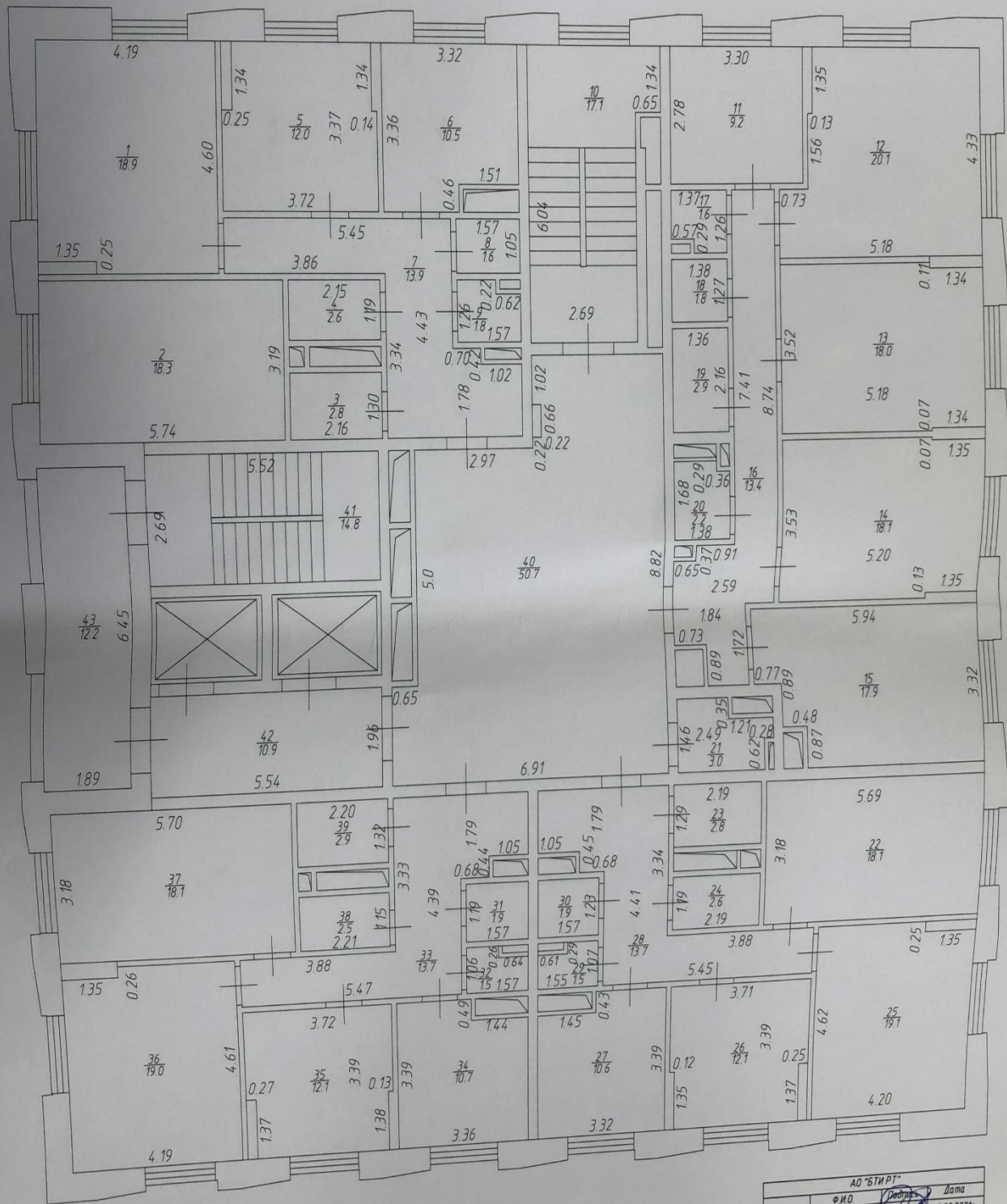


АО "БИРИ"			
Составил	Ф.И.О.	Подпись	Дата
Составил	Габдрахманова Р.А. Султанова Е.А.		12.08.2021г.
Проверила	Мусина Л.С.		12.08.2021г.
Копировала	Габдрахманова Р.А. Султанова Е.А.		12.08.2021г.
МАСШТАБ 1:100			

План 13 этажа

Позтажний план объекта лит. А  
 нас.пункт\_г. Казань район Кировский  
 улица \_\_\_\_\_ дом \_\_\_\_\_  
 иное местоположение по ул.Красносельская  
 в г.Казани

план 14 этажа

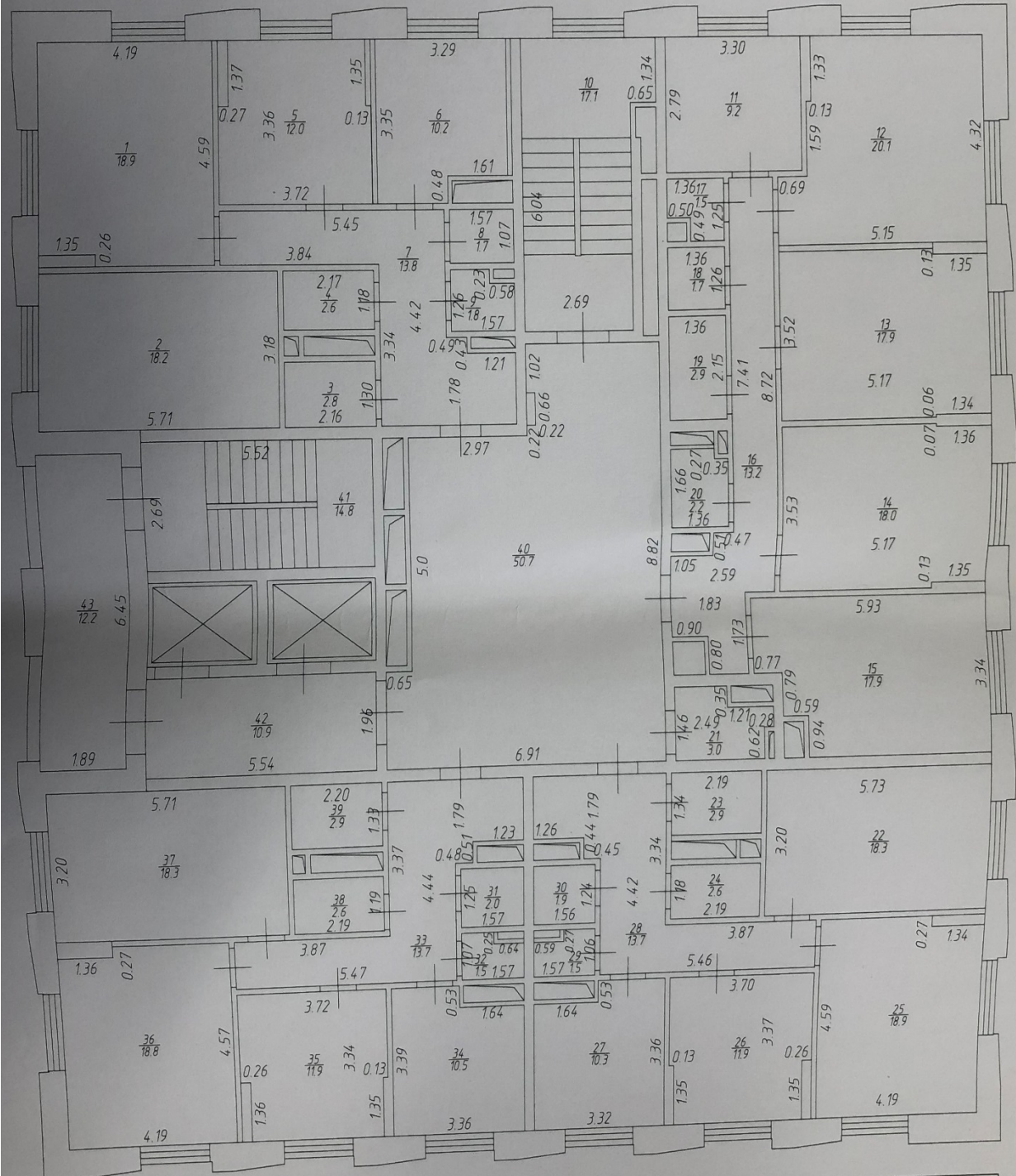


АО "СТИРТ"			
Составил	Ф.И.О.	Подпись	Дата
Составил	Сабитов Р.А.	<i>[Signature]</i>	12.08.2022г.
Проверила	Мусина А.С.	<i>[Signature]</i>	12.08.2022г.
Копировал	Сабитов Р.А.	<i>[Signature]</i>	12.08.2022г.
МАСШТАБ 1:100			

План 14 этажа

Позитивный план объекта лит. А  
 на с. пункт г. Казань район Кировский  
 улица \_\_\_\_\_ дом \_\_\_\_\_  
 иное местоположение по ул. Красносельская  
 в г. Казани

план 15 этажа

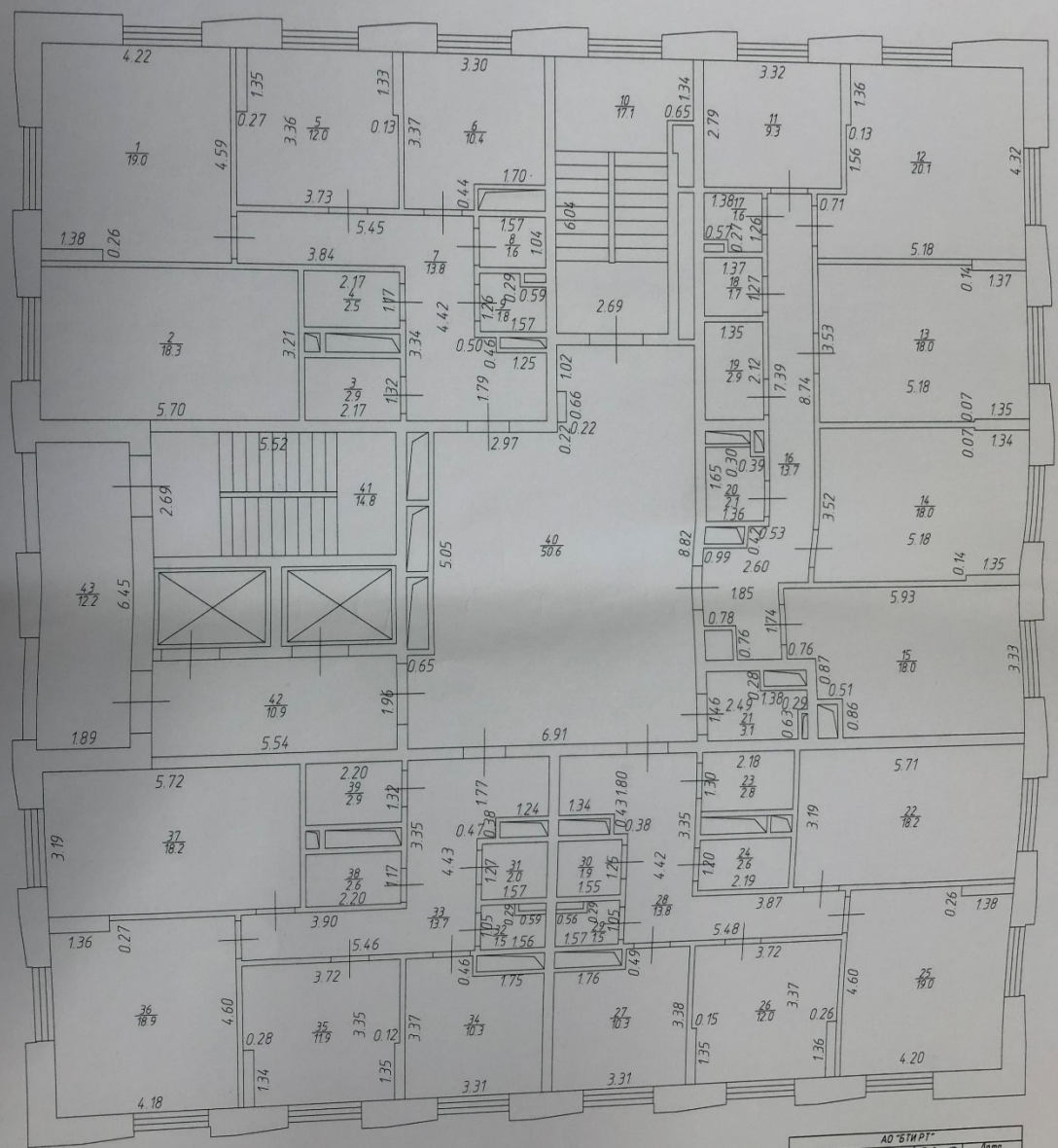


АО "БИТИ"		
Ф.И.О.	Подпись	Дата
Составил	Григорьев П.А. Султанов Е.А.	12.08.2021г.
Проверил	Мусина А.С.	12.08.2021г.
Копировал	Григорьев П.А. Султанов Е.А.	12.08.2021г.
МАСШТАБ 1:100		

План 15 этажа

Поэтажный план объекта лит. А  
 нас. пункт г. Казань район Кировский  
 улица дом  
 иное местоположение по ул. Красносельская  
 в г. Казани

план 16 этажа

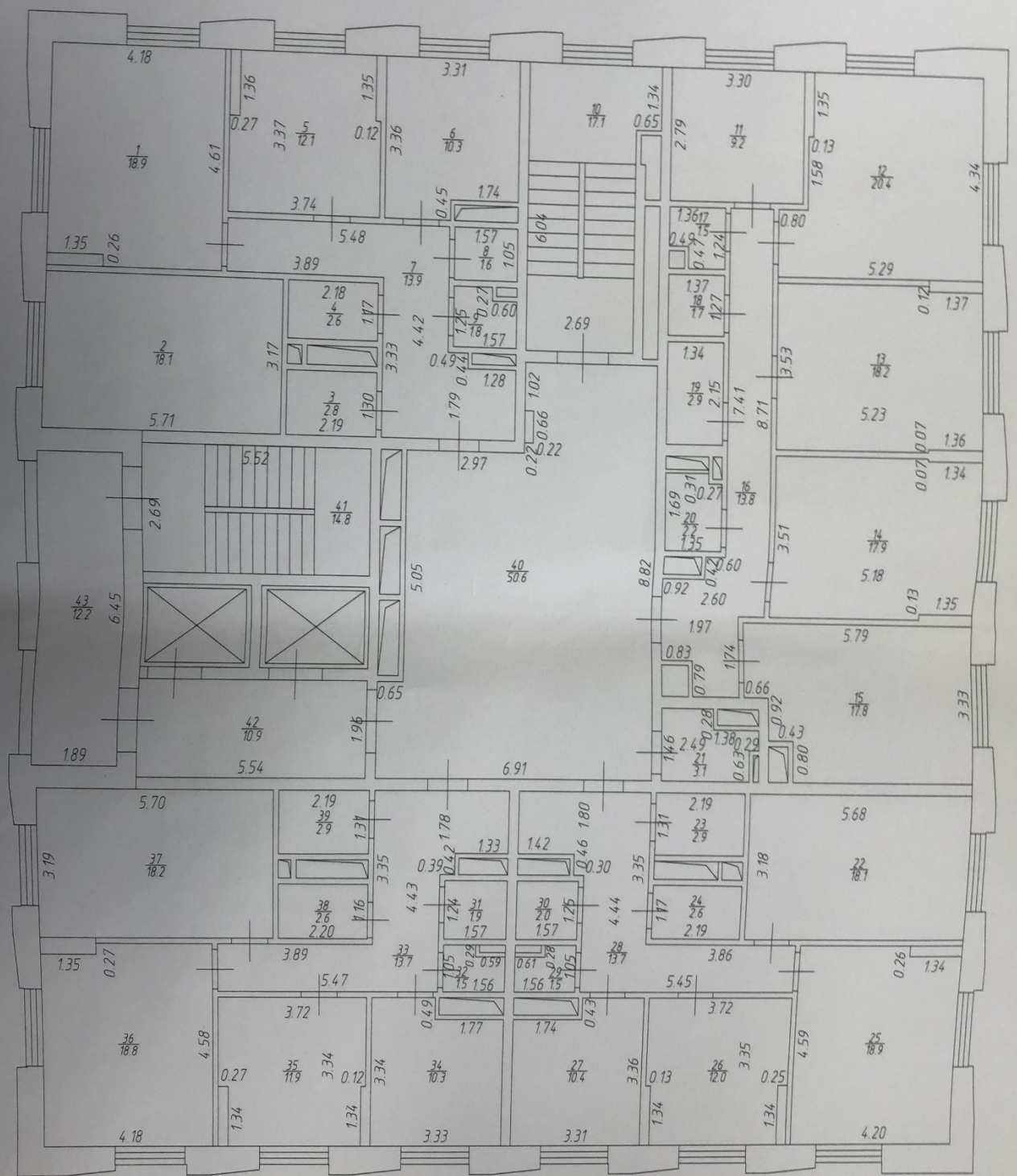


АО "БИТИ"			Дата
№ И.О.	Подпись		
Составил	Иванов И.А.	12.08.2024	
Проверил	Мухомов А.С.	12.08.2024	
Копировал	Иванов И.А.	12.08.2024	
МАСШТАБ 1:100			

План 16 этажа

Поэтажный план объекта лит. А  
на пункт г. Казань район Кировский  
улица \_\_\_\_\_ дом \_\_\_\_\_  
иное местоположение по ул. Красносельская  
в г. Казани

план 17 этажа

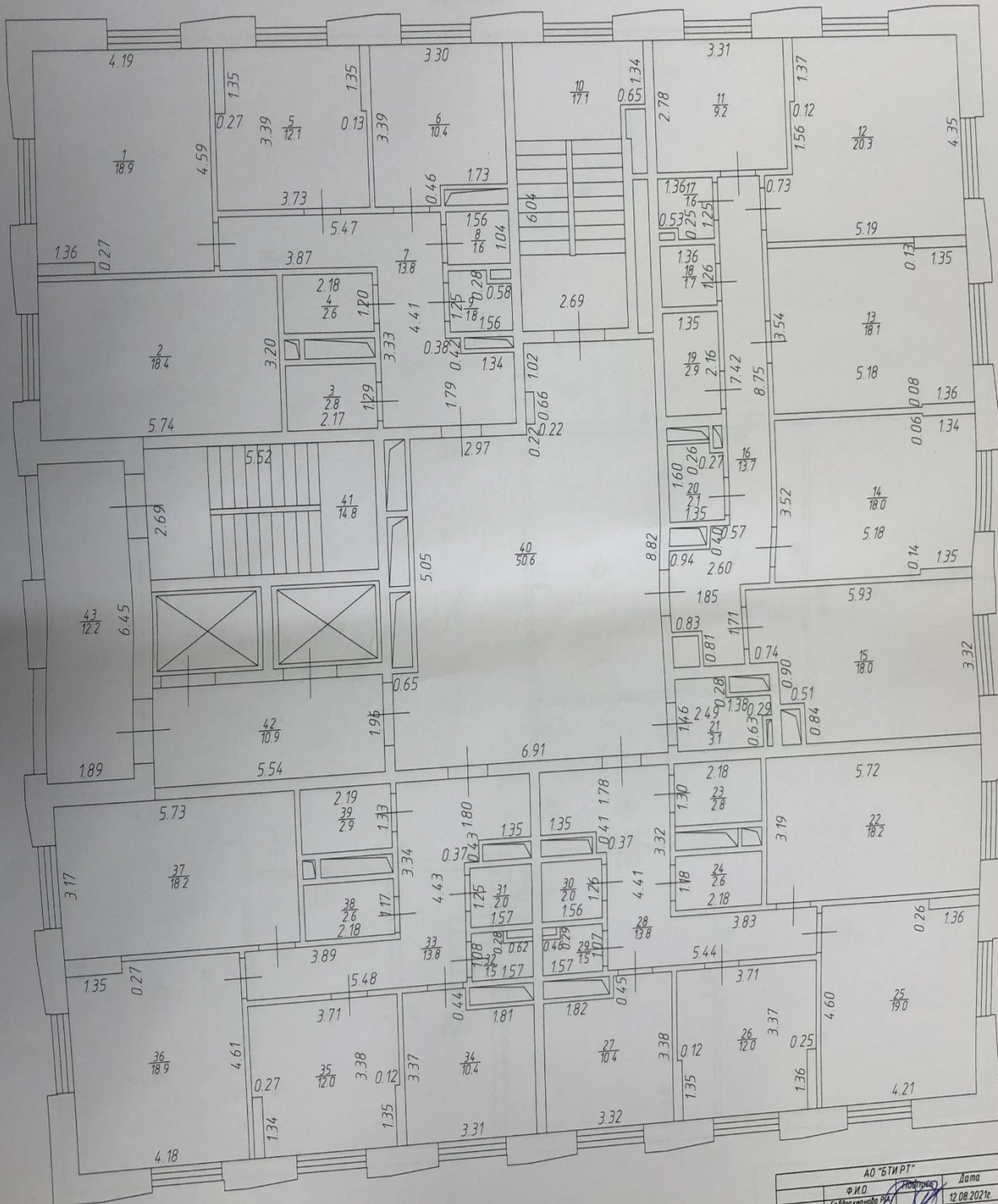


АО "БИРИТ"			
	ФИО	Подпись	Дата
Составил	Галимуллин Р.А.		12.08.2021г.
Проверила	Мусина Л.С.		12.08.2021г.
Копировал	Галимуллин Р.А.		12.08.2021г.
МАСШТАБ 1:100			

План 17 этажа  
51

Позитивный план объекта лит. А  
 нас. пункт г. Казань район Кировский  
 улица \_\_\_\_\_ дом \_\_\_\_\_  
 иное местоположение по ул. Красносельская  
 в г. Казани

план 18 этажа

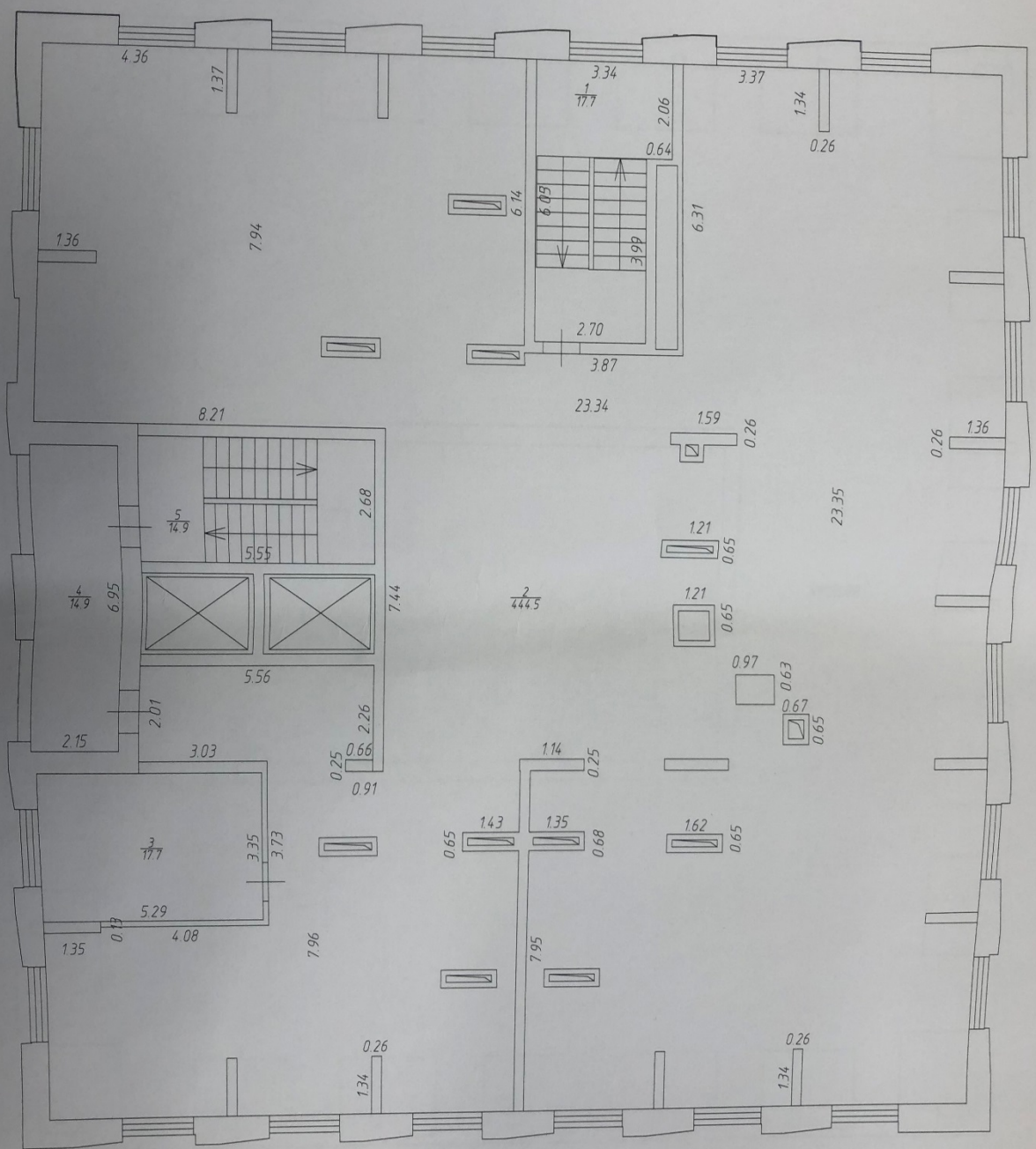


АО "БТИРТ"		
Ф.И.О.	Подпись	Дата
Составил	Сабитов Р.А.	12.08.2021г.
Проверил	Мусина Л.С.	12.08.2021г.
Копировал	Сабитов Р.А.	12.08.2021г.
МАСШТАБ 1:100		

План 18 этажа

Поэтажный план объекта лит. А  
 насл. пункт г. Казань район Кировский  
 улица \_\_\_\_\_ дом \_\_\_\_\_  
 иное местоположение по ул. Красносельская  
 в г. Казани

план технического этажа



АО "БТИ РТ"			
	Ф.И.О.	Подпись	Дата
Составил	Галимуллин Р.А. Самоев Р.А.		12.08.2021г.
Проверил	Мусина Л.С.		12.08.2021г.
Капировал	Галимуллин Р.А. Самоев Р.А.		12.08.2021г.
МАСШТАБ 1:100			

План 19 этажа



Саморегулируемая организация, основанная на членстве лиц, осуществляющих подготовку проектной документации

**Некоммерческое партнерство  
«Саморегулируемая организация»  
«КАЗАНСКОЕ ОБЪЕДИНЕНИЕ ПРОЕКТИРОВЩИКОВ»**

420034, г. Казань, ул. Энергетиков, д. 9, www.sro-kop.ru  
РЕГИСТРАЦИОННЫЙ НОМЕР В ГОСУДАРСТВЕННОМ РЕЕСТРЕ  
САМОРЕГУЛИРУЕМЫХ ОРГАНИЗАЦИЙ: СРО - П-149-12.032010

г. Казань 26 ноября 2015 г.

# СВИДЕТЕЛЬСТВО

о допуске к определенному виду или видам работ,  
которые оказывают влияние на безопасность  
объектов капитального строительства

№ СРО-П-149-1655302639-02-219

Выдано члену саморегулируемой организации

Обществу с ограниченной ответственностью  
Проектному изыскательскому институту  
«Центр экспертиз и испытаний в строительстве»  
ИНН 1655302639, ОГРН 1141690073634  
420097, Республика Татарстан, г. Казань, ул. Шмидта, д. 35

Основание выдачи Свидетельства

Решение Правления НП СРО «КОП»  
Протокол №171 от 26 ноября 2015 г.

Настоящим Свидетельством подтверждается допуск к работам,  
указанным в приложении к настоящему Свидетельству, которые оказывают влияние  
на безопасность объектов капитального строительства.

Начало действия 26 ноября 2015 г.  
Свидетельство без приложения не действительно.  
Свидетельство выдано без ограничения срока и территории его действия.  
Свидетельство выдано взамен ранее выданного СРО-П-149-1655302639-01-219

Президент  Т.В. Галаяева



СРО-П-149-1655302639-02-219

Приложение  
к свидетельству о допуске к  
определенному виду или видам  
работ, которые оказывают влияние  
на безопасность объектов  
капитального строительства  
от 26 ноября 2015 г.  
СРО-П-149-1655302639-02-219

Виды работ, которые оказывают влияние на безопасность объектов  
капитального строительства (кроме особо опасных и технически сложных объектов,  
объектов использования атомной энергии) и в допуске к которым член  
Некоммерческого партнерства «Саморегулируемая организация  
«Казанское объединение проектировщиков»  
Общество с ограниченной ответственностью Проектный изыскательский институт  
«Центр экспертиз и испытаний в строительстве» имеет свидетельство:

№	Наименование вида работ
1.	<b>1. Работы по подготовке схемы планировочной организации земельного участка:</b> 1.1. Работы по подготовке генерального плана земельного участка 1.2. Работы по подготовке схемы планировочной организации трассы линейного объекта 1.3. Работы по подготовке схемы планировочной организации полосы отвода линейного сооружения
2.	<b>2. Работы по подготовке архитектурных решений</b>
3.	<b>3. Работы по подготовке конструкторских решений</b>
4.	<b>6. Работы по подготовке технологических решений:</b> 6.1. Работы по подготовке технологических решений жилых зданий и их комплексов 6.2. Работы по подготовке технологических решений общественных зданий и сооружений и их комплексов
5.	<b>12. Работы по обследованию строительных конструкций зданий и сооружений</b>
6.	<b>13. Работы по организации подготовки проектной документации, привлекаемым застройщиком или заказчиком на основании договора юридическим лицом или индивидуальным предпринимателем (генеральным проектировщиком)</b>

Общество с ограниченной ответственностью Проектный изыскательский институт «Центр экспертиз и испытаний в строительстве» вправе заключать договоры по осуществлению организации работ по подготовке проектной документации, стоимость которых по одному договору не превышает 5 000 000 (пять миллионов) рублей.

СРО-П-149-1655302639-02-219

Виды работ, которые оказывают влияние на безопасность объектов капитального строительства, включая особо опасные и технически сложные объекты капитального строительства (кроме объектов использования атомной энергии) и о допуске к которым член Некоммерческого партнерства «Саморегулируемая организация «Казанское объединение проектировщиков» Общество с ограниченной ответственностью Проектный изыскательский институт «Центр экспертиз и испытаний в строительстве» имеет свидетельство:

№	Наименование вида работ
1	12. Работы по обследованию строительных конструкций зданий и сооружений

Президент НП СРО «КОП»



Т.В.Галияшева

Единая система оценки соответствия  
в области промышленной, экологической  
безопасности, безопасности в энергетике и  
строительстве



### СВИДЕТЕЛЬСТВО ОБ АТТЕСТАЦИИ

Общество с ограниченной ответственностью «Аттестационный научно-технический центр сварочного оборудования и технологий»

### СВИДЕТЕЛЬСТВО ОБ АТТЕСТАЦИИ

№ 37A120024

Независимый орган

по аттестации лабораторий неразрушающего контроля

(Свидетельство об аккредитации в Системе экспертизы промышленной безопасности № 11237 от 12.05.2017 г.)

ООО «Аттестационный научно-технический центр сварочного оборудования и технологий»

(ООО «АНТЦ сварочного оборудования и технологий»)

УДОСТОВЕРЯЕТ:

Лаборатория неразрушающего контроля

Общество с ограниченной ответственностью Проектный изыскательский институт «Центр экспертиз испытаний в строительстве» (ООО ПИИ «ЦЭИС»)

Адрес: (420097, РТ, г. Казань, ул. Лейтенанта Шмидта, д.35)

УДОВЛЕТВОРЯЕТ

Требованиям Системы неразрушающего контроля  
Ростехнадзора

Область аттестации и условие действия Свидетельства  
определены в приложении к настоящему Свидетельству

Дата регистрации 22 ноября 2017 г.

Свидетельство действительно

до 22 ноября 2020 г.

Руководитель Независимого органа по  
аттестации лабораторий НК

М.П.

С.Г.Уварова

11237-(1)-29

**Единая система оценки соответствия  
в области промышленной, экологической  
безопасности, безопасности в энергетике и  
строительстве**

Независимый орган по аттестации лабораторий неразрушающего контроля  
**ООО «АНТЦ сварочного оборудования и технологий»**  
(Свидетельство об аккредитации в Системе экспертизы  
промышленной безопасности № 11237 от 12.05.2017 г.)

**ПРИЛОЖЕНИЕ К СВИДЕТЕЛЬСТВУ ОБ АТТЕСТАЦИИ**

№ 37А120024 от 22 ноября 2017 г.

Лаборатория неразрушающего контроля  
Общество с ограниченной ответственностью Проектный изыскательский институт  
**«Центр экспертиз испытаний в строительстве» (ООО ПИИ «ЦЭИС»)**  
Адрес: (420097, РТ, г. Казань, ул. Лейтенанта Шмидта, д.35)

**ОБЛАСТЬ АТТЕСТАЦИИ**

**I. Наименование оборудования (объектов):**

- 2. Системы газоснабжения (газораспределения):
  - 2.1. Наружные газопроводы.
    - 2.1.1. Наружные газопроводы стальные.
  - 2.2. Внутренние газопроводы стальные.
  - 2.3. Детали и узлы, газовое оборудование.
- 6. Оборудование нефтяной и газовой промышленности:
  - 6.5. Газонефтепродуктопроводы.
  - 6.6. Резервуары для нефти и нефтепродуктов.
- 7. Оборудование металлургической промышленности:
  - 7.1. Металлоконструкции технических устройств, зданий и сооружений.
- 8. Оборудование взрывопожароопасных и химически опасных производств:
  - 8.12. Технологические трубопроводы, трубопроводы пара и горячей воды.
- 11. Здания и сооружения (строительные объекты):
  - 11.1. Металлические конструкции;
  - 11.2. Бетонные и железобетонные конструкции;
  - 11.3. Каменные и армокаменные конструкции.

**II. Виды (методы) неразрушающего контроля и диагностики:**

- 2. Ультразвуковой:
  - 2.1. Ультразвуковая дефектоскопия;
  - 2.2. Ультразвуковая толщинометрия;
- 4. Магнитный
  - 4.1. Магнитопорошковый
- 11. Визуальный и измерительный

**III. Виды деятельности**

Проведение контроля оборудования и материалов неразрушающими методами при изготовлении, строительстве, монтаже, ремонте, реконструкции, техническом диагностировании вышеперечисленных объектов

**Условие действия свидетельства:**

Свидетельство действительно в течение установленного срока при условии подтверждения результатами проверок соответствия лабораторией требованиям Правил аттестации и основных требований к лабораториям неразрушающего контроля.

**Срок периодической проверки II квартал 2019 г.**

Руководитель Независимого органа  
по аттестации лабораторий НК

М.П.



С.Г.Уварова

11237-(2)-38



РОССИЙСКАЯ ФЕДЕРАЦИЯ

# УДОСТОВЕРЕНИЕ

О ПОВЫШЕНИИ КВАЛИФИКАЦИИ

**162402482602**

*Документ о квалификации*

Регистрационный номер

**17075**

Города

**Казань**

Дата выдачи

**Удостоверение выдано 10.06.2015 г.**

Настоящее удостоверение свидетельствует о том, что

**Галиуллин Ринат Равилевич**

прошел(а) повышение квалификации в (на)

**ФГБОУ ВПО «Казанский государственный архитектурно-строительный университет» в период с 01.06.2015 по 10.06.2015 г.**

по дополнительной профессиональной программе

**«Обследование строительных конструкций зданий и сооружений» (направление "Проектирование зданий и сооружений")**

в объеме

**72 часа**



*подпись*  
**Хайруллина Г.М.**  
*секретарь*  
**Хайруллина Г.Я.**

Настоящее удостоверение свидетельствует о том, что

**Шведов  
Владимир Станиславович**

прошел(а) повышение квалификации в (на)

**Обществе с ограниченной ответственностью  
«Институт профессиональных стандартов и промышленного  
надзора»**

по дополнительной профессиональной программе

**«Работы по организации подготовки проектной документации,  
привлекаемым застройщиком или заказчиком на основании  
договора юридическим лицом или индивидуальным  
предпринимателем (генеральным проектировщиком)»**

Общество с ограниченной ответственностью  
«Институт профессиональных стандартов  
и промышленного надзора»  
Лицензия департамента образования  
№040188 от 9 июля 2019 года

## УДОСТОВЕРЕНИЕ

О ПОВЫШЕНИИ КВАЛИФИКАЦИИ

**ИПК 10001360**

Документ о квалификации

Регистрационный номер

(Д)21Я-29001  
Город

**Москва**

Дата выдачи

**24.12.21**

в объеме  
**72 часа (об)**  
индивидуальных  
профессиональных  
стандартов и  
профессиональных  
навыков

М.П.

Руководитель  
**Жданова Н.И.**  
Секретарь  
**Тихонова Н.А.**



# МОПБ

Удостоверение является документом установленного образца о повышении квалификации

## УДОСТОВЕРЕНИЕ О ПОВЫШЕНИИ КВАЛИФИКАЦИИ

Настоящее удостоверение выдано

**Владимиру** **Шведову**  
(фамилия, имя, отчество)

в том, что он(а) с «02» мая 2017 г. по «19» мая 2017 г.

прошел(а) обучение в (на) **АНО ДПО «Институт**  
(наименование)  
**профессионального обучения промышленной безопасности»**  
(образовательная организация / дополнительного профессионального образования)

по программе: **«Работы по организации подготовки**  
(наименование программы дополнительного профессионального образования)  
**проектной документации, привлекаемым застройщиком**  
**или заказчиком на основании договора юридическим**  
**лицом или индивидуальным предпринимателем**  
**(генеральным проектировщиком)»**

в объеме **72 часов**  
(количества часов)



Регистрационный номер **13П-18/101**

Город **Москва** Год **2017**

Серия **7П** **012476**



РОССИЙСКАЯ ФЕДЕРАЦИЯ

Федеральное государственное бюджетное образовательное учреждение  
высшего образования "Казанский государственный  
архитектурно-строительный университет"  
г. Казань

# ДИПЛОМ МАГИСТРА С ОТЛИЧИЕМ

101624 5158633

ДОКУМЕНТ ОБ ОБРАЗОВАНИИ И О КВАЛИФИКАЦИИ

Регистрационный номер

4.4-20/1-579

Дата выдачи

09 июля 2021 года

Настоящий диплом свидетельствует о том, что

**Гараев  
Алмаз Ильгамович**

освоил(а) программу магистратуры по направлению подготовки

08.04.01 Строительство

и успешно прошел(ла) государственную итоговую аттестацию.

Решением Государственной экзаменационной комиссии  
присвоена квалификация

Магистр

Протокол № 6 от «05» июля 2021 г.

Председатель  
Государственной  
экзаменационной комиссии



Губайдуллина А. Н.

Руководитель организации  
осуществляющей образовательную  
деятельность

Низамов Р. К.

Федеральное бюджетное учреждение "Государственный региональный центр стандартизации, метрологии и испытаний в Республике Татарстан"  
(ФБУ «ЦСМ Татарстан»)

Регистрационный номер аттестата аккредитации № RA.RU.311394

**СВИДЕТЕЛЬСТВО О ПОВЕРКЕ**  
№ 5818268

Действительно до 17.04.2019 г.

Средство измерений Светодальномер наименование, тип, модификация, регистрационный номер  
**DISTO classic5, регистрационный номер 25127-03**

в Федеральном информационном фонде по обеспечению единства измерений (если в состав средства измерений

входят несколько автономных блоков, то приводится их полный перечень и заводские номера)

**отсутствует**

серия и номер знака предыдущей поверки (если такие серия и номер имеются)

заводской номер (номера) **30400018**

поверено **(0,3-100) м**

наименование величин, диапазонов, на которых поверено средство измерений

(если предусмотрено методикой поверки)

поверено в соответствии с **"Рекомендация.ГСИ. Тахеометры электронные. Методика поверки" МИ 2798-2003**

на основании которого выполнена поверка

с применением эталонов: **Государственный рабочий эталон единицы длины 1 разряда в диапазоне значений от 24 до 3000 м, регистрационный номер 3.1.ZAM.1521.2016 - Тахеометр электронный, Leica TS60 I, зав.№882150, 1 разряд, (24-3000) м; Государственный рабочий эталон единицы длины 3 разряда. в диапазоне значений (0-5)м, регистрационный номер 3.1.ZAM.0510.2012 - Лента измерительная, -, зав.№19, 3 разряд, (0-5) м**

при следующих значениях влияющих факторов: **Условия при лабораторных измерениях: температура окружающего воздуха (20,7-20,9) °С, относительная влажность (39-40) %, атмосферное давление 100,5 кПа. Условия при полевых измерениях: температура окружающего воздуха 9,0 °С, относительная влажность 52 %, атмосферное давление 100,5 кПа.**

и на основании результатов периодической поверки признано соответствующим установленным в описании типа метрологическим требованиям и пригодным к применению в сфере государственного регулирования обеспечения единства измерений.

Знак поверки



Начальник отдела  
должность руководителя подразделения

*(подпись)*  
подпись

**И.Р. Мингазов**  
инициалы, фамилия

Поверитель

**Р.М. Сабиров**  
инициалы, фамилия

Дата поверки **18.04.2018 г.**

1313664

№ счета **5818889**

Федеральное государственное унитарное предприятие  
«Всероссийский научно-исследовательский институт  
метрологической службы» (ФГУП «ВНИИМС»)



**ООО «ИСЛ и Метрология»**

119361, г. Москва ул. Наташи Ковшовой д. 21  
Свидетельство о регистрации в РСК № 001317  
действительно до 31.10.2022г.



**Сертификат калибровки № И 121750**

Наименование средства измерения: Рулетка FISCO 5 м

Тип: TL5M Заводской №:

Наименование заказчика: \_\_\_\_\_

Методика калибровки: МИ 1780-87

Условия проведения калибровки:

- температура окружающего воздуха, °C 23,0
- относительная влажность воздуха, % 75
- атмосферное давление, кПа 101,1

Место проведения калибровки: калибровочная лаборатория

Сведения о средствах калибровки:

1. Лупа типа ЛИ 10х, ц.д. 0,1 мм
2. Отсчетный микроскоп МПБ-3, диапазон измерений (0-7) мм, ±0,02 мм
3. Груз масса (5±0,1) кг

Результаты калибровки:

Опробование: Взаимодействие частей измерительных рулеток при вытягивании и свертывании осуществляются легко, плавно, без заедания. Петли свободно и прочно закреплены на концах рулетки.

Наименование измеряемого параметра	Действительное значение	Полученное значение
Проверка шкалы	Штрихи должны быть без разрывов, ровные и четкие	Штрихи без разрывов, ровные и четкие
Определение ширины штрихов рулетки, мм	(0,2-0,4)±0,05	0,3
Проверка отклонения от перпендикулярности штрихов шкалы к рабочей кромке ленты	30'	5'

Оттиск калибровочного клейма:



Главный метролог

Д. Дорошенко

Инженер по калибровке СИ

Ф. Игошин

19 декабря 2017 г.

